

# SB STATION & TANDEM

---

Model:  
STATION  
TANDEM



Stückliste Deutsch

20-02-2013

# **Inhalt**

## **SB STATION & TANDEM**

<b>Gehäuse SB Station</b>	<b>3</b>
<b>Münzer SB Station</b>	<b>5</b>
<b>Retractor SB-STATION</b>	<b>8</b>
<b>Ansaugschlauch und Düse SB Station</b>	<b>10</b>
<b>Gehäuse SBTandem</b>	<b>12</b>
<b>Münzer SB Tandem</b>	<b>14</b>
<b>Retractor SB-TANDEM</b>	<b>17</b>
<b>Ansaugschlauch und Düse SB Tandem</b>	<b>19</b>
<b>Filtereinsatz</b>	<b>21</b>
<b>Motor</b>	<b>23</b>
<b>Motor</b>	<b>25</b>
<b>Elektronik</b>	<b>27</b>
<b>EMPFOHLENE ERSATZTEILE</b>	<b>29</b>

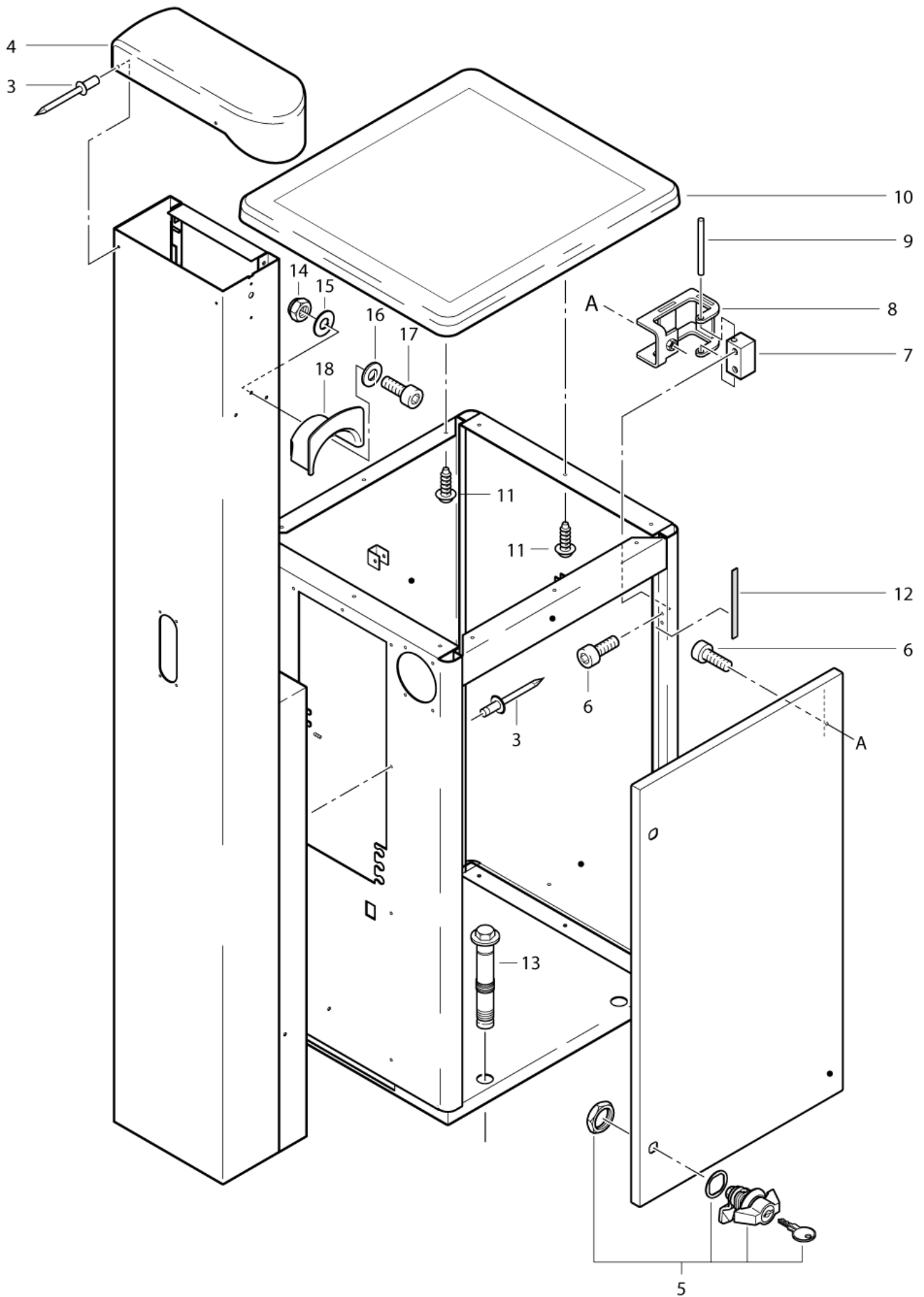
# Gehäuse SB Station

SB STATION & TANDEM

20-02-2013

ET-Liste-Nr.  
SBSTATION02

3



# Gehäuse SB Station

## SB STATION & TANDEM

20-02-2013

ET-Liste-Nr.  
SBSTATION02

4

Pos	Artikelnr.	Me	Beschreibung
0	107401497	1	Aufkleberset SB-Sauger DEA
0	107401498	1	Aufkleberset SB-Sauger AVIA
0	107401499	1	Aufkleberset SB-Sauger AGIP
0	107401500	1	Aufkleberset SB-Sauger TOTAL
0	302000092	1	Tür SB-Station Col.100150 Alto-blau
0	302000104	1	Tür SB-Tandem Col.100150 Alto-blau
0	302001878	1	Klebeschild NILFISK ALTO SB
0	64846	1	Klebesch."Staubsauger" f .ARAL PE
0	64968	1	ET-Gehäuse SB-Station kpl Modell 2000. ohne Sauger EE NOTE
3	7063	1	Niet A4,8x10x9,5
4	64006	1	Saeulen Oberteil 393x153 SB-Station AB
5	64086	1	CW Knebelgriff mit Riegel SB-Stat
6	4697	1	Zylinderschraube M6x16
7	64022	1	Halter f .Scharnier SB-Station 18x18x34Ms
8	64021	1	Scharnierbuegel SB-Station 72x43,5x40 A PART OF 64968
9	64085	1	Zylinderstift f .Scharnier ø5x60 A2
10	64004	1	Verkleidung Oberteil SB-Station ABS
11	10028	1	CW Ejotschraube KA50x14 WN1411 verz
12	6250	1	Klebeband 15x2 ** SEE NOTE
13	43906	1	CW Dübel PSZ-Anker M8 S 12.Okt
14	33158	1	CW Sechskantmutter M6 ISO 7042 VA
15	2764	1	CW Scheibe 6,4x1,6 ISO 7089 zn
16	14805	1	CW Scheibe 6,4x1,6 A ISO 7093-1 VA
17	24309	1	CW Zylinderschraube M6x 25 ISO4762 A2
18	43064	1	Schlauchhalter SB Stat.PP

\* NOTE: Blue front door: Station=302000092; Tandem:302000104

\*\* NOTE: PLEASE INDICATE LENGTHS IN METRES WHEN ORDERING

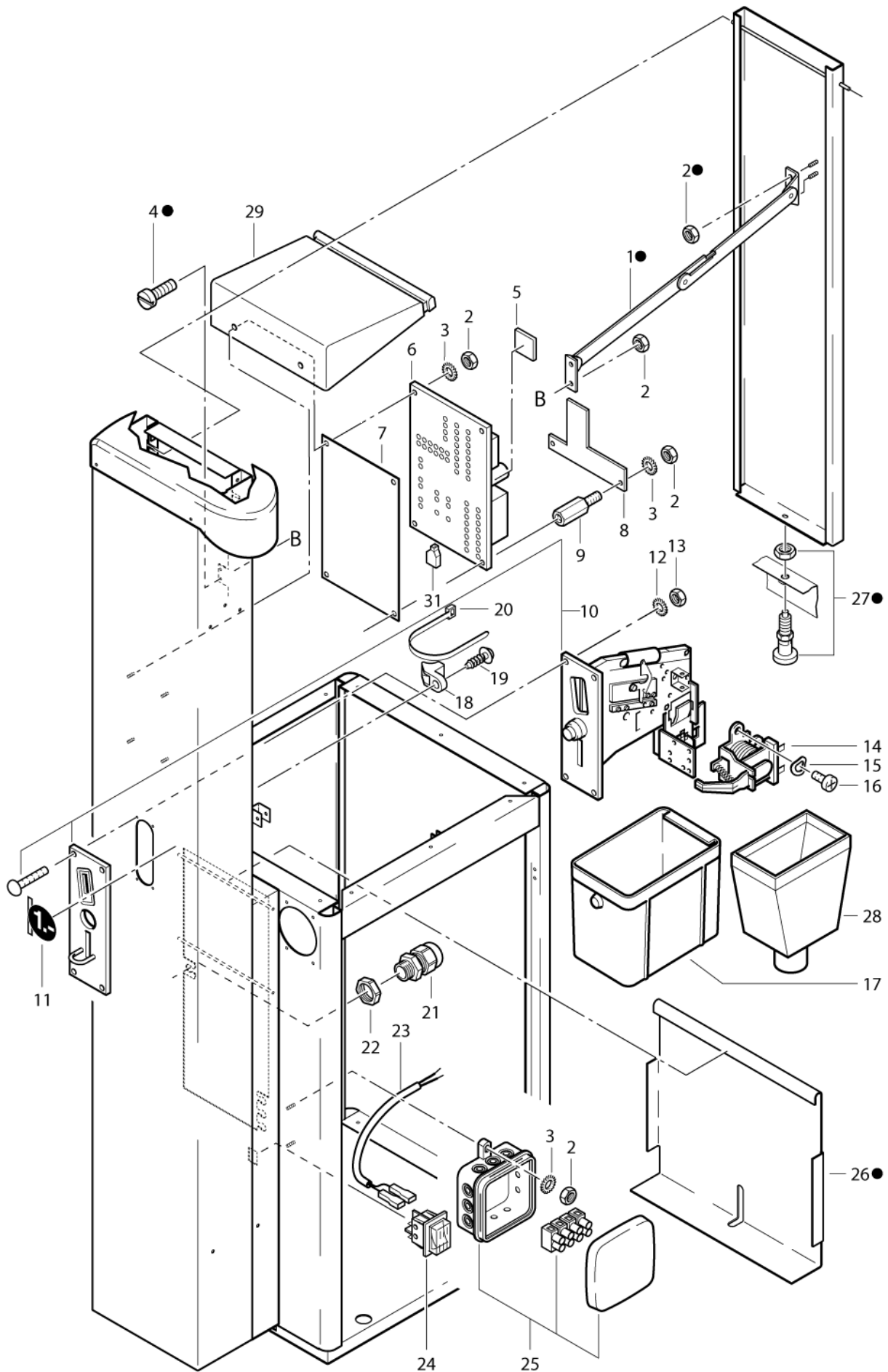
# Münzer SB Station

SB STATION & TANDEM

20-02-2013

ET-Liste-Nr.  
SBSTATION04

5



# Münzer SB Station

## SB STATION & TANDEM

20-02-2013

ET-Liste-Nr.  
SBSTATION04

6

Pos	Artikelnr.	Me	Beschreibung	
1	64042	1	Klappenaufsteller 290lg S B-Station St	PART OF 64968
2	2759	1	CW Sechskantmutter M4 ISO 4032 -8 zn	PART OF 64968
3	4021	1	CW Fächerscheibe 4,3 -A- DIN 6798 FSt/zn	
4	8914	1	Skt. Schraube M4X10 DIN 9 33	PART OF 64968
5	53840	1	Schaltbruecke	
6	107402334	1	Timer für SB Sauger ab Bj. 2000	Include pos. 6 and 31
7	46678	1	Abdeckung fuer Timerplati ne hinten	
8	64497	1	CW Abdeckung 100x67,5 SB Timer	
10	29181	1	MÜNZER HUF 50,- 23 0V 740 150x50	
10	29283	1	MÜNZER NOK 10,- 230V 740	
10	302000305	1	CW Münzer Euro/WM 12VDC	
10	302000390	1	Münzer Euro 0,5 2 30V WH 150x50	
10	302000391	1	Münzer Euro 1.- 23 0V WH 150x50	
10	309000117	1	CW Münzer HUF/WM/EUR 12VDC el.WH-EMP	
10	31724	1	Münzer WM 26x2,3 220V	
10	31811	1	MÜNZER CHF 1,- 220V 74 0	
10	43398	1	Münzer CZK 10,- 230V 740	
10	5544	1	Wertmarke ø26,0x2,3 VPE 50 gelocht ø6	
10	62227	1	Münzer BPD 0,20/0,50/1/WM 12DC el.Wh-EMP	
10	64384	1	Münzer NOK 20.- 230V 740 150x50	
10	64793	1	Muenzer CHF WM/Euro 1 2DC el.WH ET-VP	
10	64797	1	Münzer DKK WM/Euro 12 DC el.WH ET-VPE	
10	65785	1	CW Münzer Euro 0,5 230V 740 150x50	
10	65786	1	CW Münzer Euro 1.- 230V 740 150x50	
11	47495	1	CW Klebesch. "Münzbezeich nungen"	0,25 / 0,50 / 1,- / 2,- / 2,50 / 5,- / 10,- / 20,-
12	2771	1	Federring -A- 4 DIN 127 Zn	
13	15319	1	CW Sechskantmutter M4 ISO 4032	
14	22124	1	Schlitzsperre 230V	
15	51849	1	Federscheibe A 3	
16	51848	1	CW Linsenschraube M3x 4 D	
17	33421	1	Geldkassette	
18	64335	1	Befestigungsöse	
19	10028	1	CW Ejotschraube KA50x14 WN1411 verz	
20	32367	1	Kabelbinder 2,5x1,0x100	
21	4022	1	CW Würgenippel PG 9 of fen grau PVC	
22	1954	1	CW Sechskantmutter PG 9 EN 50262 PVC	
23	64229	1	Leitung 2x1,5x400	
24	43989	1	Wippschalter 0-1/16(8)A	
25	31935	1	Verteilerdose	
26	64032	1	Deckel f.Kasse 220x202x40 SB-Station St	PART OF 64968
27	64041	1	Rastbolzen ø6 m.Rastbolze n St	PART OF 64968
28	50703	1	Muenztrichter-C	PART OF 64968 - 10.2002 ==>
29	302000361	1	Abdeckung f.Münzelektroni k"SB-Station"PS	

<div>Münzer SB Station</div> <div>SB STATION &amp; TANDEM</div>				20-02-2013
				ET-Liste-Nr. SBS1ATION04
				7
Pos	Artikelnr.	Me	Beschreibung	
31		1	NOTE COMMENT	
			Part of pos. 6	

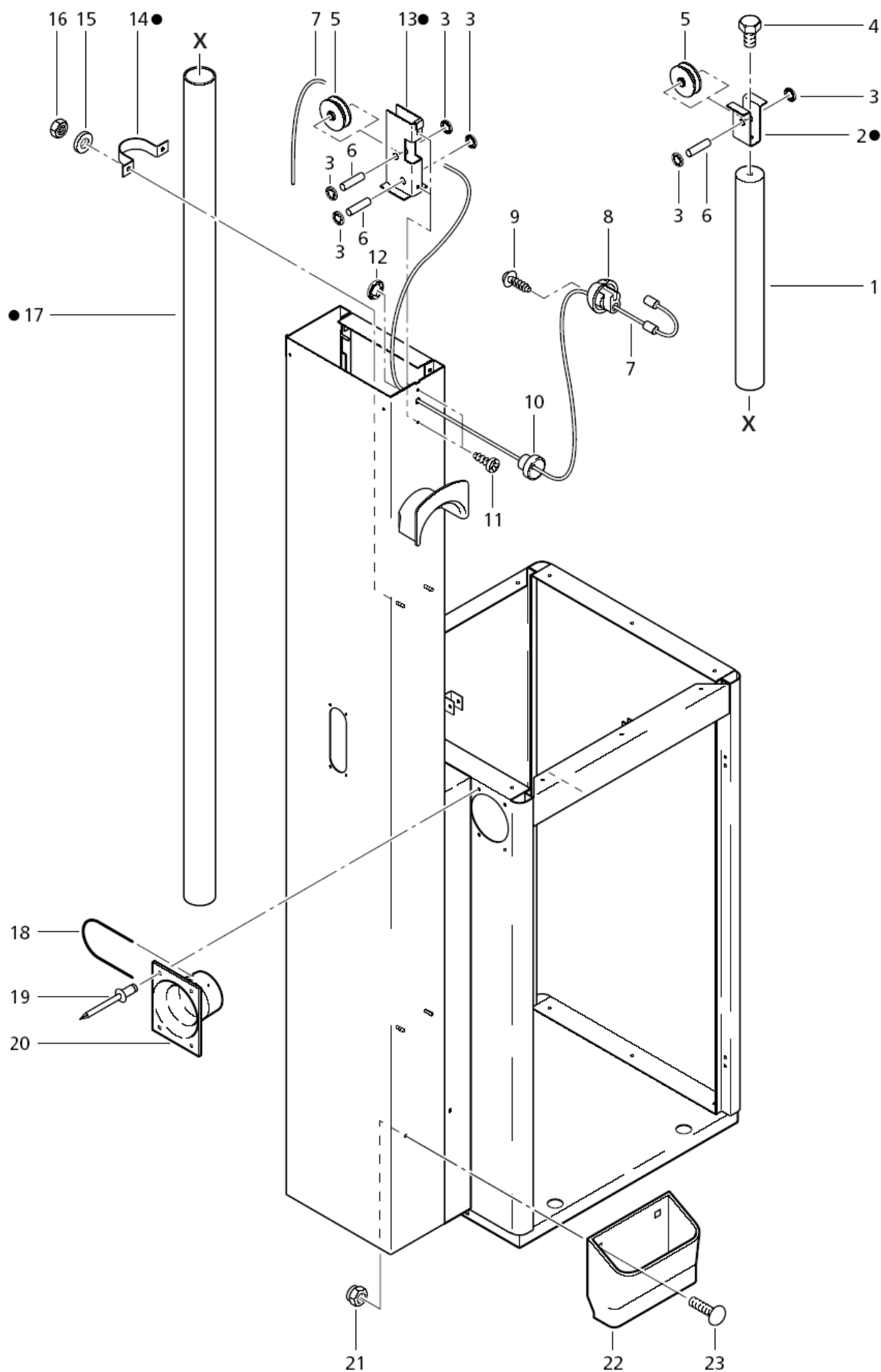
# Retractor SB-STATION

SB STATION & TANDEM

20-02-2013

ET-Liste-Nr.  
SBSTATION06

8





# Retractor SB-STATION

## SB STATION & TANDEM

20-02-2013

ET-Liste-Nr.  
SBSTATION06

9

Pos	Artikelnr.	Me	Beschreibung
1	64038	1	Gewicht 5 kg ø45x400 SB-Station St
2	64034	1	Halter Schlauchrückh.unte n SB-Station St PART OF 64968
3	64089	1	Klemmring ø8x1,3
4	8919	1	CW Sechskantschraube M8x 12 ISO 4017 zn
5	31507	1	Umlenkrolle
6	64088	1	Zylinderstift 8h8x32 DIN 7
7	43167	1	Seil 3660mm
8	34213	1	Klemmkugel
9	10028	1	CW Ejotschraube KA50x14 WN1411 verz
10	31514	1	Seil-Einlauftrichter
11	33222	1	SHR BL- 4,2X9,5C-H7981 VA
12	31664	1	Klemmring D12x2,4 ZN
13	64033	1	Halter Schlauchrueckh.obe n SB-Station S PART OF 64968
14	64027	1	PIPE HOLDER - 100X20X50 PART OF 64968
15	2764	1	CW Scheibe 6,4x1,6 ISO 7089 zn
16	3136	1	CW Sechskantmutter M6 ISO 4032 zn
17	64037	1	Rohr ø50x1,8 1600lg PVC PART OF 64968
18	64087	1	Drahtbuegel ø2 56,5x90lg
19	7063	1	Niet A4,8x10x9,5
20	64003	1	Trichter f.Schlauchfuehr. 130x103x70 AB
21	11619	1	CW Sechskantmutter M6 ISO 7042 zn
22	42591	1	Koecher
23	8884	1	Schraube FI-Kpf- M6x16

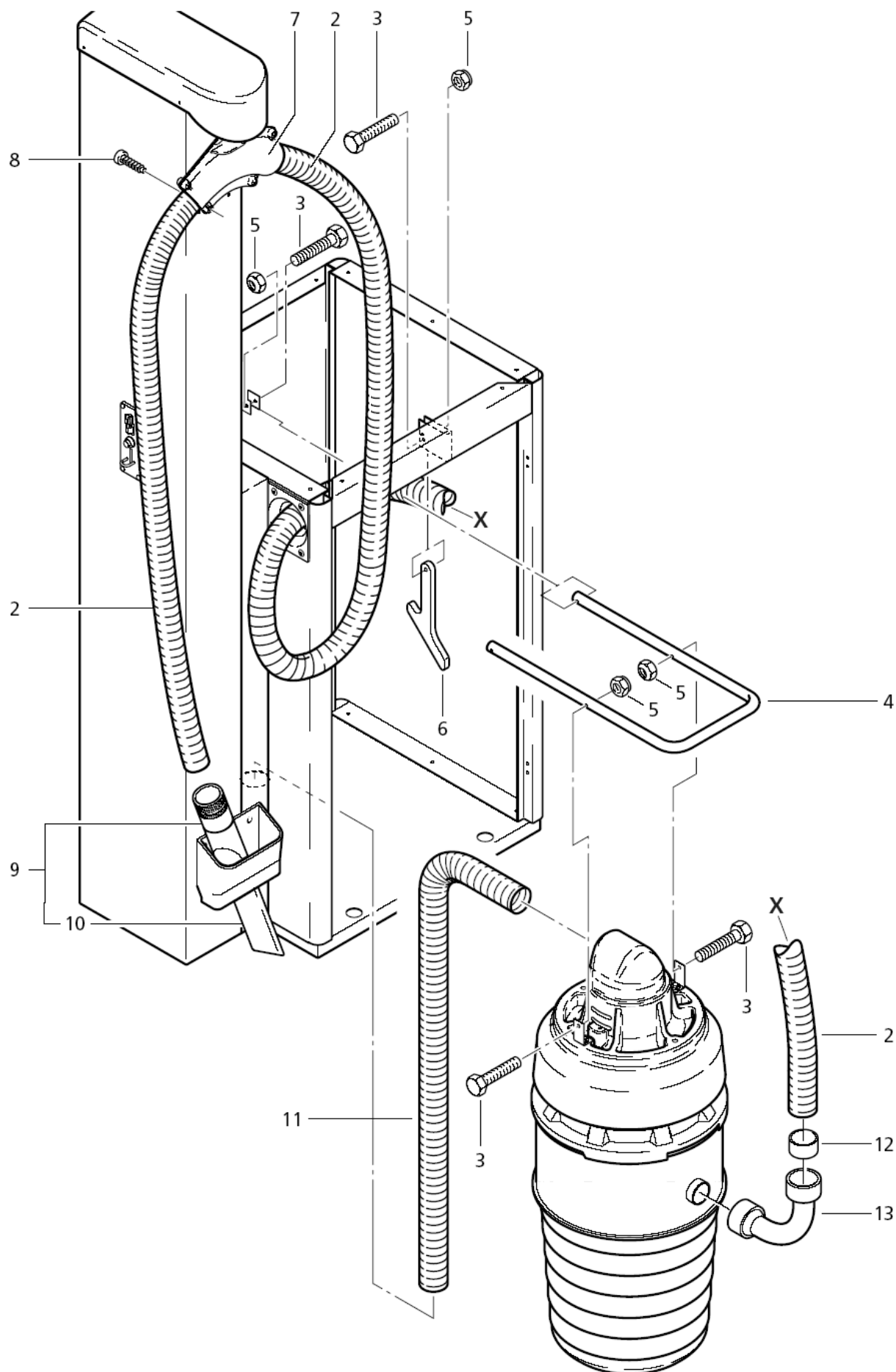
# Ansaugschlauch und Düse SB Station

SB STATION & TANDEM

20-02-2013

ET-Liste-Nr.  
SBSTATION08

10



# Ansaugschlauch und Düse SB Station

SB STATION & TANDEM

20-02-2013

ET-Liste-Nr.  
SBSTATION08

11

Pos	Artikelnr.	Me	Beschreibung
2	64533	1	Saugschlauch 50x5000mmEVA ( ohne Muffe Nr. 15101 !)
3	8918	1	Sechskantschraube M6x30 D IN 933
4	64036	1	Buegel f. Hebemechanik SB- Station S
5	11619	1	CW Sechskantmutter M6 ISO 7042 zn
6	64040	1	Haken 178x80x12 SB-Station PE
7	31113	1	Schlauch-Halter
8	10028	1	CW Ejotschraube KA50x14 WN1411 verz
9	64386	1	Fugenduese D50 vor- montiert P
10	7102	1	Fugendüse 50 x 370 abriebfest PE
11	11984	1	Saugschlauch 50mm MEWA universal * SEE NOTE
12	66038	1	Buchse ø63xø57x38
13	66039	1	Bogen 90° ø63

\* NOTE: PLEASE INDICATE LENGTHS IN METRES WHEN ORDERING

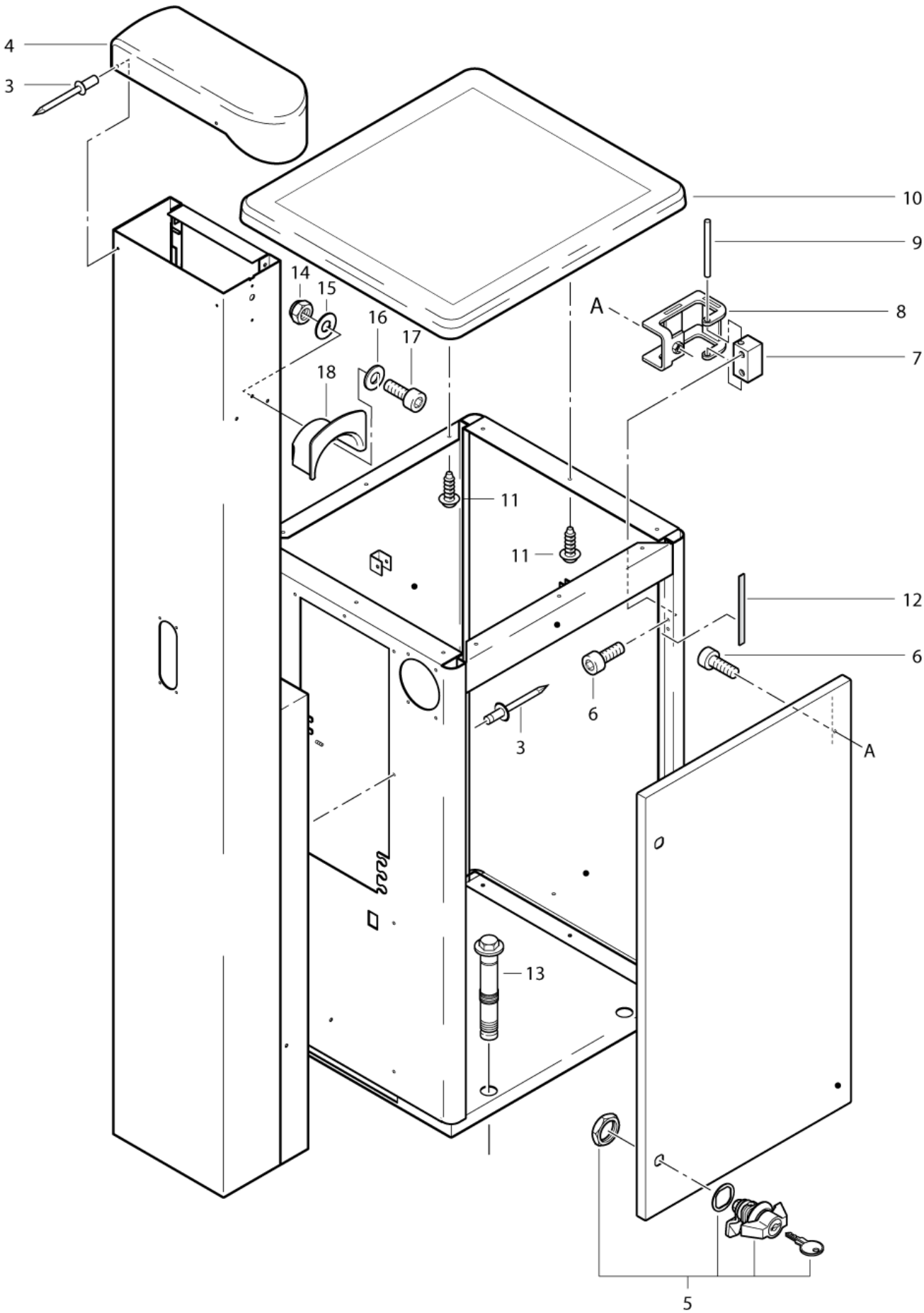
# Gehäuse SBTandem

SB STATION & TANDEM

20-02-2013

ET-Liste-Nr.  
SBSTATION10

12



# Gehäuse SBTandem

## SB STATION & TANDEM

20-02-2013

ET-Liste-Nr.  
SBSTATION10

13

Pos	Artikelnr.	Me	Beschreibung
0	64969	1	Gehäuse SB TANDEM kpl. (o. Sauger) ET-Set
3	7063	1	Niet A4,8x10x9,5
4	64007	1	Saeulen Oberteil 493x153 SB-Tandem ABS
5	64086	1	CW Knebelgriff mit Riegel SB-Stat
6	4697	1	Zylinderschraube M6x16
7	64022	1	Halter f. Scharnier SB-Station 18x18x34Ms
8	64021	1	Scharnierbuegel SB-Station 72x43,5x40 A PART OF 64969
9	64085	1	Zylinderstift f. Scharnier ø5x60 A2
10	64005	1	Verkleidung Oberteil SB-Tandem ABS
11	10028	1	CW Ejotschraube KA50x14 WN1411 verz
12	6250	1	Klebeband 15x2 * SEE NOTE
13	43906	1	CW Dübel PSZ-Anker M8 S 12.Okt
14	33158	1	CW Sechskantmutter M6 ISO 7042 VA
15	2764	1	CW Scheibe 6,4x1,6 ISO 7089 zn
16	14805	1	CW Scheibe 6,4x1,6 A ISO 7093-1 VA
17	24309	1	CW Zylinderschraube M6x 25 ISO4762 A2
18	43064	1	Schlauchhalter SB Stat.PP

\* NOTE: PLEASE INDICATE LENGTHS IN METRES WHEN ORDERING

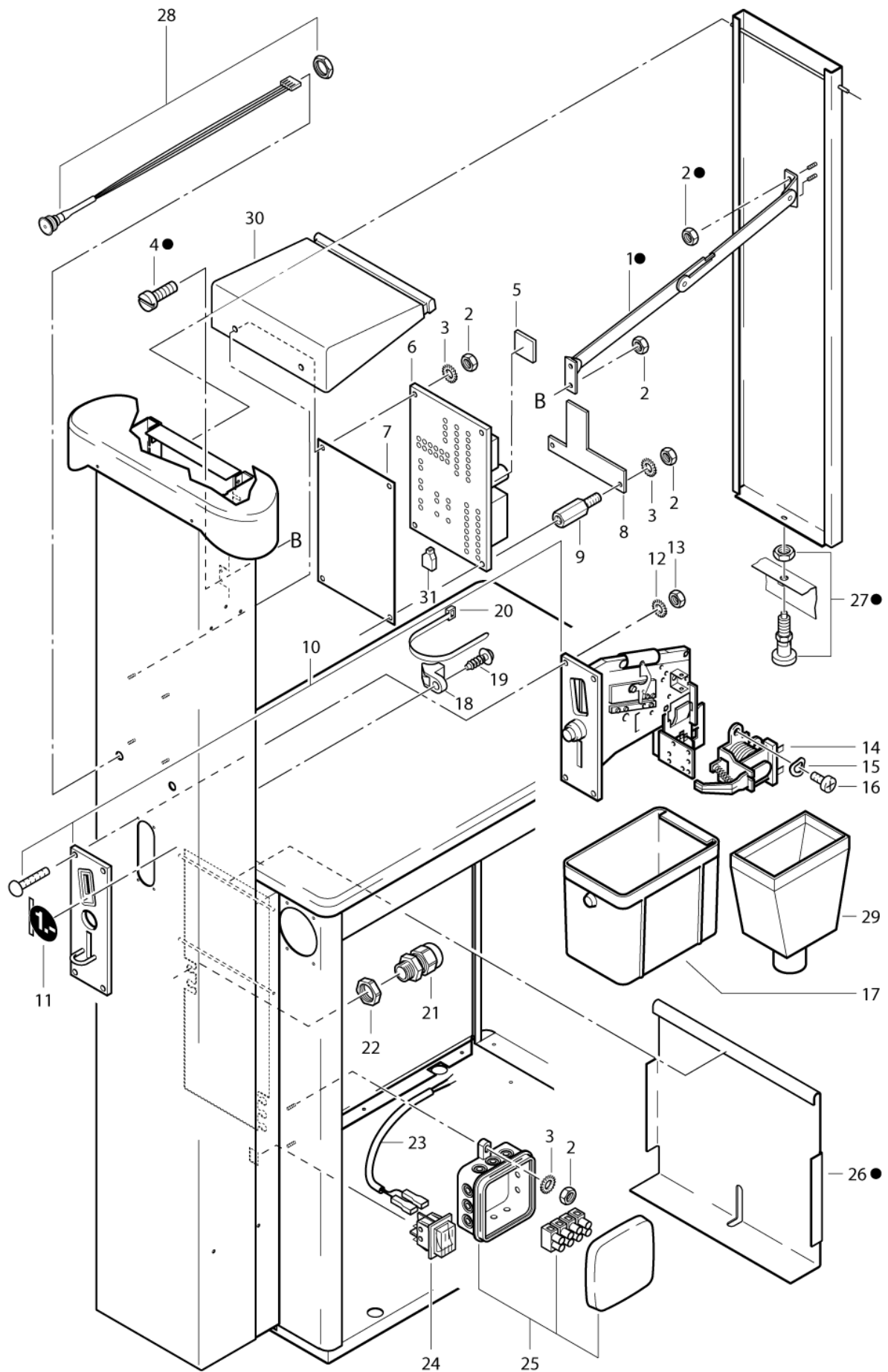
# Münzer SB Tandem

SB STATION & TANDEM

20-02-2013

ET-Liste-Nr.  
SBSTATION12

14



# Münzer SB Tandem

## SB STATION & TANDEM

20-02-2013

ET-Liste-Nr.  
SBSTATION12

15

Pos	Artikelnr.	Me	Beschreibung	
1	64042	1	Klappenaufsteller 290lg S B-Station St	PART OF 64969
2	2759	1	CW Sechskantmutter M4 ISO 4032 -8 zn	PART OF 64969
3	4021	1	CW Fächerscheibe 4,3 -A- DIN 6798 FSt/zn	
4	8914	1	Skt. Schraube M4X10 DIN 9 33	PART OF 64969
5	53840	1	Schaltbruecke	
6	107402334	1	Timer für SB Sauger ab Bj. 2000	Include pos. 6 and 31
7	46678	1	Abdeckung fuer Timerplati ne hinten	
8	64497	1	CW Abdeckung 100x67,5 SB Timer	
10	29181	1	MÜNZER HUF 50,- 23 0V 740 150x50	
10	29283	1	MÜNZER NOK 10,- 230V 740	
10	302000305	1	CW Münzer Euro/WM 12VDC	
10	302000390	1	Münzer Euro 0,5 2 30V WH 150x50	
10	302000391	1	Münzer Euro 1.- 23 0V WH 150x50	
10	309000117	1	CW Münzer HUF/WM/EUR 12VDC el.WH-EMP	
10	31724	1	Münzer WM 26x2,3 220V	
10	31811	1	MÜNZER CHF 1,- 220V 74 0	
10	43398	1	Münzer CZK 10,- 230V 740	
10	5544	1	Wertmarke ø26,0x2,3 VPE 50 gelocht ø6	
10	62227	1	Münzer BPD 0,20/0,50/1/WM 12DC el.Wh-EMP	
10	64384	1	Münzer NOK 20.- 230V 740 150x50	
10	64793	1	Muenzer CHF WM/Euro 1 2DC el.WH ET-VP	
10	64797	1	Münzer DKK WM/Euro 12 DC el.WH ET-VPE	
10	65785	1	CW Münzer Euro 0,5 230V 740 150x50	
10	65786	1	CW Münzer Euro 1.- 230V 740 150x50	
11	47495	1	CW Klebesch. "Münzbezeich nungen"	0,25 / 0,50 / 1,- / 2,- / 2,50 / 5,- / 10,- / 20,-
12	2771	1	Federring -A- 4 DIN 127 Zn	
13	15319	1	CW Sechskantmutter M4 ISO 4032	
14	22124	1	Schlitzsperre 230V	
15	51849	1	Federscheibe A 3	
16	51848	1	CW Linsenschraube M3x 4 D	
17	33421	1	Geldkassette	
18	64335	1	Befestigungsöse	
19	10028	1	CW Ejotschraube KA50x14 WN1411 verz	
20	4059	1	CW Kabelband 3,6x1,1x110 natur PA	
21	4022	1	CW Würgenippel PG 9 of fen grau PVC	
22	1954	1	CW Sechskantmutter PG 9 EN 50262 PVC	
23	64229	1	Leitung 2x1,5x400	
24	43989	1	Wippschalter 0-1/16(8)A	
25	31935	1	Verteilerdose	
26	64032	1	Deckel f.Kasse 220x202x40 SB-Station St	PART OF 64969
27	64041	1	Rastbolzen ø6 m.Rastbolze n St	PART OF 64969
28	64232	1	CW Taster 1pol. m. LED gr ün IP 67	
29	50703	1	Muenztrichter-C	10.2002 ==>

<div>Münzer SB Tandem</div> <div>SB STATION &amp; TANDEM</div>				20-02-2013
				ET-Liste-Nr. SBSTATION12
				16
Pos	Artikelnr.	Me	Beschreibung	
30	302000361	1	Abdeckung f .Münzelektroni k"SB-Station"PS	
31		1	NOTE COMMENT	Part of pos. 6



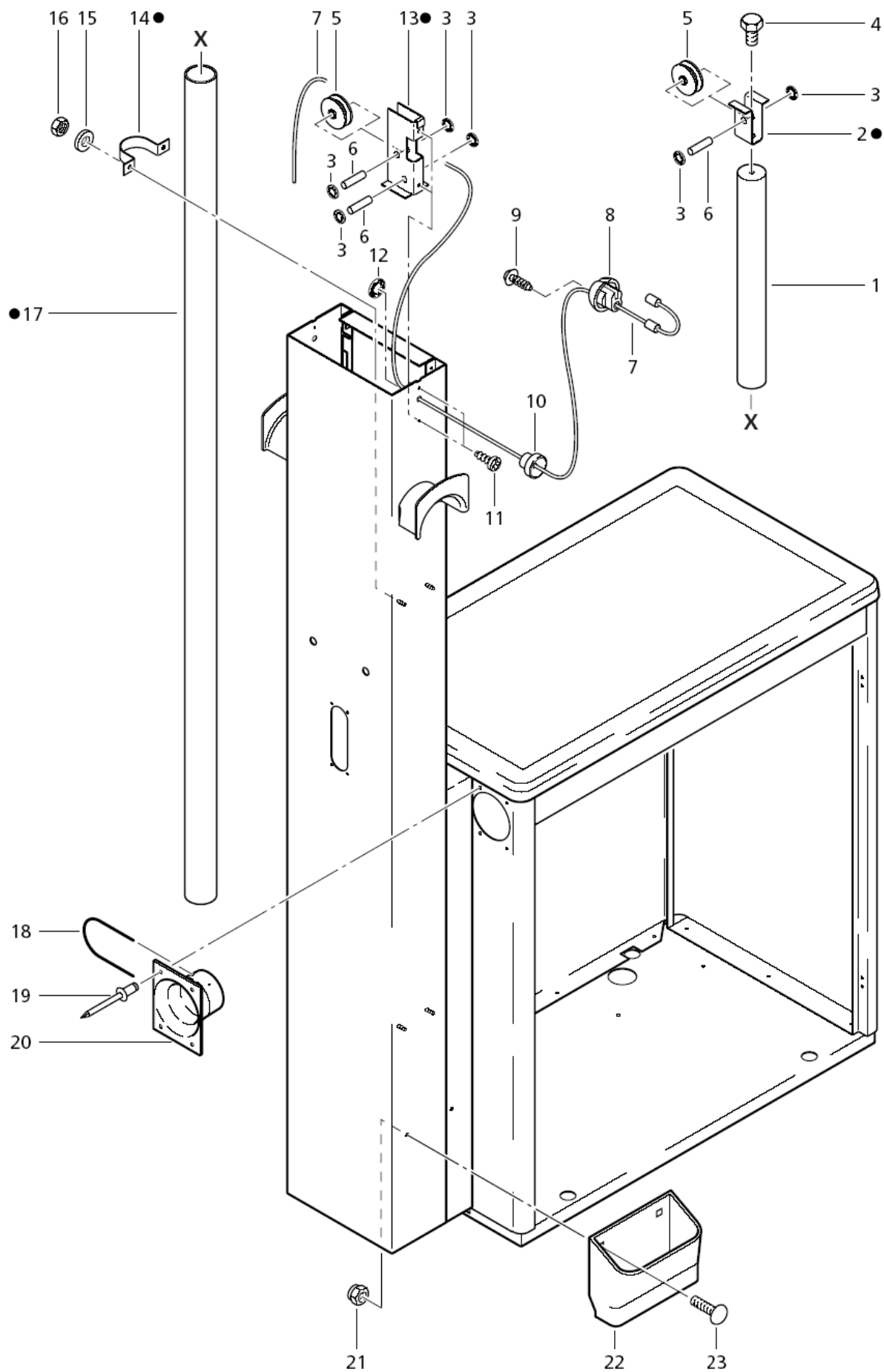
# Retractor SB-TANDEM

SB STATION & TANDEM

20-02-2013

ET-Liste-Nr.  
SBSTATION14

17



# Retractor SB-TANDEM

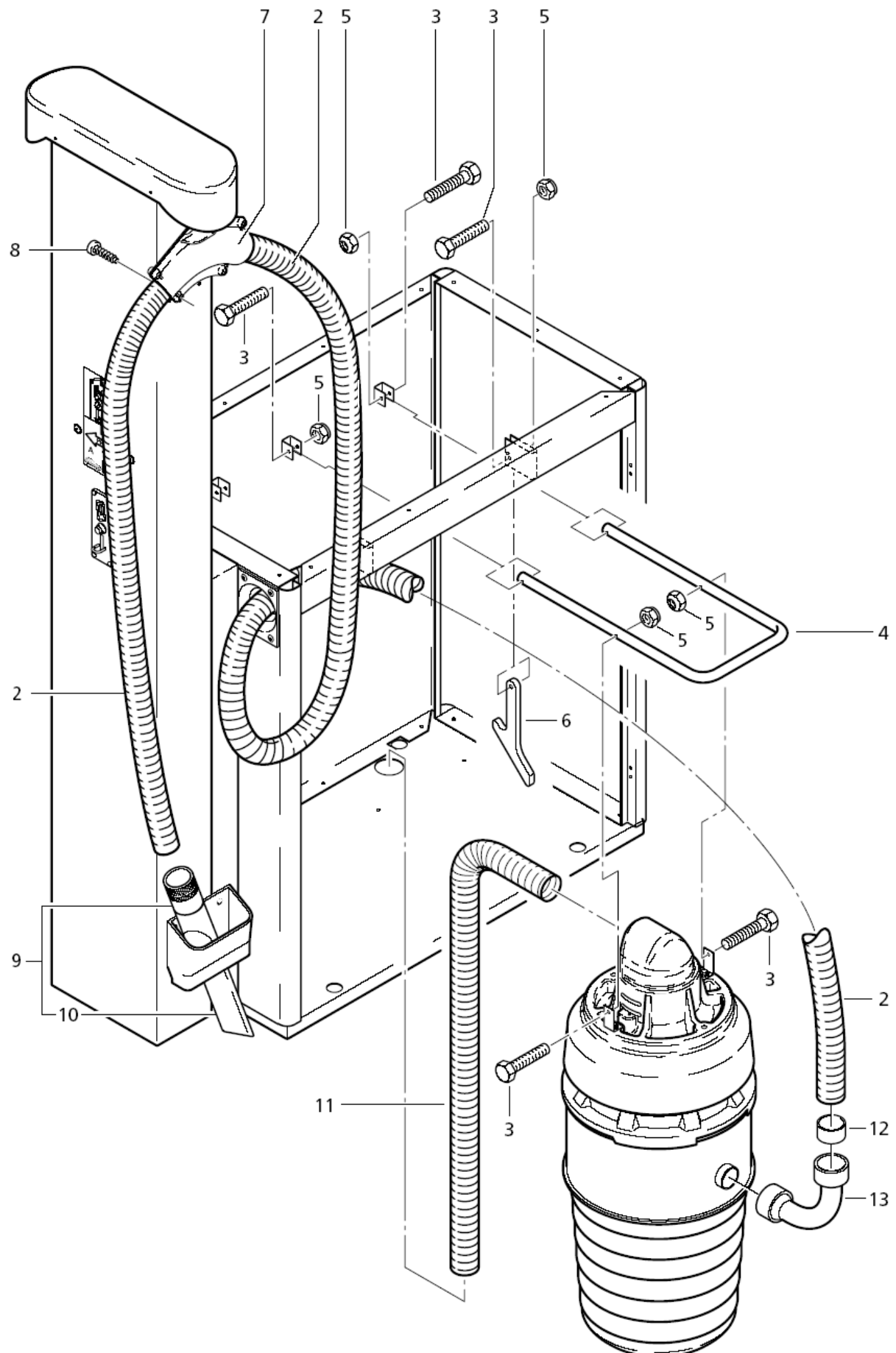
## SB STATION & TANDEM

20-02-2013

ET-Liste-Nr.  
SBSTATION14

18

Pos	Artikelnr.	Me	Beschreibung
1	64038	1	Gewicht 5 kg ø45x400 SB-Station St
2	64034	1	Halter Schlauchrückh.unte n SB-Station St PART OF 64969
3	64089	1	Klemmring ø8x1,3
4	8919	1	CW Sechskantschraube M8x 12 ISO 4017 zn
5	31507	1	Umlenkrolle
6	64088	1	Zylinderstift 8h8x32 DIN 7
7	43167	1	Seil 3660mm
8	34213	1	Klemmkugel
9	10028	1	CW Ejotschraube KA50x14 WN1411 verz
10	31514	1	Seil-Einlauftrichter
11	33222	1	SHR BL- 4,2X9,5C-H7981 VA
12	31664	1	Klemmring D12x2,4 ZN
13	64033	1	Halter Schlauchrueckh.obe n SB-Station S PART OF 64969
14	64027	1	PIPE HOLDER - 100X20X50 PART OF 64969
15	2764	1	CW Scheibe 6,4x1,6 ISO 7089 zn
16	3136	1	CW Sechskantmutter M6 ISO 4032 zn
17	64037	1	Rohr ø50x1,8 1600lg PVC PART OF 64969
18	64087	1	Drahtbuegel ø2 56,5x90lg
19	7063	1	Niet A4,8x10x9,5
20	64003	1	Trichter f.Schlauchfuehr. 130x103x70 AB
21	11619	1	CW Sechskantmutter M6 ISO 7042 zn
22	42591	1	Koecher
23	8884	1	Schraube FI-Kpf- M6x16



# Ansaugschlauch und Düse SB Tandem

SB STATION & TANDEM

20-02-2013

ET-Liste-Nr.  
SBSTATION16

20

Pos	Artikelnr.	Me	Beschreibung
2	64533	1	Saugschlauch 50x5000mmEVA ( ohne Muffe Nr. 15101 !)
3	8918	1	Sechskantschraube M6x30 D IN 933
4	64036	1	Buegel f. Hebemechanik SB- Station S
5	11619	1	CW Sechskantmutter M6 ISO 7042 zn
6	64040	1	Haken 178x80x12 SB-Station PE
7	31113	2	Schlauch-Halter
8	10028	1	CW Ejotschraube KA50x14 WN1411 verz
9	64386	1	Fugenduese D50 vor- montiert P
10	7102	1	Fugendüse 50 x 370 abriebfest PE
11	11984	1	Saugschlauch 50mm MEWA universal * SEE NOTE
12	66038	1	Buchse ø63xø57x38
13	66039	1	Bogen 90° ø63

\* NOTE: PLEASE INDICATE LENGTHS IN METRES WHEN ORDERING

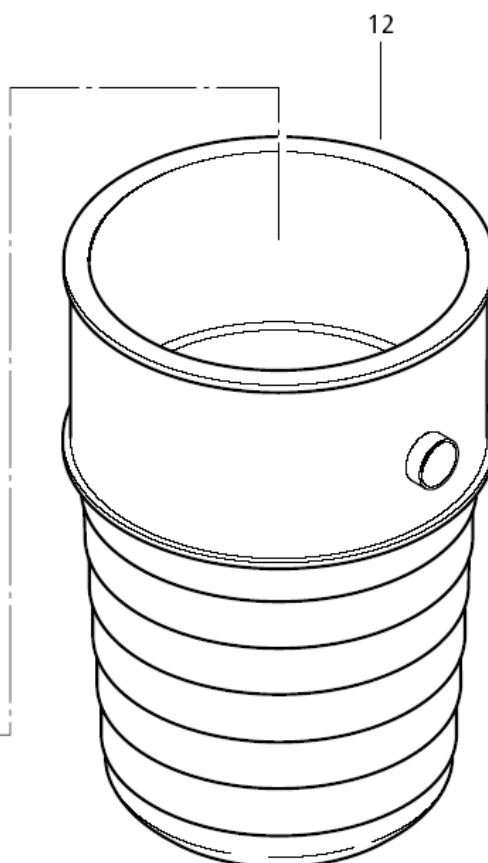
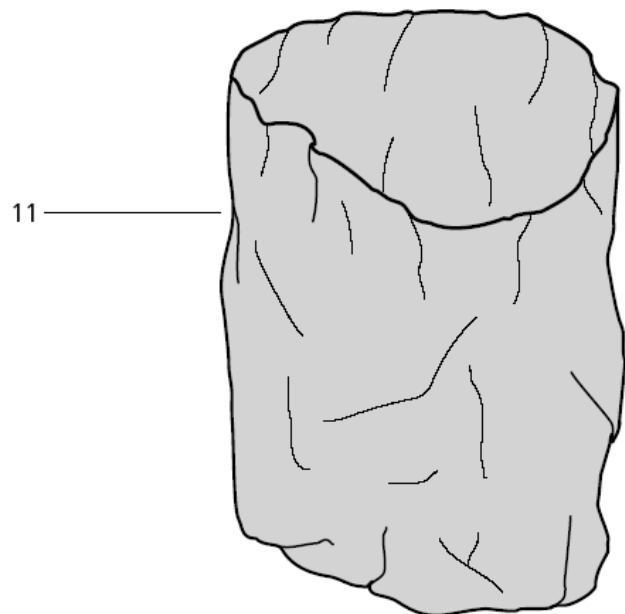
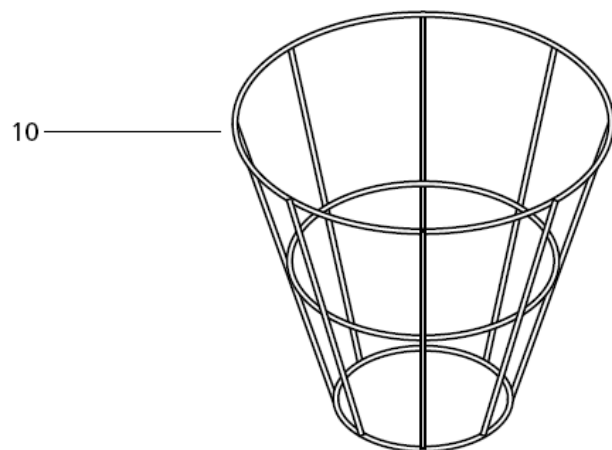
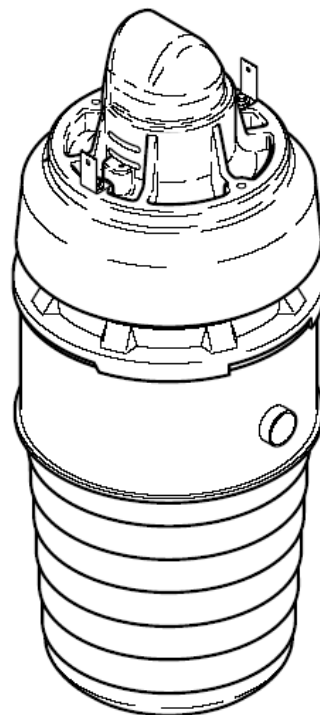
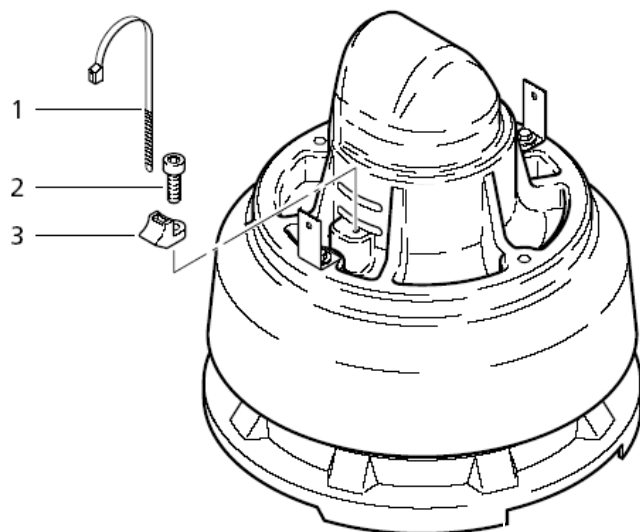
# Filtereinsatz

SB STATION & TANDEM

20-02-2013

ET-Liste-Nr.  
SBSTATION18

21



# Filtereinsatz

SB STATION & TANDEM

20-02-2013

ET-Liste-Nr.  
SBSTATION18

22

Pos	Artikelnr.	Me	Beschreibung
0	302000357	1	nicht mehr lieferbar Umbausatz Sauger f .SB-Sta SEE ST1 T021GB02
1	4059	1	CW Kabelband 3,6x1,1x110 natur PA
2	3349	1	Zylinderschraube M5x16
3	64335	1	Befestigungsöse
10	302000293	1	Distanzkorb ø338xø157x304 beschichtet
11	17069	1	EINLEGETUCHFIL.SPEZ.1001V °375x350
12	302000291	1	Behälter ø370x565 SB-Saug er v orm. ABS

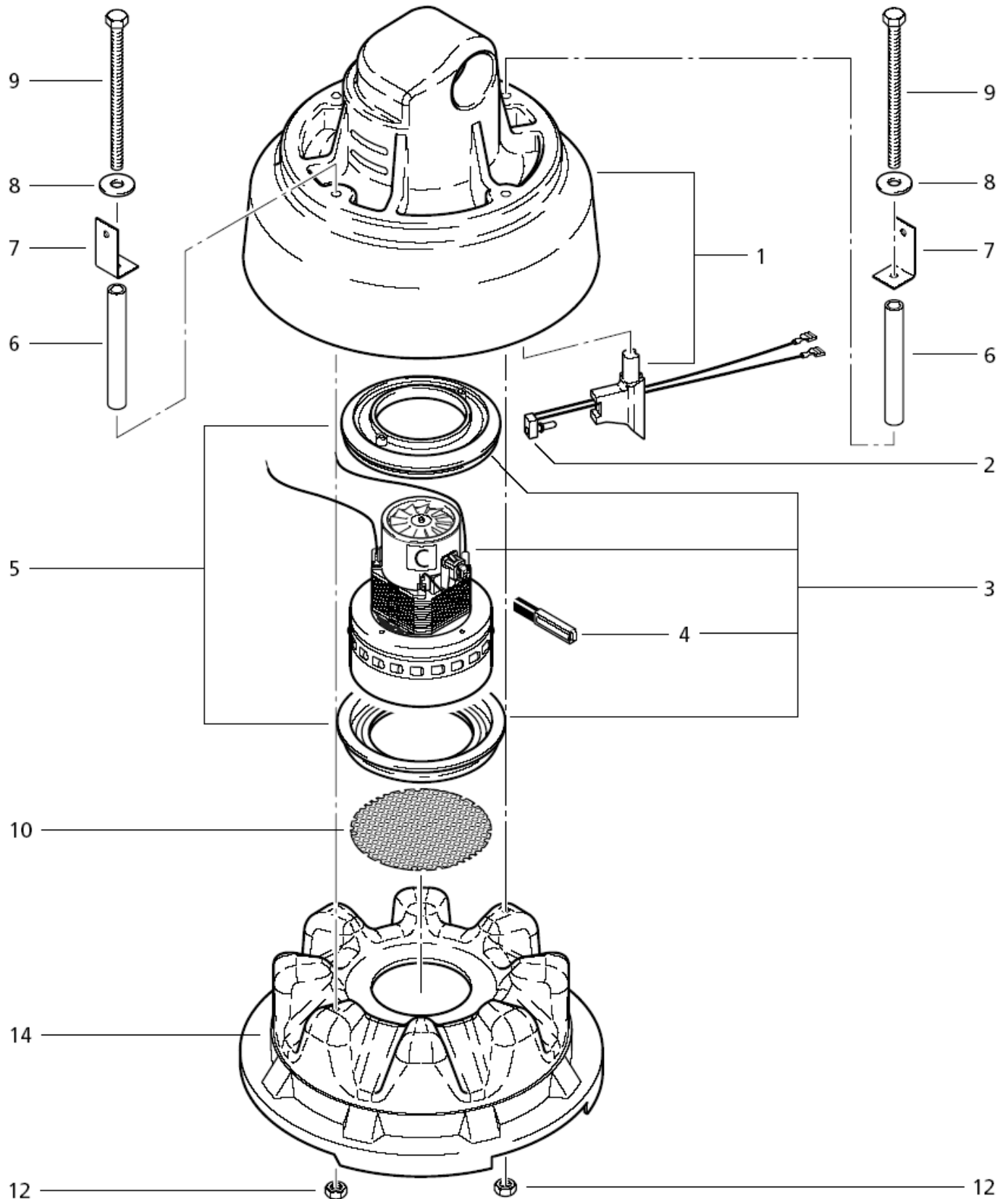
# Motor

SB STATION & TANDEM

20-02-2013

ET-Liste-Nr.  
SBSTATION20

23



<div> <div>Motor</div> <div>SB STATION &amp; TANDEM</div> </div>					20-02-2013
					ET-Liste-Nr. SBSTATION20
					24
Pos	Artikelnr.	Me	Beschreibung		
1	64008	1	Motordämmung SB-Station	EPP	
2	64202	1	Temperaturbegrenzer 90°C 10A 250V oeffne		
3	49594	1	Motor-Turbine 1200W 230V		*UK* SB-TANDEM
3	49598	1	Motor 230V 1000W		*CH*DK* SB-TANDEM
3	62012	1	Motor 230V 1400W		230V 1400W
4	49625	1	CW Kohlebürsten-Set "C"		
5	42538	1	Motorlagerring Set EC		
6	64091	1	Hülse ø10x49xø7		
7	64035	1	Winkel Bl.1,5 50x25x25 SB -Station	St	
8	2766	1	CW Scheibe 6,4x1,6 A ISO 7093-1 zn		
9	64090	1	SHR 6kt M6x 60 DIN933	Zn	
10	64039	1	CW Lochblech ø140x1 Rv6- 8 SB-St		
12	11619	1	CW Sechskantmutter M6 ISO 7042 zn		
14	302000290	1	Oberteil SB-Sauger ø387x1 53	ABS	



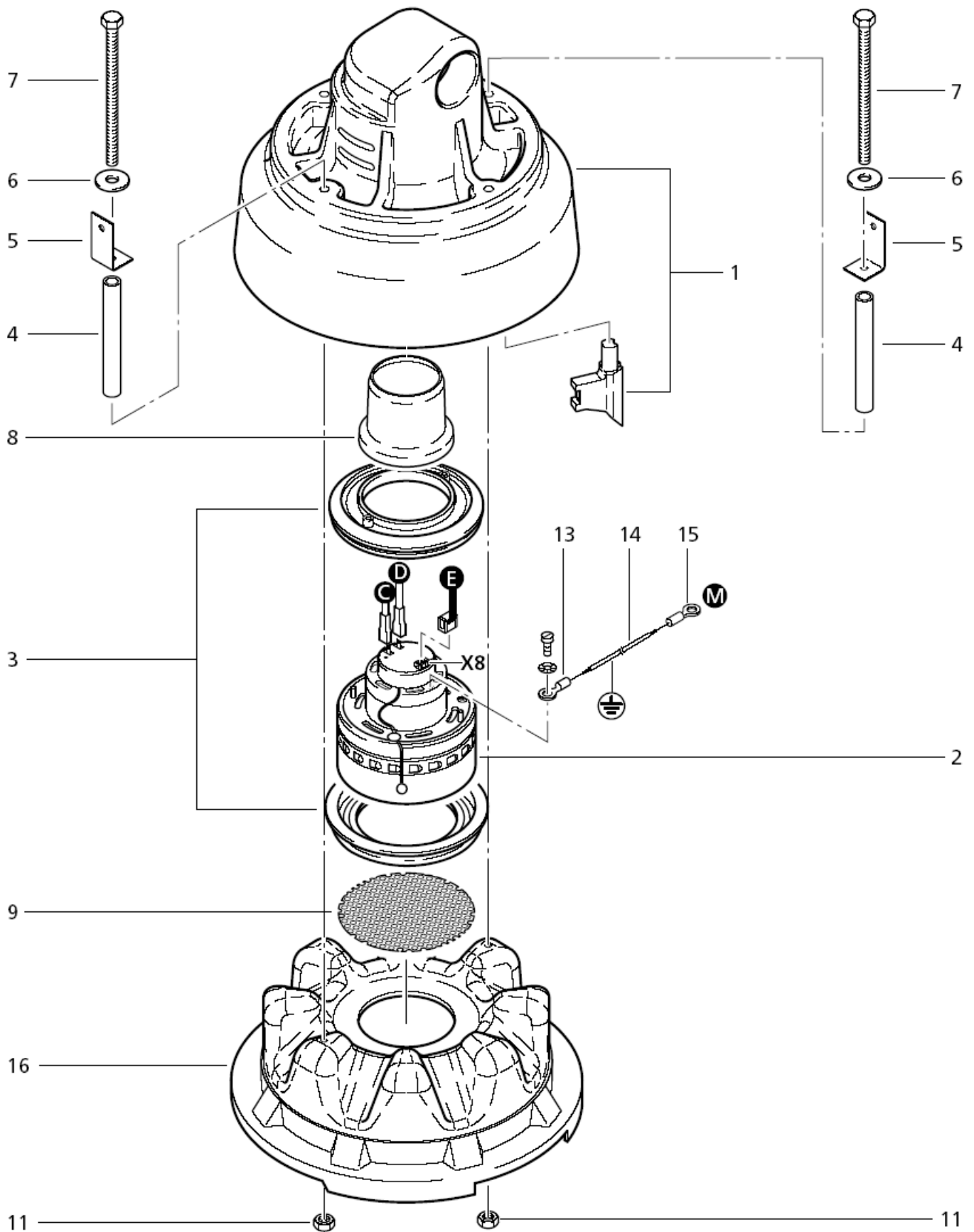
# Motor

SB STATION & TANDEM

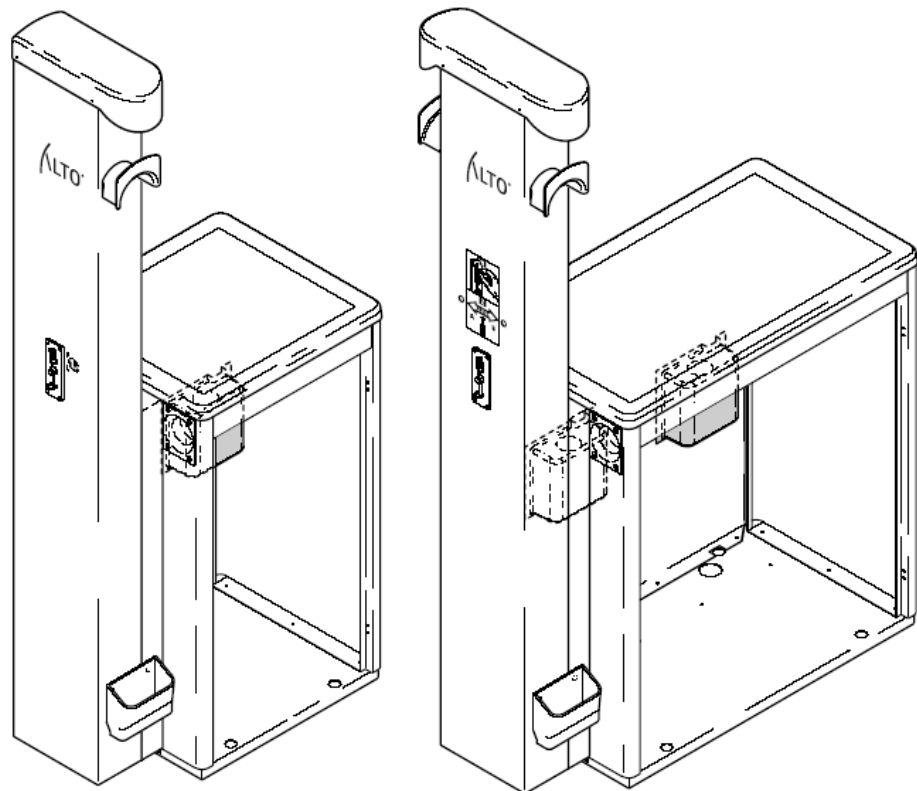
20-02-2013

ET-Liste-Nr.  
SBSTATION22

25



<div> <div>Motor</div> <div>SB STATION &amp; TANDEM</div> </div>				20-02-2013
				ET-Liste-Nr. SBSTATIONZZ
				26
Pos	Artikelnr.	Me	Beschreibung	
1	64008	1	Motordämmung SB-Station EPP	
2	60561	1	Motor 220/240V 1200W EC ( Ers. f. 43641)	
3	42538	1	Motorlagerring Set EC	
4	64091	1	Hülse ø10x49xø7	
5	64035	1	Winkel Bl.1,5 50x25x25 SB -Station St	
6	2766	1	CW Scheibe 6,4x1,6 A ISO 7093-1 zn	
7	64090	1	SHR 6kt M6x 60 DIN933 Zn	
8	64106	1	Stutzen ø85x80 f.SB-Station Marathon	
9	64039	1	CW Lochblech ø140x1 Rv6- 8 SB-St	
11	11619	1	CW Sechskantmutter M6 ISO 7042 zn	
13	5173	1	CW Ringkabelschuh 4 -1,5 l rot DIN 46237	
15	4055	1	CW Ringkabelschuh 5 - 1, 5l rot DIN 46237	
16	302000290	1	Oberteil SB-Sauger ø387x1 53 ABS	



**Achtung !**  
Kondensator kann  
Energie speichern.  
(Vor Ausbau entladen)

**Attention !**  
capacitor is able to  
store energy.  
please dump capacitor  
before removing.

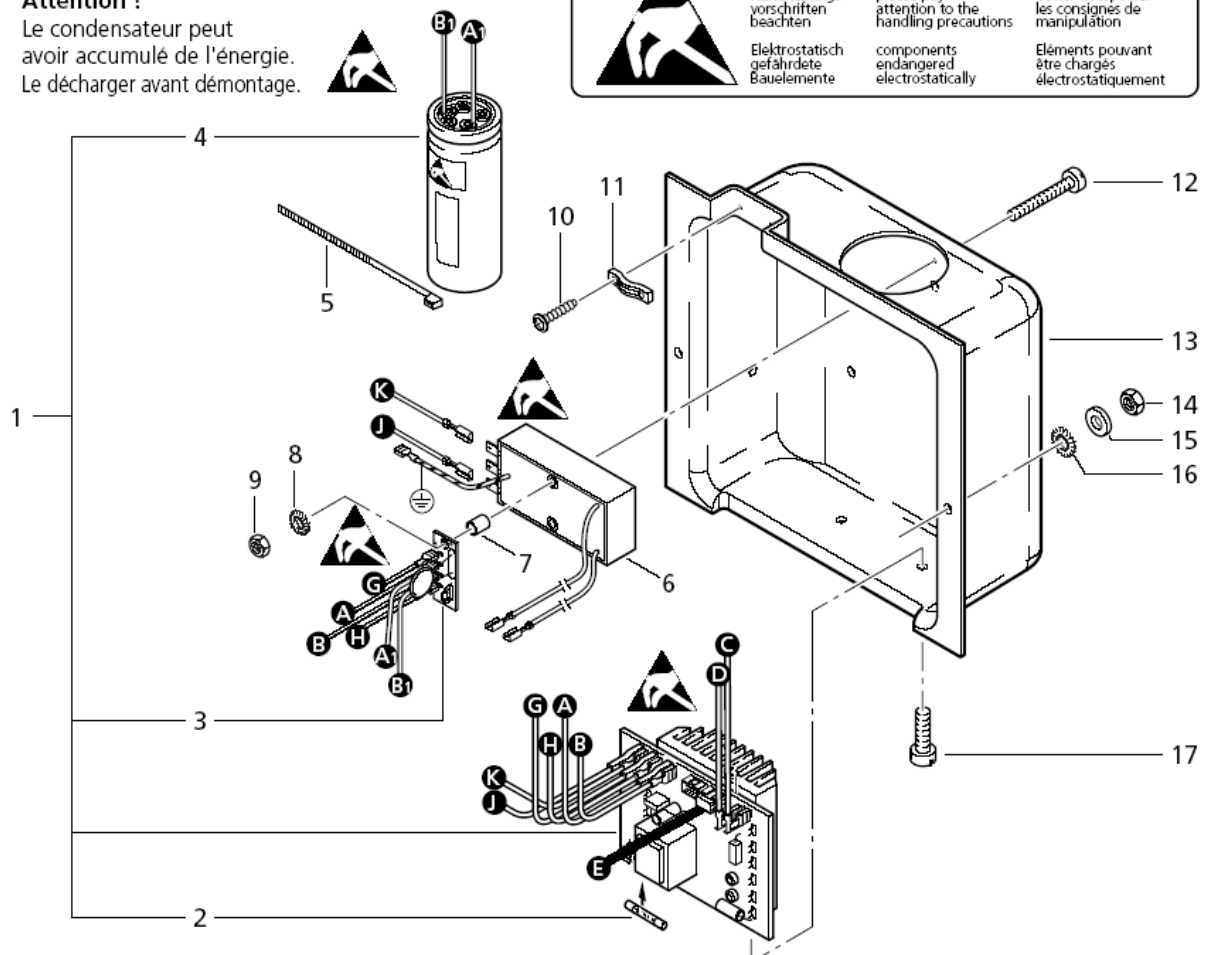
**Attention !**  
Le condensateur peut  
avoir accumulé de l'énergie.  
Le décharger avant démontage.



**Achtung**  
Handhabungs-  
vorschriften  
beachten  
  
Elektrostatisch  
gefährdete  
Bauelemente

**Warning**  
please pay  
attention to the  
handling precautions  
  
components  
endangered  
electrostatically

**Attention**  
Veiller à respecter  
les consignes de  
manipulation  
  
Éléments pouvant  
être chargés  
électrostatiquement



# Elektronik

## SB STATION & TANDEM

20-02-2013

ET-Liste-Nr.  
SBSTATION24

28

Pos	Artikelnr.	Me	Beschreibung	
-	302003056	1	Moosgummidichtung 230x220x2 mm	See VAC-068
-	302003341	1	Gehäuse f. Elektronik SB-Marathon ABS	See VAC-068
-	302003342	1	Umbausatz EC Elektronik SB Tandem Marathon	See VAC-068
1	302000834	1	Elektronik EC-3 230V f. SB-Anlage set-1	
2	48333	1	Sicherung 6,3x32 10A 250 V	
3	60851	1	Stromstossbegrenzung EC	
4	42127	1	KONDENSATOR 680/350V	
5	8819	1	CW Kabelband 4,5x1,0x350 natur PA	
6	107402619	1	Anzeige Filter	
7	24536	1	Abstandsrolle	
8	4021	1	CW Fächerscheibe 4,3 -A- DIN 6798 FSt/zn	
9	2759	1	CW Sechskantmutter M4 ISO 4032 -8 zn	
10	11256	1	CW Ejotschraube KA35x18 WN1411 St/zn	
11	5697	1	CW Lasche 3x8x33 KU	
12	5210	1	Zyl. Schraube M 4x 35	
13	64110	1	Gehäuse 230x210x83 SB-Station Marathon	
14	2760	1	CW Sechskantmutter M5 ISO 4032 zn	
15	2763	1	CW Scheibe 5,3x1,0 ISO 7089 zn	
16	3376	1	CW Fächerscheibe 5,3 -A- DIN 6798 VA	
17	2777	1	CW Zylinderschraube M4x10 ISO1207 4.8St/zn	

# EMPFOHLENE ERSATZTEILE

SB STATION & TANDEM

20-02-2013

ET-Liste-Nr.  
SBSTATION26

29

Keine Zeichnung zur ET-Liste

# EMPFOHLENE ERSATZTEILE

## SB STATION & TANDEM

20-02-2013

ET-Liste-Nr.  
SBSTATION26

30

Pos	Artikelnr.	Me	Beschreibung	
0	64084	1	Saugschlauch 50x5000 v orm. 1 Muffe DN50	
1	107402334	1	Timer für SB Sauger ab Bj. 2000	
1	107402619	1	Anzeige Filter	
1	11984	1	Saugschlauch 50mm MEWA universal	SEE NOTE
1	17069	1	EINLEGETUCHFIL.SPEZ.1001V *375x350	
1	22124	1	Schlitzsperre 230V	
1	29181	1	MÜNZER HUF 50,- 23 0V 740 150x50	
1	29283	1	MÜNZER NOK 10,- 230V 740	
1	302000305	1	CW Münzer Euro/WM 12VDC	
1	302000390	1	Münzer Euro 0,5 2 30V WH 150x50	
1	302000391	1	Münzer Euro 1.- 23 0V WH 150x50	
1	302000834	1	Elektronik EC-3 230V f. SB-Anlage set-1	
1	309000117	1	CW Münzer HUF/WM/EUR 12VDC el.WH-EMP	
1	31514	1	Seil-Einlauftrichter	
1	31724	1	Münzer WM 26x2,3 220V	
1	31811	1	MÜNZER CHF 1,- 220V 74 0	
1	42127	1	KONDENSATOR 680/350V	
1	42538	1	Motorlagerring Set EC	
1	43167	1	Seil 3660mm	
1	43398	1	Münzer CZK 10,- 230V 740	
1	43989	1	Wippschalter 0-1/16(8)A	
1	49625	1	CW Kohlebürsten-Set "C"	
1	5544	1	Wertmarke ø26,0x2,3 VPE 50 gelocht ø6	
1	60561	1	Motor 220/240V 1200W EC ( Ers. f. 43641)	
1	60851	1	Stromstossbegrenzung EC	
1	62012	1	Motor 230V 1400W	230V 1400W
1	62227	1	Münzer BPD 0,20/0,50/1/WM 12DC el.Wh-EMP	
1	64003	1	Trichter f.Schlauchf uehr. 130x103x70 AB	
1	64021	1	Scharnierbuegel SB-Station n 72x43,5x40 A	PART OF 64969
1	64033	1	Halter Schlauchrueckh.obe n SB-Station S	PART OF 64968 AND 64969
1	64086	1	CW Knebelgriff mit Riegel SB-Stat	
1	64087	1	Drahtbuegel ø2 56,5x90lg	
1	64106	1	Stutzen ø85x80 f.SB-Station Marathon	
1	64202	1	Temperaturbegrenzer 90°C 10A 250V oeffne	
1	64335	1	Befestigungsöse	
1	64384	1	Münzer NOK 20.- 230V 740 150x50	
1	64386	1	Fugenduese D50 vor- montiert P	
1	64533	1	Saugschlauch 50x5000mmEVA ( ohne Muffe Nr. 15101 !)	
1	64793	1	Muenzer CHF WM/Euro 1 2DC el.WH ET-VP	
1	64797	1	Münzer DKK WM/Euro 12 DC el.WH ET-VPE	
1	65785	1	CW Münzer Euro 0,5 230V 740 150x50	
1	65786	1	CW Münzer Euro 1.- 230V 740 150x50	
1	66038	1	Buchse ø63xø57x38	

\* NOTE: PLEASE INDICATE LENGTHS IN METRES WHEN ORDERING

# EMPFOHLENE ERSATZTEILE

## SB STATION & TANDEM

20-02-2013

ET-Liste-Nr.  
SBSTATION26

31

Pos	Artikelnr.	Me	Beschreibung
1	66039	1	Bogen 90° ø63
1	7102	1	Fugendüse 50 x 370 abriebfest PE

\* NOTE: PLEASE INDICATE LENGTHS IN METRES WHEN ORDERING