

# ATTIX 7

Model:

ATTIX 751-01

ATTIX 751-11

ATTIX 751-21

ATTIX 751-61

ATTIX 751-71

ATTIX 761-21 XC

ATTIX 791-21 EC



Stückliste Deutsch

20-02-2015

# Inhalt

## ATTIX 7

<b>Gehäuse ATTIX 751-01</b>	<b>3</b>
<b>Gehäuse ATTIX 751-11, 19 Gallon</b>	<b>5</b>
<b>Gehäuse ATTIX 751-61, 19 Gallon AE</b>	<b>7</b>
<b>Gehäuse 761-21 XC</b>	<b>9</b>
<b>Gehäuse 19 GALLON AS/PE</b>	<b>11</b>
<b>Gehäuse 791-21</b>	<b>13</b>
<b>Motor, Filter ATTIX 751-01,-11,-21, 19 Gallon</b>	<b>15</b>
<b>Standrad, Motor und Filter 751-61, -71. 19 und Gallon</b>	<b>17</b>
<b>Motor 761-21 XC, 19 GALLON AS/PE</b>	<b>19</b>
<b>Filterabreinigungssystem ATTIX 761-21 XC, 19 GALLON AS/PE</b>	<b>21</b>
<b>Grundplatte, Motor, Filter 791-21</b>	<b>23</b>
<b>Flusssensor ATTIX 791-21</b>	<b>25</b>
<b>Behälter 751-01, - 11, -21, 19 GALLON</b>	<b>27</b>
<b>Behälter 751-61, -71, 19 GALLON AE</b>	<b>29</b>
<b>Behälter 761-21, 19 GALLON AS/PE</b>	<b>31</b>
<b>Behälter ATTIX 791-21</b>	<b>33</b>
<b>Frame 751-01, -11, -21, -61, 19 GALLON, 19 GALLON</b>	<b>35</b>
<b>Rahmen 751-71</b>	<b>37</b>
<b>Rahmen 761-21, 19 GALLON AS/PE</b>	<b>39</b>
<b>Gehäuse 791-21</b>	<b>41</b>
<b>Zubehör ATTIX 550, 751</b>	<b>43</b>
<b>Zubehör ATTIX 560, 761, 763</b>	<b>45</b>
<b>Zubehör ATTIX 590, 791</b>	<b>47</b>
<b>EMPFOHLENE ERSATZTEILE</b>	<b>49</b>

# Gehäuse ATTIX 751-01

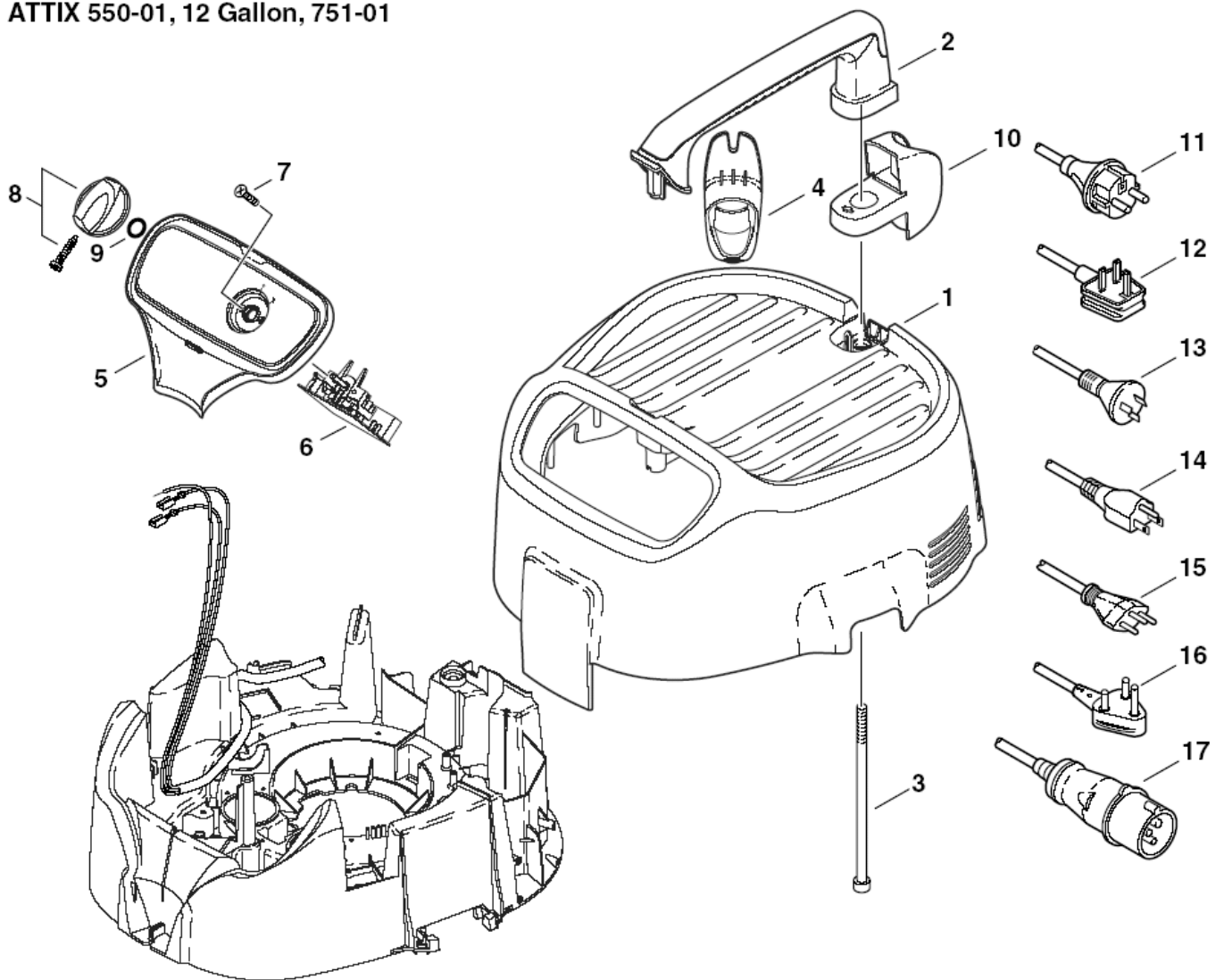
ATTIX 7

20-02-2015

ET-Liste-Nr.  
ATTIX75002

3

ATTIX 550-01, 12 Gallon, 751-01



# Gehäuse ATTIX 751-01

## ATTIX 7

20-02-2015

ET-Liste-Nr.  
ATTIX/5002

4

Pos	Artikelnr.	Me	Beschreibung	
0	302000517	1	Faltschachtel 570x 490x 710 ATTIX 5	not shown
0	302002015	1	FOLDING BOX ATTIX 7 2.40 BC	not shown
1	107402652	1	Haube mit Dämmeinlage	
2	107402650	1	Griff Set	
3	909100084	2	Zylinderschraube DIN912-M6x140-12.9	
4	302000380	1	Kabelhalter 145x57x45	
5	302000756	1	Schaltkasten "ATTIX 5,7-01,0H,12Gall."	550-1, 12 GALLON, 751-01
6	302000825	1	Elektronik Softstart 100-120V Set1	100-120V
6	302000826	1	Elektronik Softstart 220-240V Set1	220-240V
7	18274	2	Senkschraube DIN963-M4x12-8.8	
8	909100204	1	Drehknopf Ø6x5 (Blau)	
9	9868	1	O-Ring A 10x2,5-NBR70	
10		1	Saugrohrhalter	550-01, 12 GALLON
11	302000430	1	Netzleitung H05RR-F 3G0,75x8,2	*EU*
11	302000433	1	Netzleitung H05RR-F 3G0,75x8,2 *DK*	*DK*
12	107400270	1	Kabel H05RR-F 3G1,5 BS1 363 GB	*GB,230V*
13	302000434	1	POWER CORD H05RR-F 3G0.7	*AU*
14	302000435	1	Netz-Ltg SJTW-A AWG18/3x8,2m Nema -US	*US*
15	302000432	1	Netz-Ltg H05RR-F 3G0,75x8,2m SNV CH	*CH*
16	302000685	1	Netzleitung H05RR-F3G0,75x8,2 *ZA*	*ZA*
17	107400574	1	CORD H05BQ-F 3G1.0 CEE GB 110	*GB*

# Gehäuse ATTIX 751-11, 19 Gallon

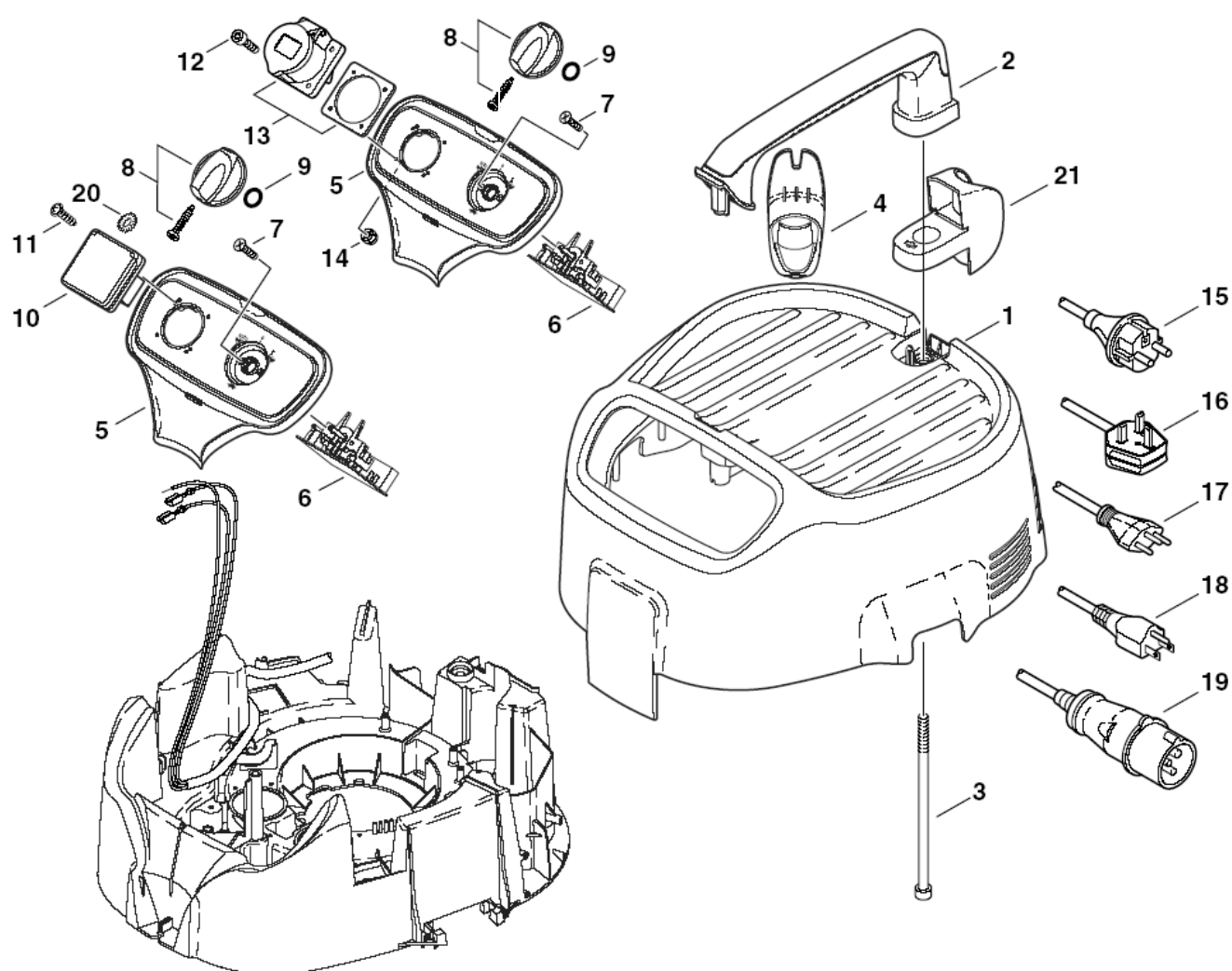
ATTIX 7

20-02-2015

ET-Liste-Nr.  
ATTIX75004

5

ATTIX 550-11 MOBIL, 550-21, 12 Gallon RDF, 751-11, 751-21, 19 Gallon



550-11 MOB., 21, 12 Gall., RDF, 19 Gall., 751-11, 21-102-S

# Gehäuse ATTIX 751-11, 19 Gallon

## ATTIX 7

20-02-2015

ET-Liste-Nr.  
A111X/5004

6

Pos	Artikelnr.	Me	Beschreibung	
1	107402652	1	Haube mit Dämmeinlage	
2	107402650	1	Griff Set	
3	909100084	2	Zylinderschraube DIN912-M6x140-12.9	
4	302000380	1	Kabelhalter 145x57x45	
5	302000757	1	Schaltkasten "ATTIX 5,7-21,AS/E,12G.RD	550-21, 751-21, 12GALL.RDF
5	302001287	1	Schaltkasten "ATTIX 5,7-11,19Gall."	550-11 MOBIL,751-11, 19GALL.
6	302000627	1	Elektronik EA.m.Drehz. 110-120V Set1	100-120V, 12GALL.RDF
6	302000628	1	Schalter	220-240V, 550-21, 751-21
6	302000825	1	Elektronik Softstart 100-120V Set1	100-120V, 751-11*GB,110/50*, 19GALL.
6	302000826	1	Elektronik Softstart 220-240V Set1	220-240V
7	18274	2	Senkschraube DIN963-M4x12-8.8	
8	909100204	1	Drehknopf Ø6x5 (Blau)	
9	9868	1	O-Ring A 10x2,5-NBR70	
10	302000683	1	Steckdose 2-polig+PE 10A/250V *DK*	*DK*
10	302004034	1	Steckdose	*EU*
10	302004336	1	SOCKET 13A/250V GB	*GB,230V*
10	302004337	1	SOCKET 10A/250V CH	*CH*
10	302004338	1	SOCKET 15A/125V US/CSA	*US*
11	11256	2	Schraube P3,5x18	
12	50598	4	Zylinderschraube M5x20	*GB,110V*
13	107402842	1	OUTLET 2P AND PE 16A 110V	*GB,110V*
14	7417	4	Mutter DIN985-M5-8	*GB,110V*
15	107402641	1	Anschlussleitung Europa	*EU*
15	107402642	1	Netzkabel	*DK*
16	107400270	1	Kabel H05RR-F 3G1,5 BS1 363 GB	*GB,230V*
17	107400267	1	Anschlussleitung CH	*CH*
18	302004332	1	NETZKABEL US	*US*
19	107400271	1	Kabel H07BQ-F 3G2.5 GB	*GB,110V*
20	4021	2	Fächerscheibe DIN6798-A4,3	*US*
21		1	Saugrohrhalter	550-11 MOBIL

# Gehäuse ATTIX 751-61, 19 Gallon AE

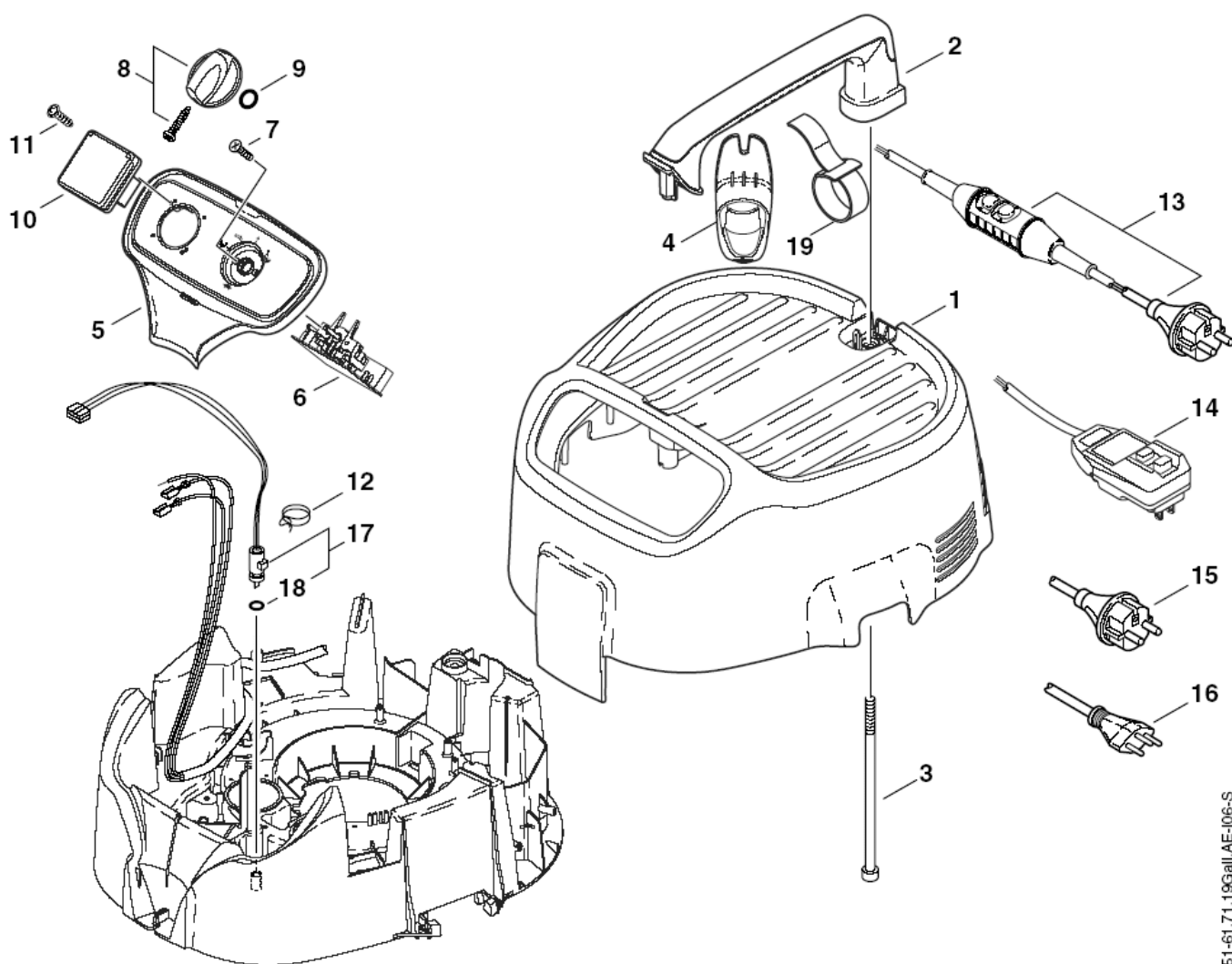
ATTIX 7

20-02-2015

ET-Liste-Nr.  
ATTIX75006

7

ATTIX 751-61, 751-71, 19 Gallon AE



751-61, 71, 19 Gall AE-106-S

# Gehäuse ATTIX 751-61, 19 Gallon AE

## ATTIX 7

20-02-2015

ET-Liste-Nr.  
A111X/5006

8

Pos	Artikelnr.	Me	Beschreibung	
1	107402652	1	Haube mit Dämmeinlage	
2	107402650	1	Griff Set	
3	909100084	2	Zylinderschraube DIN912-M6x140-12.9	
4	302000380	1	Kabelhalter 145x57x45	751-61, 19 Gallon AE
5	302001589	1	Schaltkasten "ATTIX 7-61,71"	
6	302001711	1	ELECTRONIC 100-120V SET1	100-120V
6	302001712	1	Elektronik Füllstandssteu. 220-240V Set	220-240V
7	18274	2	Senkschraube DIN963-M4x12-8.8	
8	909100204	1	Drehknopf Ø6x5 (Blau)	
9	9868	1	O-Ring A 10x2,5-NBR70	
10	302004034	1	Steckdose	
11	11256	2	Schraube P3,5x18	
12	107400578	1	Schlauchklemme D10	
13	302001580	1	Netzleitung H07RN-F 3G1,5x10,7m PRCD	751-71
14	302001708	1	POWER CORD SJTW-A AWG	19GALLON AE
15	107402641	1	Anschlussleitung Europa	751-61*EU*
15	107402642	1	Netzkabel	751-61*DK*
16	107400267	1	Anschlussleitung CH	751-61*CH*
17	107402655	1	TEMPERATURE SENSOR KIT	
18	55416	1	RDR A 4x1,5-NBR70	
19	302001611	1	CLAMPING TAPE ATTIX 7	751-71



## ATTIX 7

ET-Liste-Nr. ATTIX76002

9

This exploded view diagram illustrates the components of a vacuum cleaner motor assembly. The parts are numbered as follows:

- 1**: Motor housing with a handle.
- 2**: Motor mounting bracket.
- 3**: Motor handle.
- 4**: Motor handle cap.
- 5**: Motor housing cover.
- 6**: Motor housing cover gasket.
- 7**: Motor housing cover screw.
- 8**: Motor housing cover cap.
- 9**: Motor housing cover cap gasket.
- 10**: Motor housing cover cap screw.
- 11**: Motor housing cover cap screw.
- 12**: Motor housing cover cap screw.
- 13**: Motor housing cover cap screw.
- 14**: Motor housing cover cap screw.
- 15**: Motor housing cover cap screw.
- 16**: Motor housing cover cap screw.
- 17**: Motor housing cover cap screw.
- 18**: Motor housing cover cap screw.
- 19**: Motor housing cover cap screw.
- 20**: Motor housing cover cap screw.
- 21**: Motor housing cover cap screw.
- 22**: Motor housing cover cap screw.
- 23**: Motor housing cover cap screw.

560-21XC, 12Gall.RDFD, 761-21XC, RDFDHeadKit, 763-21ED-I01-D

# Gehäuse 761-21 XC

ATTIX 7

20-02-2015

ET-Liste-Nr.  
A111X/6002

10

Pos	Artikelnr.	Me	Beschreibung
1	107402652	1	Haube mit Dämmeinlage
2		1	Saugrohrhalter 560-21XC, 12GALL.RDFD
3	107402650	1	Griff Set
4	302000380	1	Kabelhalter 145x57x45
5	302000757	1	Schaltkasten "ATTIX 5,7-21,AS/E,12G.RD
6	302000852	1	Elektronik Magnetsteuerung 120V Set1 100-120V
6	302000853	1	Elektronik Magnetsteuerung 230V Set1 220-240V
7	18274	2	Senkschraube DIN963-M4x12-8.8
8	909100204	1	Drehknopf Ø6x5 (Blau)
9	9868	1	O-Ring A 10x2,5-NBR70
10	302000683	1	Steckdose 2-polig+PE 10A/250V *DK* *DK*
10	302004034	1	Steckdose *EU*
10	302004336	1	SOCKET 13A/250V GB *GB,230V*
10	302004337	1	SOCKET 10A/250V CH *CH*
10	302004338	1	SOCKET 15A/125V US/CSA *US*
11	11256	2	Schraube P3,5x18
12	4021	2	Fächerscheibe DIN6798-A4,3 *US*
13	11379	1	Schlauch Ø3x1,5 * SEE NOTE
14	302000824	1	Klebeschild "Vollabreinigung"
15	107402641	1	Anschlussleitung Europa *EU*
15	107402642	1	Netzkabel *DK*
16	107400267	1	Anschlussleitung CH *CH*
17	302004332	1	NETZKABEL US *US*
18	909100084	2	Zylinderschraube DIN912-M6x140-12.9
19	107400270	1	Kabel H05RR-F 3G1,5 BS1 363 GB *GB,230V*
20	107400271	1	Kabel H07BQ-F 3G2.5 GB *GB,110V*
21	50598	4	Zylinderschraube M5x20 *GB,110V*
22	107402842	1	OUTLET 2P AND PE 16A 110V *GB,110V*
23	7417	4	Mutter DIN985-M5-8 *GB,110V*

\* NOTE: PLEASE INDICATE LENGTHS IN METRES WHEN ORDERING

# Gehäuse 19 GALLON AS/PE

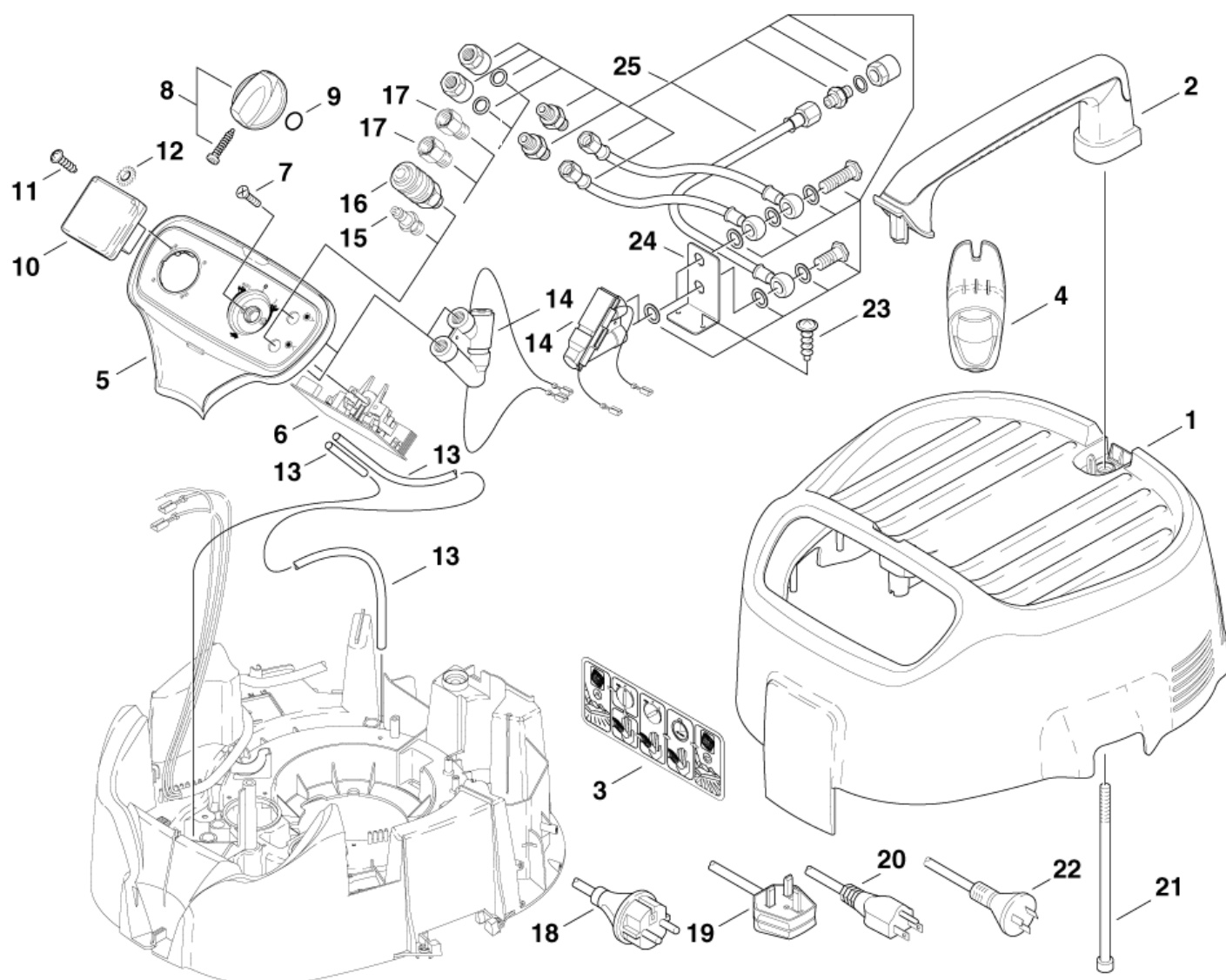
ATTIX 7

20-02-2015

ET-Liste-Nr.  
ATTIX76004

11

ATTIX 560-31 XC, 12 Gallon AS/PE, 19 Gallon AS/PE 2



# Gehäuse 19 GALLON AS/PE

ATTIX 7

20-02-2015

ET-Liste-Nr.  
A111X/6004

12

Pos	Artikelnr.	Me	Beschreibung	
2	107402650	1	Griff Set	
3	302000824	1	Klebeschild "Vollabreinigung"	
4	302000380	1	Kabelhalter 145x57x45	
5		1	Schaltkasten "ATTIX 5-31,12G"	560-31XC, 12GALLON AS/PE
5	302001590	1	Schaltkasten "ATTIX 19G.AS/PE2"	19GALLON AS/PE2
6	302000852	1	Elektronik Magnetsteuerung 120V Set1	100-120V
6	302000853	1	Elektronik Magnetsteuerung 230V Set1	220-240V
7	18274	2	Senkschraube DIN963-M4x12-8.8	
8	909100204	1	Drehknopf Ø6x5 (Blau)	
9	9868	1	O-Ring A 10x2,5-NBR70	
10	302001185	1	Steckdose 2-polig+PE 10A/250V *AU*	*AU*
10	302004034	1	Steckdose	*EU*
10	302004336	1	SOCKET 13A/250V GB	*GB,230V*
10	302004338	1	SOCKET 15A/125V US/CSA	*US*
11	11256	2	Schraube P3,5x18	
12	4021	2	Fächerscheibe DIN6798-A4,3	*US*
13	11379	1	Schlauch Ø3x1,5	
14	107402622	1	Strömungswächter KIT	
15		1	Kupplungsstecker G1/4"	560-31XC
16		1	Schlauchkupplung G1/4"	560-31XC
17		2	Muffennippel G1/4-R1/4	12GALLON AS/PE
18	107402641	1	Anschlussleitung Europa	*EU*
19	107400270	1	Kabel H05RR-F 3G1,5 BS1 363 GB	*GB,230V*
20	302004332	1	NETZKABEL US	*US*
21	909100084	2	Zylinderschraube DIN912-M6x140-12.9	
22	302004333	1	POWER CORD AU	*AU*
23	24738	2	Schraube P3,5x8	19GALLON AS/PE2
24	302001681	1	ANGLE 1.5 100X70X40X32.5 ST	19GALLON AS/PE2
25	302001678	1	AIR MANIFOLD ASSY. SET	19GALLON AS/PE2

# Gehäuse 791-21

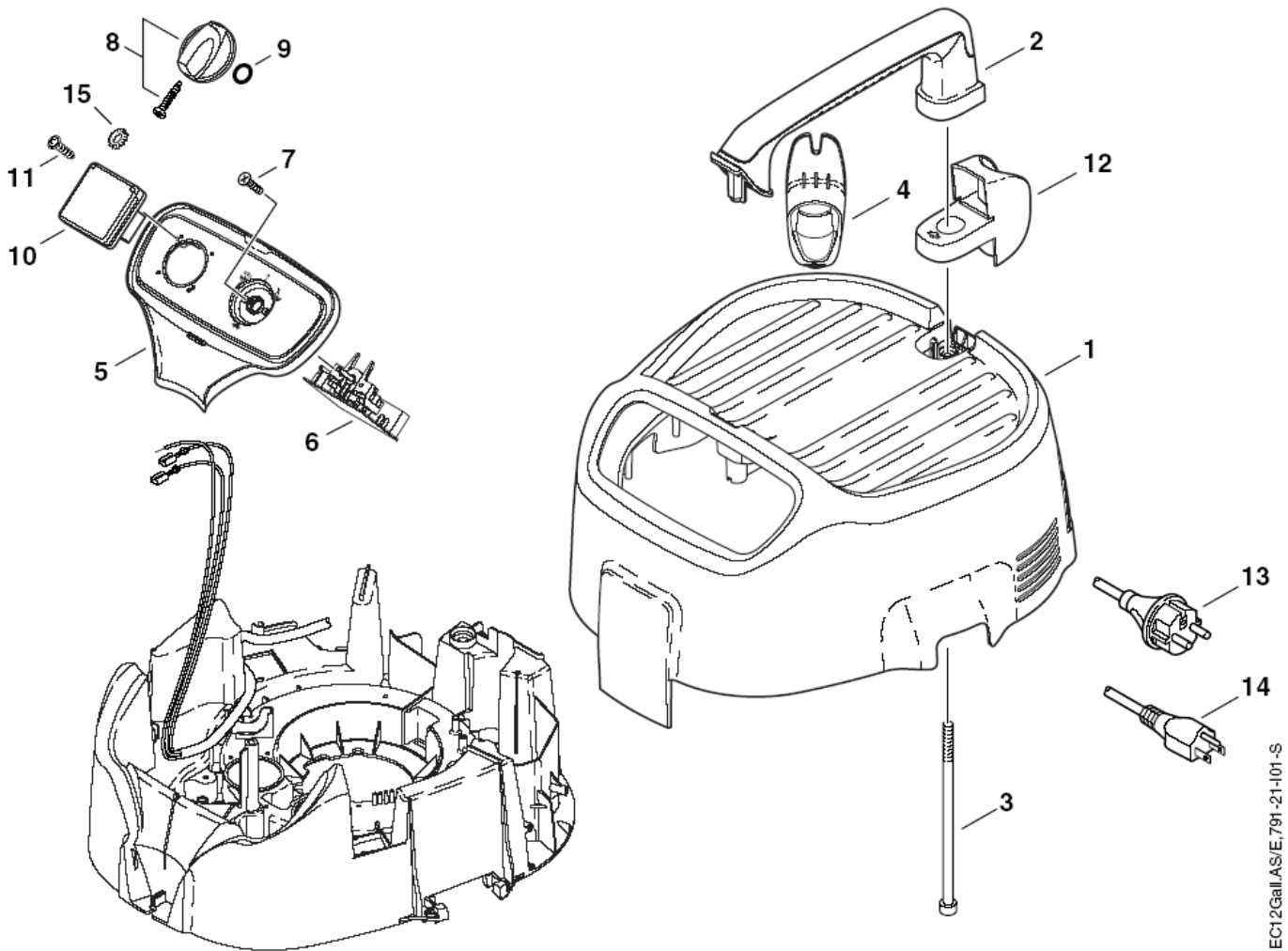
ATTIX 7

20-02-2015

ET-Liste-Nr.  
ATTIX79002

13

ATTIX 590-21, EC 12 Gallon AS/E, 791-21



590-21, EC12Gall/AS/E, 791-21-101-S

# Gehäuse 791-21

ATTIX 7

20-02-2015

ET-Liste-Nr.  
A111X/9002

14

Pos	Artikelnr.	Me	Beschreibung
1	107402652	1	Haube mit Dämmeinlage
2	107402650	1	Griff Set
3	909100084	2	Zylinderschraube DIN912-M6x140-12.9
4	302000380	1	Kabelhalter 145x57x45
5	302000757	1	Schaltkasten "ATTIX 5,7-21,AS/E,12G.RD
6		1	Elektronik EA. m.Drehz. EC 100-120V EC 12GALLON AS/E
6	302001425	1	Elektronik EA. m.Drehz. EC 220-240V 590-21, 791-21
7	18274	2	Senkschraube DIN963-M4x12-8.8
8	909100204	1	Drehknopf Ø6x5 (Blau)
9	9868	1	O-Ring A 10x2,5-NBR70
10	302004034	1	Steckdose *EU* -590-21, 791-21
10		1	SOCKET 15A/125V US/CSA *US*-EC 12GALLON AS/E
11	11256	2	Schraube P3,5x18
12		1	Saugrohrhalter 590-21, EC 12GALLON AS/E
13	107402641	1	Anschlussleitung Europa *EU* -590-21, 791-21
14		1	NETZKABEL US *US* -EC 12GALLON AS/E
15	4021	1	Fächerscheibe DIN6798-A4,3

# Motor, Filter ATTIX 751-01,-11,-21, 19 Gallon

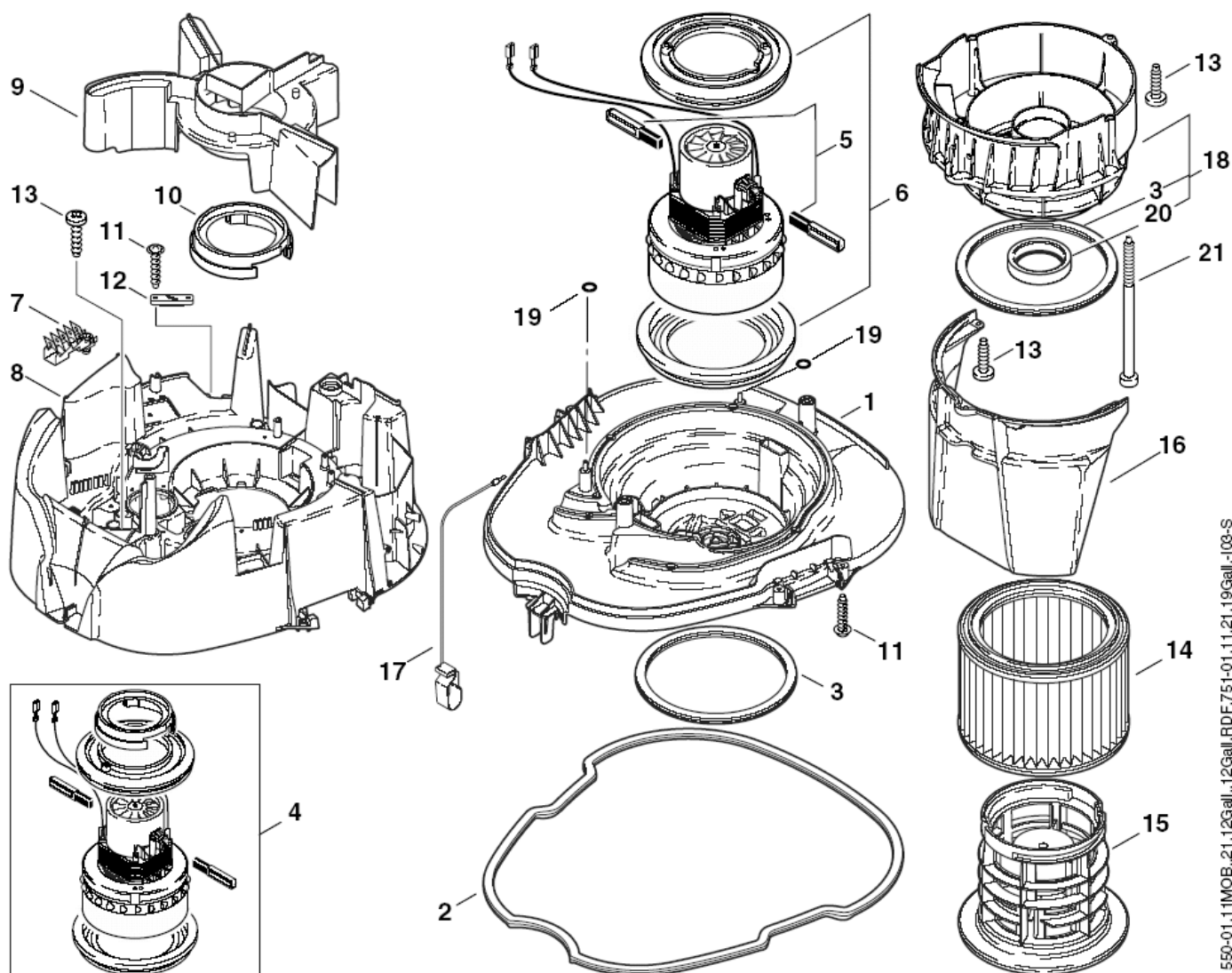
ATTIX 7

20-02-2015

ET-Liste-Nr.  
ATTIX75008

15

ATTIX 550-01, 550-11 MOBIL, 550-21, 12 Gallon, 12 Gallon RDF, 751-01, 751-11, 751-21, 19 Gallon



550-01, 11 MOB, 21, 12 Gall., 12 Gall. RDF, 751-01, 11, 21, 19 Gall. - 103-S

# Motor, Filter ATTIX 751-01,-11,-21, 19 Gallon

## ATTIX 7

20-02-2015

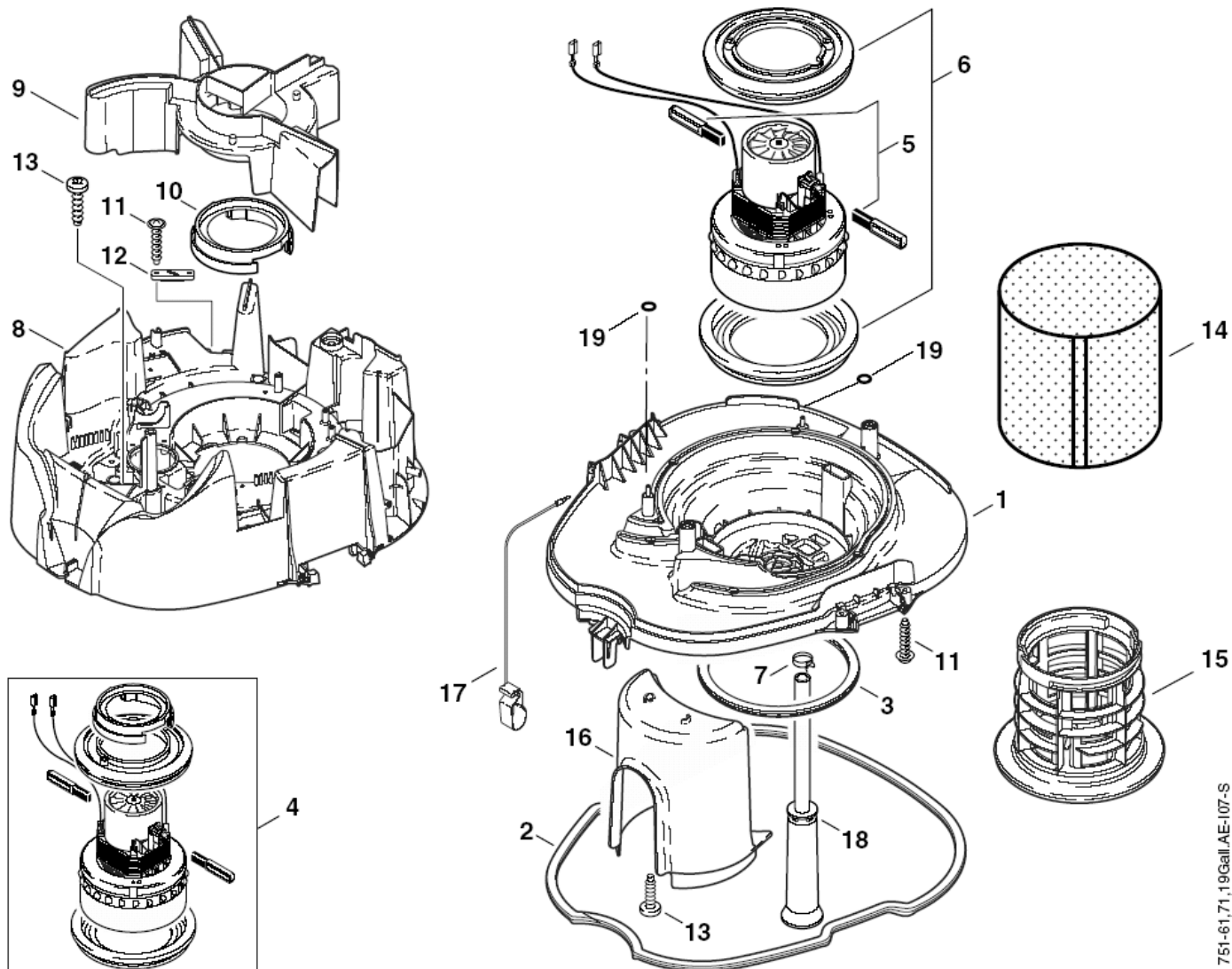
ET-Liste-Nr.  
A11IX/5008

16

Pos	Artikelnr.	Me	Beschreibung	
1	302000372	1	Trägerplatte	
2	302000637	1	Dichtung Behälter	
3	302000460	1	Dichtring	
4	26783	1	Elektromotor 100 V/50, 60 Hz	100V/1200W
4	26784	1	Elektromotor 120 V/50, 60 Hz	110-120V/1200W
4	26785	1	Elektromotor 120 V/50, 60 Hz	120V/1000W
4	49594	1	Elektromotor 230/240 V	220-240V/1200W
5	26774	1	Satz Kohlebürsten	FOR IDENTIF.LETTER "M"
5	26775	1	Kohlebürsten-Set "L"	FOR IDENTIF.LETTER "L"
5	49625	1	Satz Kohlebürsten	FOR IDENTIF. LETTER "C"
6	28875	1	Satz Gummiringe	FOR IDENTIF.LETTER "L"+"M"
6	29205	1	Motorlagerring Set Ölfest	FOR IDENTIF. LETTER "L"+"M"
6	42538	1	Satz Gummiringe	FOR IDENTIF. LETTER "C"
6	61167	1	MOTOR BEARING RING SET EC	FOR IDENTIF. LETTER "C"
7	302000755	1	Verteilerleiste 6-pol. 16A	
8	107402638	1	Spannplatte ATTIX 550 PP KIT	
9	302000373	1	Luftführung	
10		1	Manschette	12GALL., 12GALL. RDF, 19GALL.
10	47036	1	Gummiring	
11	11256	6	Schraube P3,5x18	
12	5697	1	Kabelschelle	
13	909100138	10	Schraube 5x20	
14	11753	1	Filterelement	*ZA*
14	302000490	1	Filterelement "M" ø185x140 Set	
15	107402646	1	Filterkorb	
16	302000379	1	Abweiser 210x240x145	
17	302000823	1	Kontaktfeder 41,8x14 as Ms	*GB,230V*
17	61174	1	Ableiter	
18	302001641	1	Adapter ATTIX	751-01, 751-11, 751-21, 19GALL.
19	62359	2	Dichtung Ø9xØ4x1	
20	302001546	1	Dichtring	751-01, 751-11, 751-21, 19GALL.
21	909100196	3	Schraube 5x90	751-01, 751-11, 751-21, 19GALL.



### ATTIX 751-61, 19 Gallon AE, 751-71



# Standrad, Motor und Filter 751-61, -71. 19 und G

ATTIX 7

20-02-2015

ET-Liste-Nr.  
A11IX/5010

18

Pos	Artikelnr.	Me	Beschreibung	
1	302000372	1	Trägerplatte	
2	302000637	1	Dichtung Behälter	
3	302000460	1	Dichtring	
4	26783	1	Elektromotor 100 V/50, 60 Hz	100V/1200W
4	26784	1	Elektromotor 120 V/50, 60 Hz	110-120V/1200W
4	26785	1	Elektromotor 120 V/50, 60 Hz	120V/1000W
4	49594	1	Elektromotor 230/240 V	220-240V/1200W
5	26774	1	Satz Kohlebürsten	FOR IDENTIF. LETTER "M"
5	26775	1	Kohlebürsten-Set "L"	FOR IDENTIF. LETTER "L"
5	49625	1	Satz Kohlebürsten	FOR IDENTIF. LETTER "C"
6	28875	1	Satz Gummiringe	FOR IDENTIF. LETTER "L"+"M"
6	29205	1	Motorlagerring Set Ölfest	FOR IDENTIF. LETTER "L"+"M"
6	42538	1	Satz Gummiringe	FOR IDENTIF. LETTER "C"
6	61167	1	MOTOR BEARING RING SET EC	FOR IDENTIF. LETTER "C"
7	909100137	1	Drahtschlauchklemme Ø19	
8	107402638	1	Spannplatte ATTIX 550 PP KIT	
9	302000373	1	Luftführung	
10	47035	1	Manschette	19GALL.AE
10	47036	1	Gummiring	
11	11256	6	Schraube P3,5x18	
12	5697	1	Kabelschelle	
13	909100138	9	Schraube 5x20	
14	15475	1	Sieb	
15	302000345	1	Filterstützkorb	
16	302001436	1	Abweiser 215x165x240	
17	61174	1	Ableiter	
18	302001473	1	Formschlauch Ø40x396	
19	62359	2	Dichtung Ø9xØ4x1	

# Motor 761-21 XC, 19 GALLON AS/PE

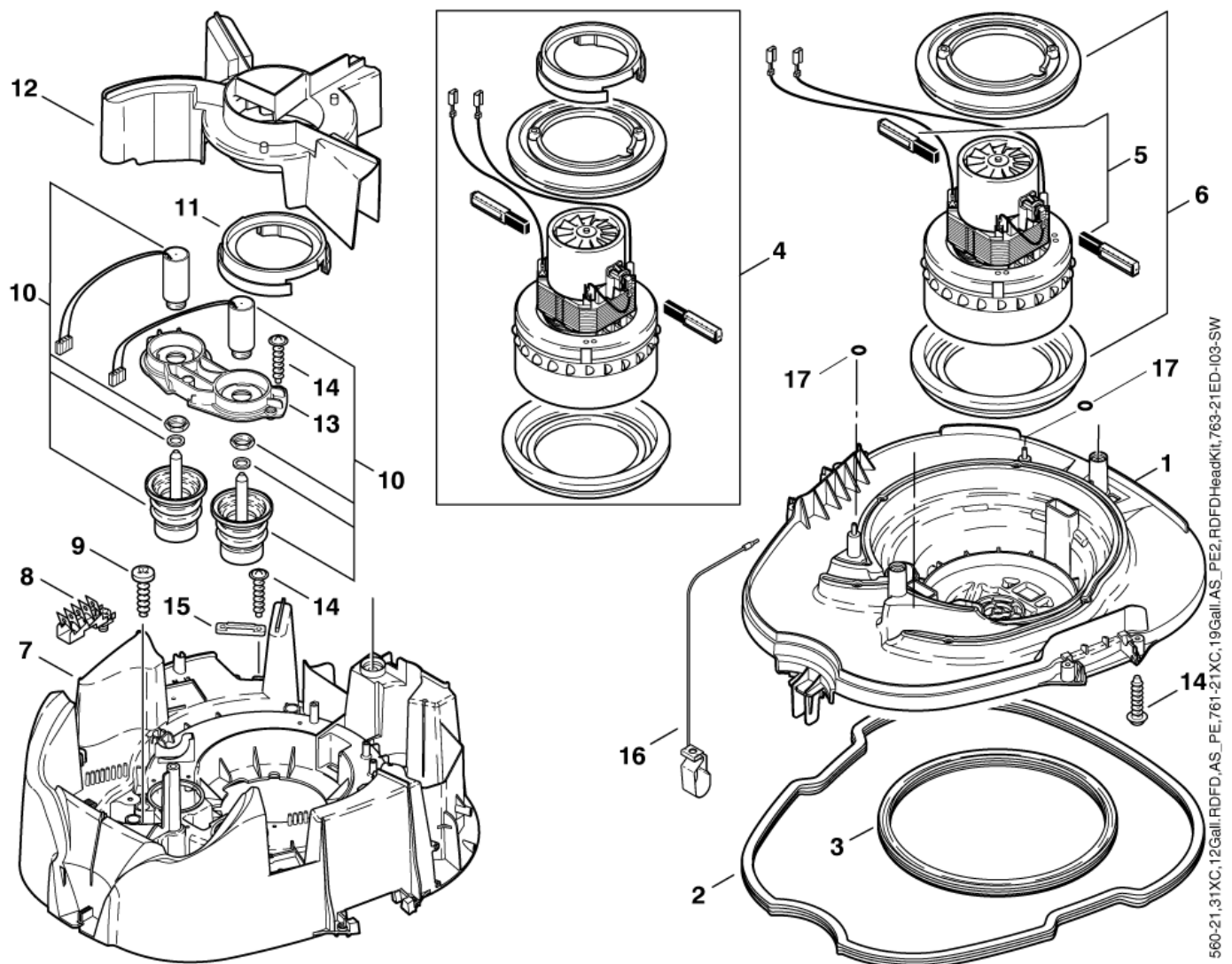
ATTIX 7

20-02-2015

ET-Liste-Nr.  
ATTIX76006

19

ATTIX 560-21 XC, 560-31 XC, 12Gallon RDFD, 12Gallon AS/PE, RDFD Head Kit, 761-21 XC, 19Gallon AS/PE2, 763-21 ED



560-21, 31XC, 12Gall RDFD, AS, PE, 761-21XC, 19Gall AS, PE2, RDFD Head Kit, 763-21 ED-103-SW

# Motor 761-21 XC, 19 GALLON AS/PE

## ATTIX 7

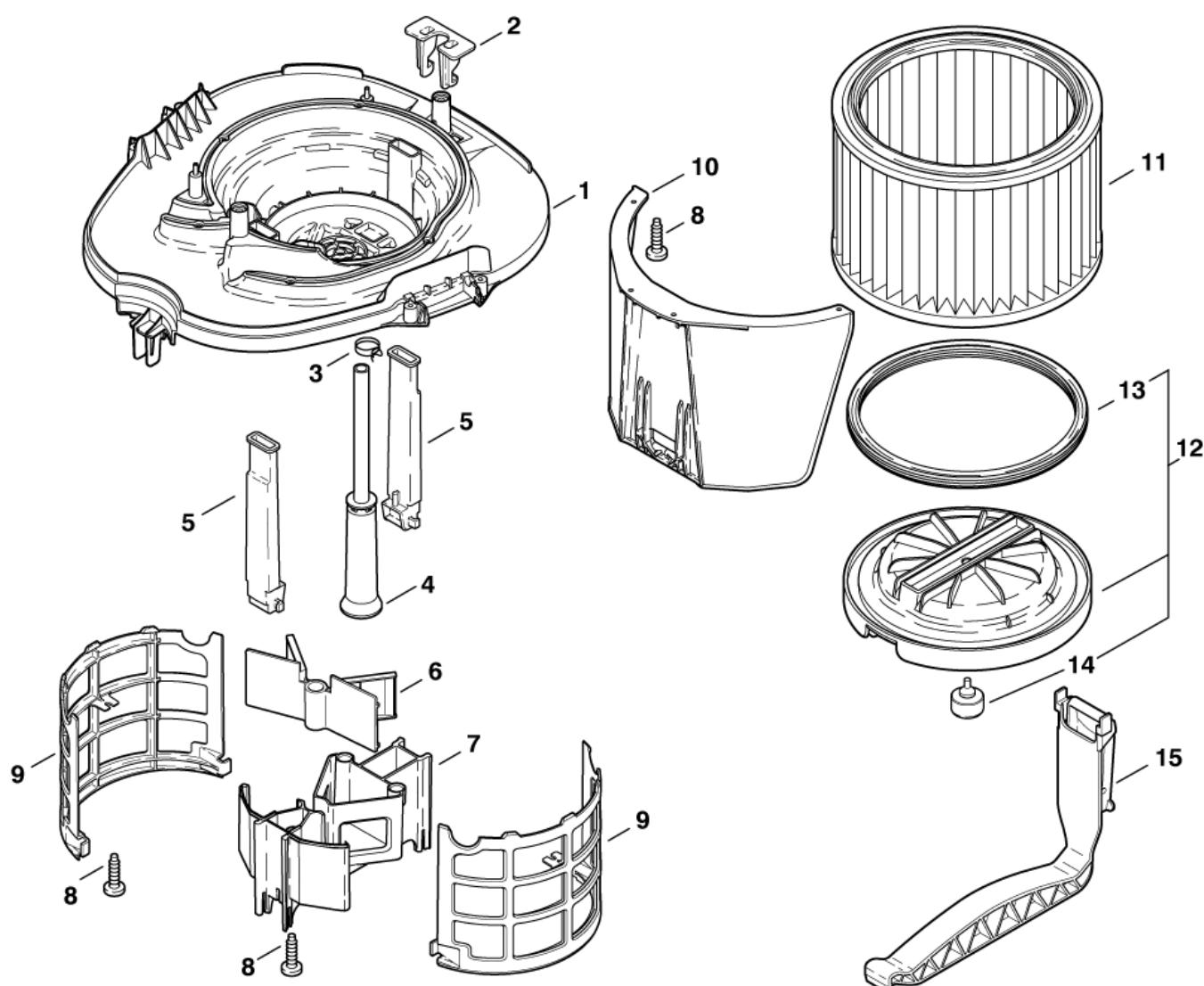
20-02-2015

ET-Liste-Nr.  
A111X/6006

20

Pos	Artikelnr.	Me	Beschreibung	
1	302000511	1	Trägerplatte	
2	302000637	1	Dichtung Behälter	
3	302000697	1	Dichtung Filter	
4	26784	1	Elektromotor 120 V/50, 60 Hz	110-120V/1200W
4	49594	1	Elektromotor 230/240 V	220-240V/1200W
4		1	Motor 230V 1400W	763-21 ED
5	26774	1	Satz Kohlebürsten	FOR IDENTIF.LETTER "M"
5	26775	1	Kohlebürsten-Set "L"	FOR IDENTIF.LETTER "L"
5	49625	1	Satz Kohlebürsten	FOR IDENTIF.LETTER "C"
6	28875	1	Satz Gummiringe	FOR IDENTIF.LETTER "L"+"M"
6	29205	1	Motorlagerring Set Ölfest	FOR IDENTIF.LETTER "L"+"M"
6	42538	1	Satz Gummiringe	FOR IDENTIF. LETTER "C"
6	61167	1	MOTOR BEARING RING SET EC	FOR IDENTIF. LETTER "C"
7	107402639	1	Spannplatte ATTIX 560 PP KIT	
8	302000755	1	Verteilerleiste 6-pol. 16A	
9	909100138	6	Schraube 5x20	
10	107402635	2	ELECTROMAGNET 24V KIT	FOR 220-240V
10	302000217	2	Elektromagnet 12V	FOR 100-120V
11	47036	1	Gummiring	
12	302000373	1	Luftführung	
13	302000388	1	Rahmen	
14	11256	11	Schraube P3,5x18	
15	5697	1	Kabelschelle	
16	302000823	1	Kontaktfeder 41,8x14 as Ms	*GB,230V*
16	61174	1	Ableiter	
17	62359	2	Dichtung Ø9xØ4x1	

ATTIX 560-21 XC, 560-31 XC, 12Gallon RDFD, 12Gallon AS/PE, RDFD Head Kit, 761-21 XC, 19Gallon AS/PE2, 763-21 ED



560-21,31XC,12Gall.RDFD,AS\_PE,761-21XC,19Gall,AS\_PE2,RDFDHeadKit,763-21ED-104-S

# Filterabreinigungssystem ATTIX 761-21 XC, 19 GALL(

ATTIX 7

20-02-2015

ET-Liste-Nr.  
A111X/6008

22

Pos	Artikelnr.	Me	Beschreibung
1	302000511	1	Trägerplatte
2	302000512	1	Gegenhalter 72x32x52
3	909100137	1	Drahtschlauchklemme Ø19
4	302001473	1	Formschlauch Ø40x396 * SEE NOTE
4	303000516	1	Formschlauch Ø40x350 ** SEE NOTE
5	302000514	2	Dichtung f. Filtertrennung
6	107412690	1	COVER WITH FLAP ATTIX 560
6	302000387	1	X-Klappe 158x64x68
7	302000386	1	Deckel 211x151x118
8	909100138	9	Schraube 5x20
9	302000385	2	Filterstützkorb 216x93x177
10	107402640	1	Abweiser 318X180X212 KIT
11	107400562	1	Filterelement D275x187
11	302000751	1	Filterelement ø218 set 1
12	107402653	1	Filterspannscheibe D251X74
13	302000697	1	Dichtung Filter
14	302000515	1	Stopfen Ø33x37
15	107402651	1	TENSION JACK

\* NOTE: 761-21XC, 19Gall.AS/PE2, RDFD Head Kit, not 763-21 ED

\*\*NOTE: 560-21XC, 560-31XC, 12Gall.RDFD, 12Gall.AS/PE, not 763-21 ED

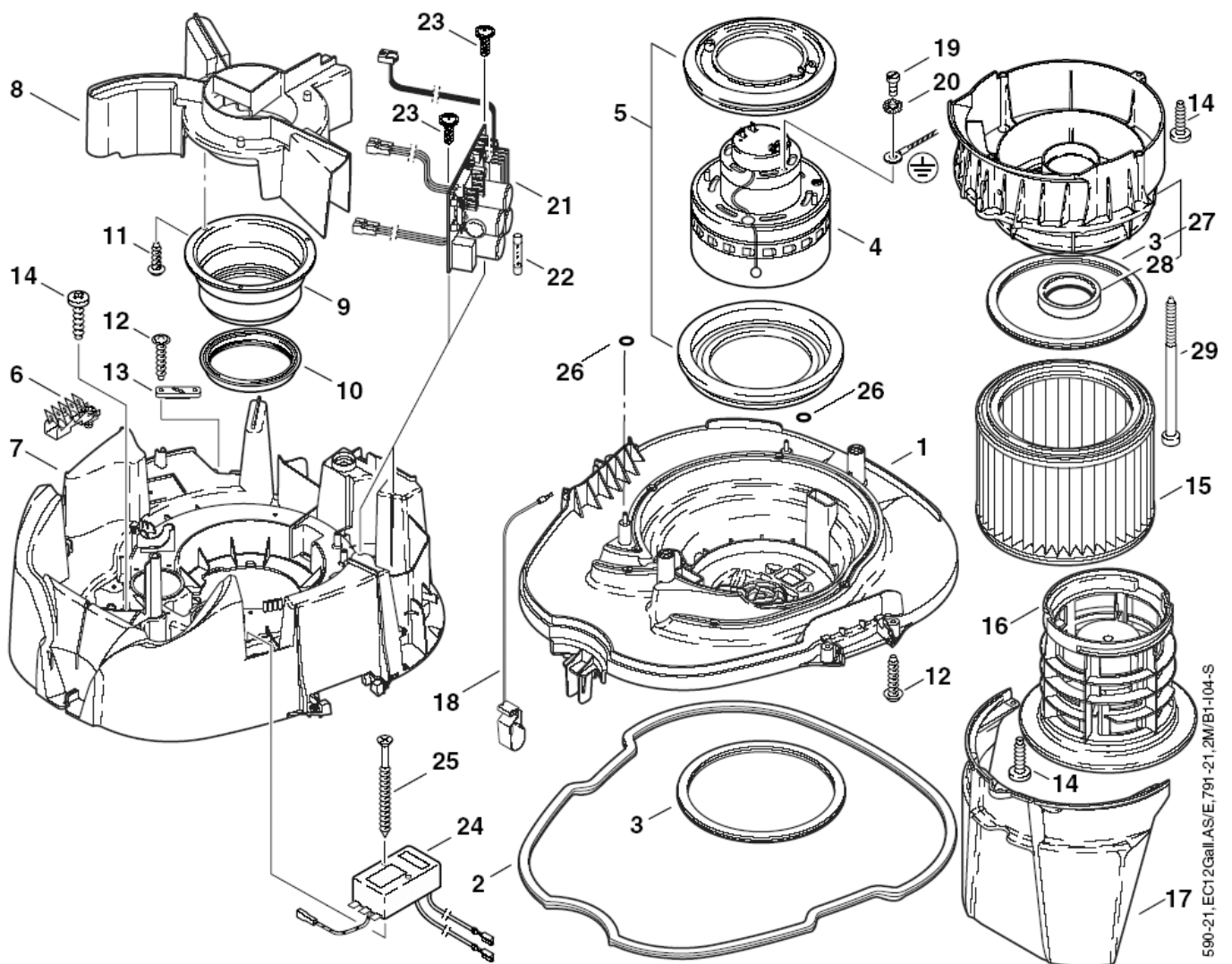
# Grundplatte, Motor, Filter 791-21

ATTIX 7

20-02-2015

ET-Liste-Nr.  
ATTIX79008

23



590-21, EC12Gall AS/E, 791-21, 2M/B1-104-S

# Grundplatte, Motor, Filter 791-21

## ATTIX 7

20-02-2015

ET-Liste-Nr.  
A111X/9008

24

Pos	Artikelnr.	Me	Beschreibung	
1	302000372	1	Trägerplatte	
2	302000637	1	Dichtung Behälter	
3	302000460	1	Dichtring	
4	107402629	1	MOTOR TURBINE 1000W 100/120V	EC 12GALLON AS/E, 791-2M/B1*GB,110V*
4	60561	1	Motor 220/240V 1200W EC	590-21, 791-21,, 791-2M/B1*EU*GB,230V*
5	61167	1	MOTOR BEARING RING SET EC	
6	302000755	1	Verteilerleiste 6-pol. 16A	
7	107402638	1	Spannplatte ATTIX 550 PP KIT	590-21, EC 12GALLON AS/E, 791-21
7		1	Spannplatte "Attix 5,7" Flowsensor	791-2M/B1
8	302000373	1	Luftführung	
9	60877	1	Halter	
10	47364	1	Dichtring 108x86x18	
11	11254	3	Schraube P3,5x10	
12	11256	6	Schraube P3,5x18	
13	5697	1	Kabelschelle	
14	909100138	9	Schraube 5x20	
15	302000490	1	Filterelement "M" ø185x140 Set	
16	107402646	1	Filterkorb	
17	302000379	1	Abweiser 210x240x145	
18	61174	1	Ableiter	
19	6163	1	Zylinderschraube DIN84-M4x12-8.8	
20	4021	1	Fächerscheibe DIN6798-A4,3	
21	302000833	1	Elektronik EC 230V Set	590-21, 791-21, 791-2M/B1*EU*GB,230V*
21		1	Elektronik EC 110V Set-1	EC 12GALLON AS/E, 791-2M/B1*GB,110V*
22	48333	1	Sicherung 6,3x32 10A 250V	590-21, 791-21, 791-2M/B1*EU*GB,230V*
22		1	Sicherung 6,3x32 25A 250V T	EC 12GALLON AS/E, 791-2M/B1*GB,110V*
23	10028	2	Schraube P5x14	
24	107402619	1	SCREENING FILTER KIT	590-21, 791-21, 791-2M/B1*EU*GB,230V*
24		1	Entstörfilter EC 15A/250V	EC 12GALLON AS/E, 791-2M/B1*GB,110V*
25	11255	2	Schraube P3,5x30	
26	62359	2	Dichtung Ø9xØ4x1	
27	302001641	1	Adapter ATTIX	791-21, 791-2M/B1
28	302001546	1	Dichtring	791-21, 791-2M/B1
29	909100196	3	Schraube 5x90	791-21, 791-2M/B1



# Flusssensor ATTIX 791-21

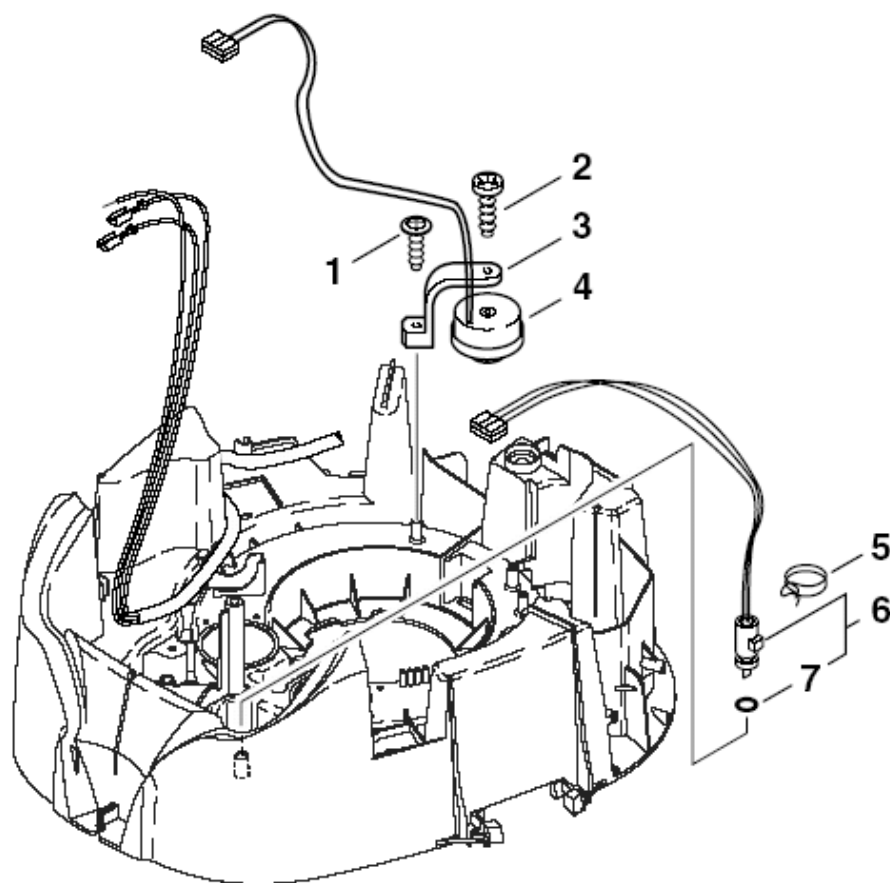
ATTIX 7

20-02-2015

ET-Liste-Nr.  
ATTIX79006

25

ATTIX 791-2M/B1



# Flusssensor ATTIX 791-21

ATTIX 7

20-02-2015

ET-Liste-Nr.  
ATTIX79006

26

Pos	Artikelnr.	Me	Beschreibung
1	11254	1	Schraube P3,5x10
2	14418	1	Blechschraube DIN7981-4,2x13
3	25871	1	Halter
4	107400579	1	PIEZO BUZZER
5	107400578	1	Schlauchklemme D10
6	302000428	1	Elektronik Flow-Sensor 19x6mm
7	55416	1	RDR A 4x1,5-NBR70

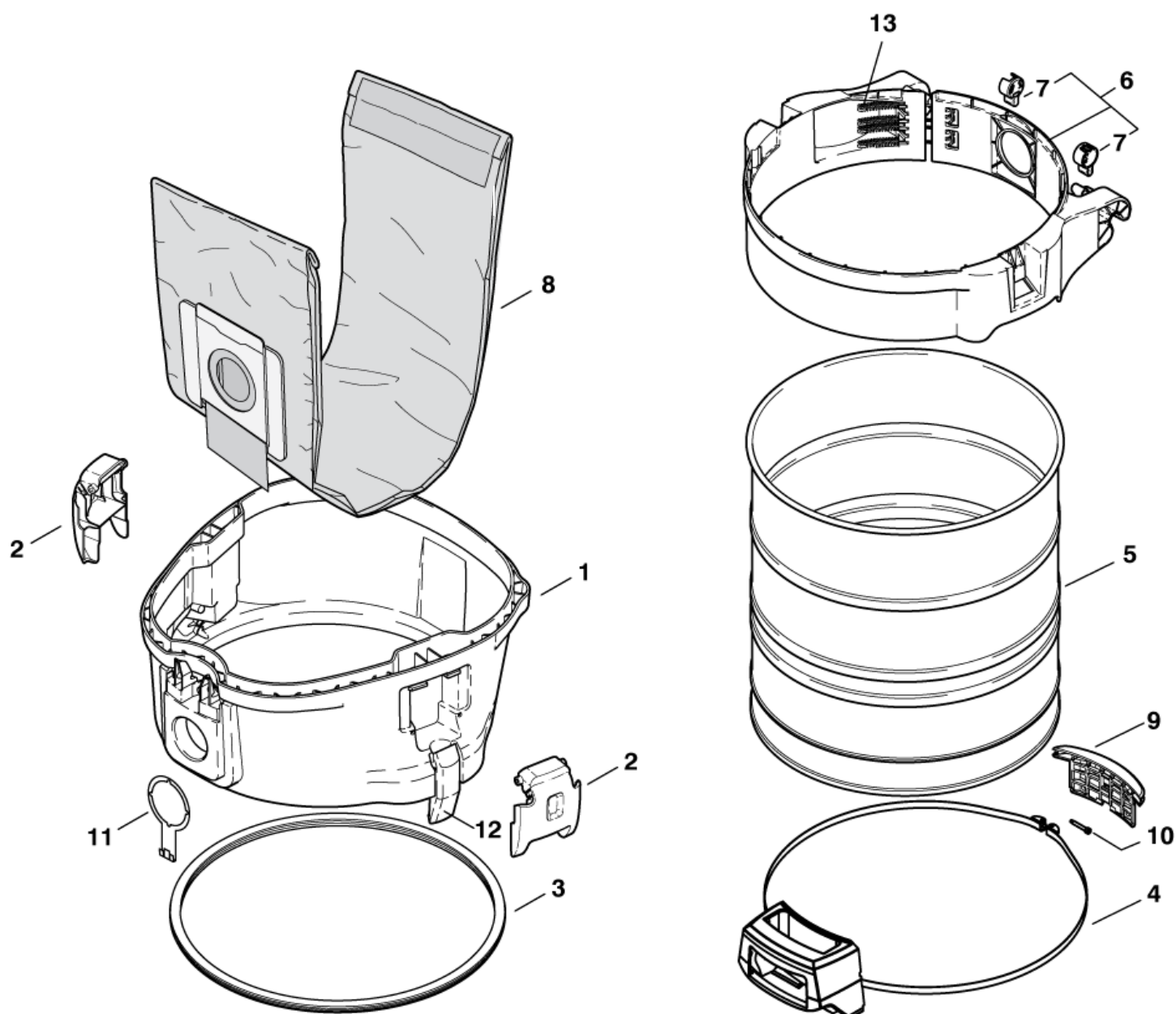
# Behälter 751-01, - 11, -21, 19 GALLON

ATTIX 7

20-02-2015

ET-Liste-Nr.  
ATTIX75016

27



# Behälter 751-01, - 11, -21, 19 GALLON

## ATTIX 7

20-02-2015

ET-Liste-Nr.  
A111X/5016

28

Pos	Artikelnr.	Me	Beschreibung
1	107400257	1	Adapterring v orm. "ALTO ATTIX 7" P
2	302000349	2	Klammer
3	302001432	1	Dichtung Behälter
4	302001605	1	Griff m. Spannband
5	107402657	1	CONTAINER R408X430SS
6	302001704	1	Gürtel Ø480 Set1
7	302001441	2	Verriegelung
8	302001484	1	Filtersack "ATTIX 7" Set-5Stück
9	302001363	1	Anschlag 155x55x35
10	302001613	1	Zylinderschraube M5x35x5
11	107400145	1	Erdungskabel ATTIX 7
12	19880	1	Klammer
13	909100383	1	Druckfeder 1,40x7,5x113 CrN

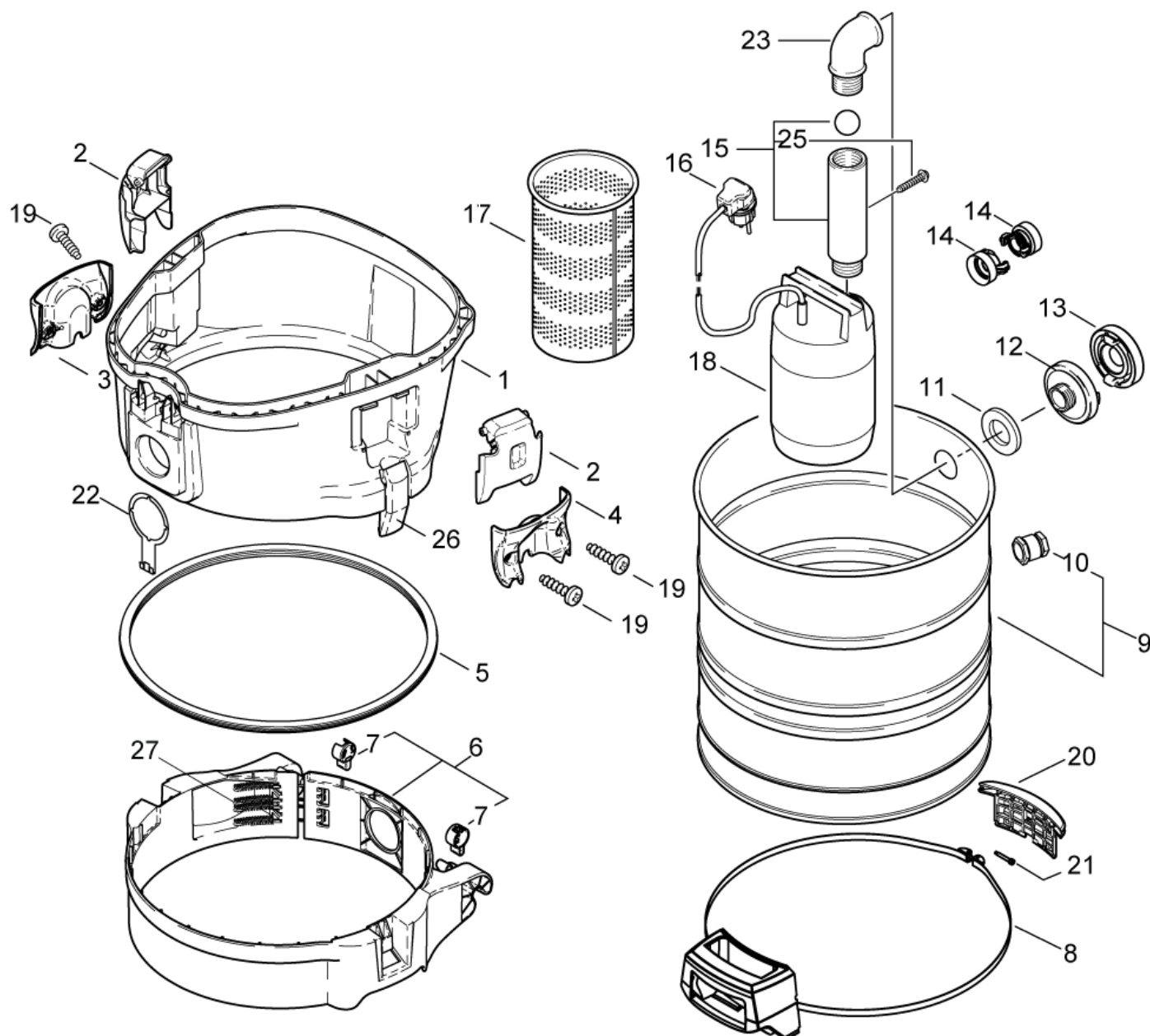
# Behälter 751-61, -71, 19 GALLON AE

ATTIX 7

20-02-2015

ET-Liste-Nr.  
ATTIX75018

29



# Behälter 751-61, -71, 19 GALLON AE

## ATTIX 7

20-02-2015

ET-Liste-Nr.  
ATTIX/5018

30

Pos	Artikelnr.	Me	Beschreibung
1	107400257	1	Adapterring v orm. "ALTO ATTIX 7" P
2	302000349	2	Klammer
3	302001553	1	Fixierung Rechts
4	302001552	1	Fixierung Links
5	302001432	1	Dichtung Behälter
6	302001704	1	Gürtel Ø480 Set1
7	302001441	2	Verriegelung
8	302001605	1	Griff m. Spannband
9	302001361	1	Behälter
10	64901	1	Kabelverschraubung M16x1,5
11	107402254	1	Dichtung Kit D42X58X6
11	60901	2	Dichtung Ø42x58x3
12	302001482	1	Festkupplung C 1 1/4"
13	107402618	1	Rohr Kupplungsset
14	7729	2	GEKA Gewindestück 1.1/2"
15	302001133	1	Rückflussverhinderer G 1 1/4"
16	11832	1	Schuko-Winkelstecker
17	302001434	1	Grobschmutzkorb Ø200x372
18	302000297	1	Tauchpumpe 230/50 230V/50HZ
18	302000307	1	Tauchpumpe 115/60 115V/60HZ
19	909100138	4	Schraube 5x20
20	302001363	1	Anschlag 155x55x35
21	302001613	1	Zylinderschraube M5x35x5
22	107400145	1	Erdungskabel ATTIX 7
23	21678	1	WINKEL NR.92 IA-1.1/4 ZN
25	43341	1	Schraube P5x30
26	19880	1	Klammer
27	909100383	1	Druckfeder 1,40x7,5x113 CrN

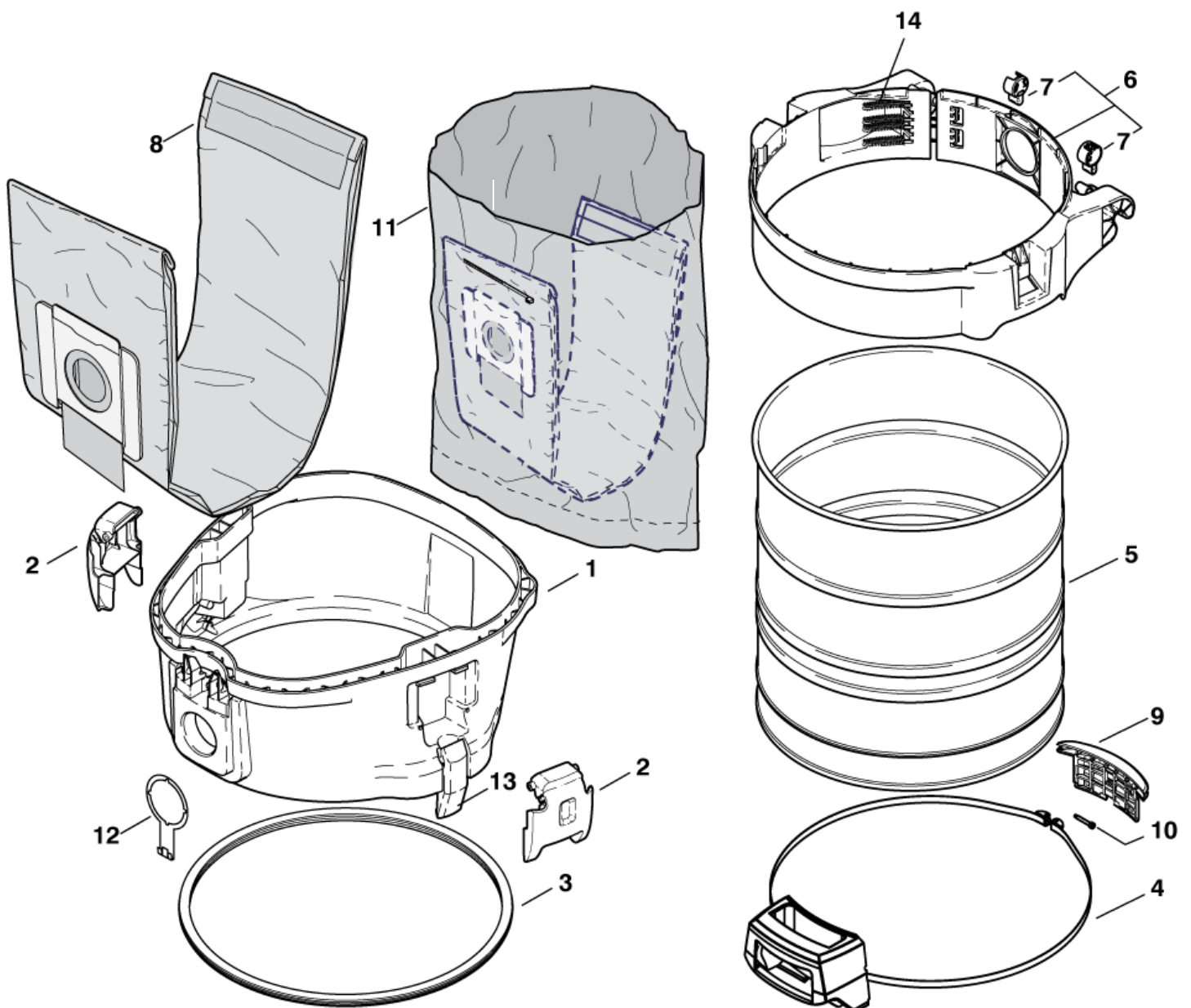
# Behälter 761-21, 19 GALLON AS/PE

ATTIX 7

20-02-2015

ET-Liste-Nr.  
ATTIX76012

31



# Behälter 761-21, 19 GALLON AS/PE

## ATTIX 7

20-02-2015

ET-Liste-Nr.  
A111X/6012

32

Pos	Artikelnr.	Me	Beschreibung
1	107400257	1	Adapterring v orm. "ALTO ATTIX 7" P
2	302000349	2	Klammer
3	302001432	1	Dichtung Behälter
4	302001605	1	Griff m. Spannband
5	107402657	1	CONTAINER R408X430SS
6	302001704	1	Gürtel Ø480 Set1
7	302001441	2	Verriegelung
8	302001484	1	Filtersack "ATTIX 7" Set-5Stück
9	302001363	1	Anschlag 155x55x35
10	302001613	1	Zylinderschraube M5x35x5
11	302001480	1	Entsorgungssack Set5 "ATTIX 7"
12	107400145	1	Erdungskabel ATTIX 7
13	19880	1	Klammer
14	909100383	1	Druckfeder 1,40x7,5x113 CrN



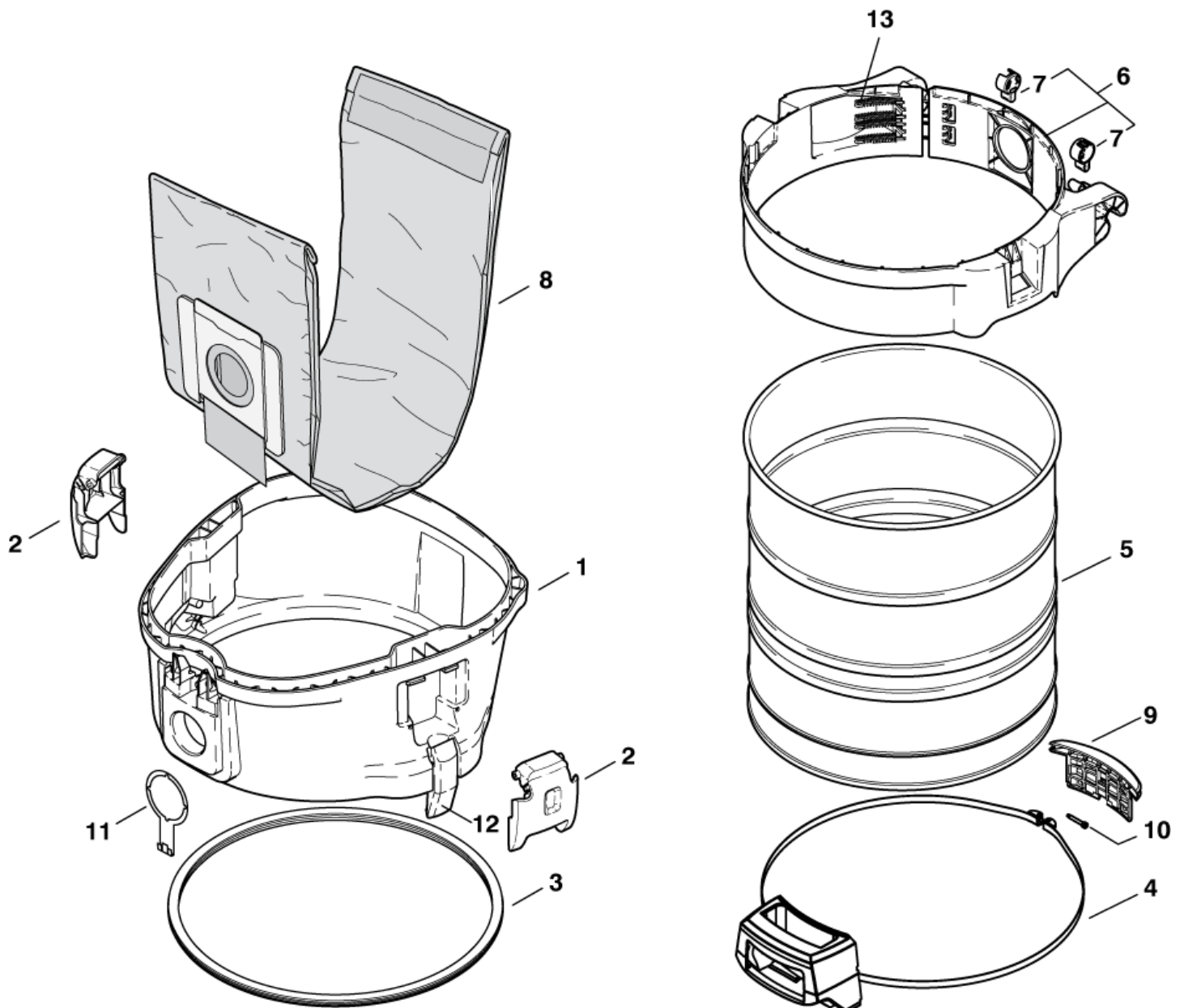
# Behälter ATTIX 791-21

ATTIX 7

20-02-2015

ET-Liste-Nr.  
ATTIX59012

33



# Behälter ATTIX 791-21

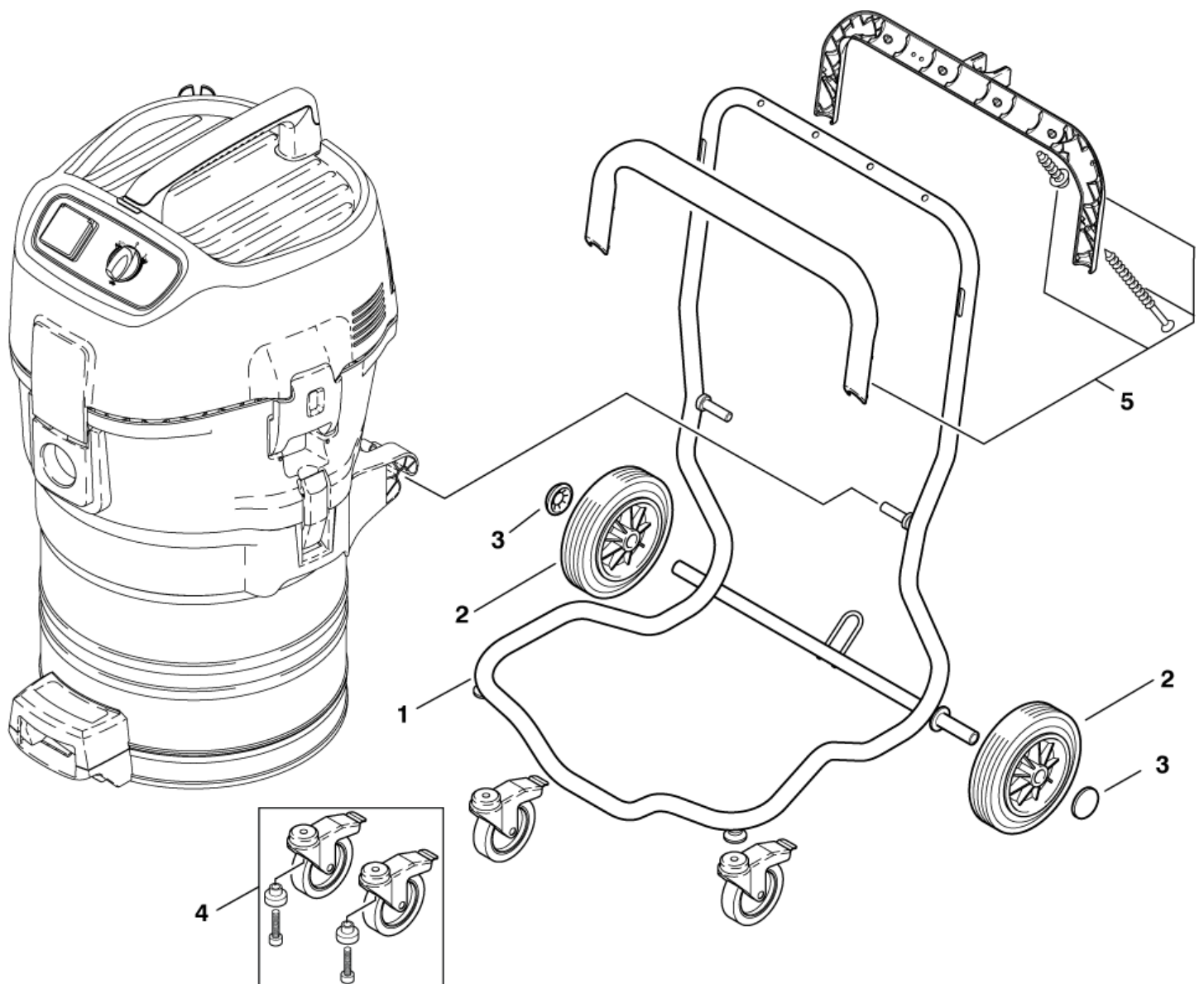
ATTIX 7

20-02-2015

ET-Liste-Nr.  
A11IX59012

34

Pos	Artikelnr.	Me	Beschreibung
1	107400257	1	Adapterring v orm. "ALTO ATTIX 7" P
2	302000349	2	Klammer
3	302001432	1	Dichtung Behälter
4	302001605	1	Griff m. Spannband
5	107402657	1	CONTAINER R408X430SS
6	302001704	1	Gürtel Ø480 Set1
7	302001441	2	Verriegelung
8	302001484	1	Filtersack "ATTIX 7" Set-5Stück
9	302001363	1	Anschlag 155x55x35
10	302001613	1	Zylinderschraube M5x35x5
11	107400145	1	Erdungskabel ATTIX 7
12	19880	1	Klammer
13	909100383	1	Druckfeder 1,40x7,5x113 CrN



# Frame 751-01, -11, -21, -61, 19 GALLON, 19 GALI

## ATTIX 7

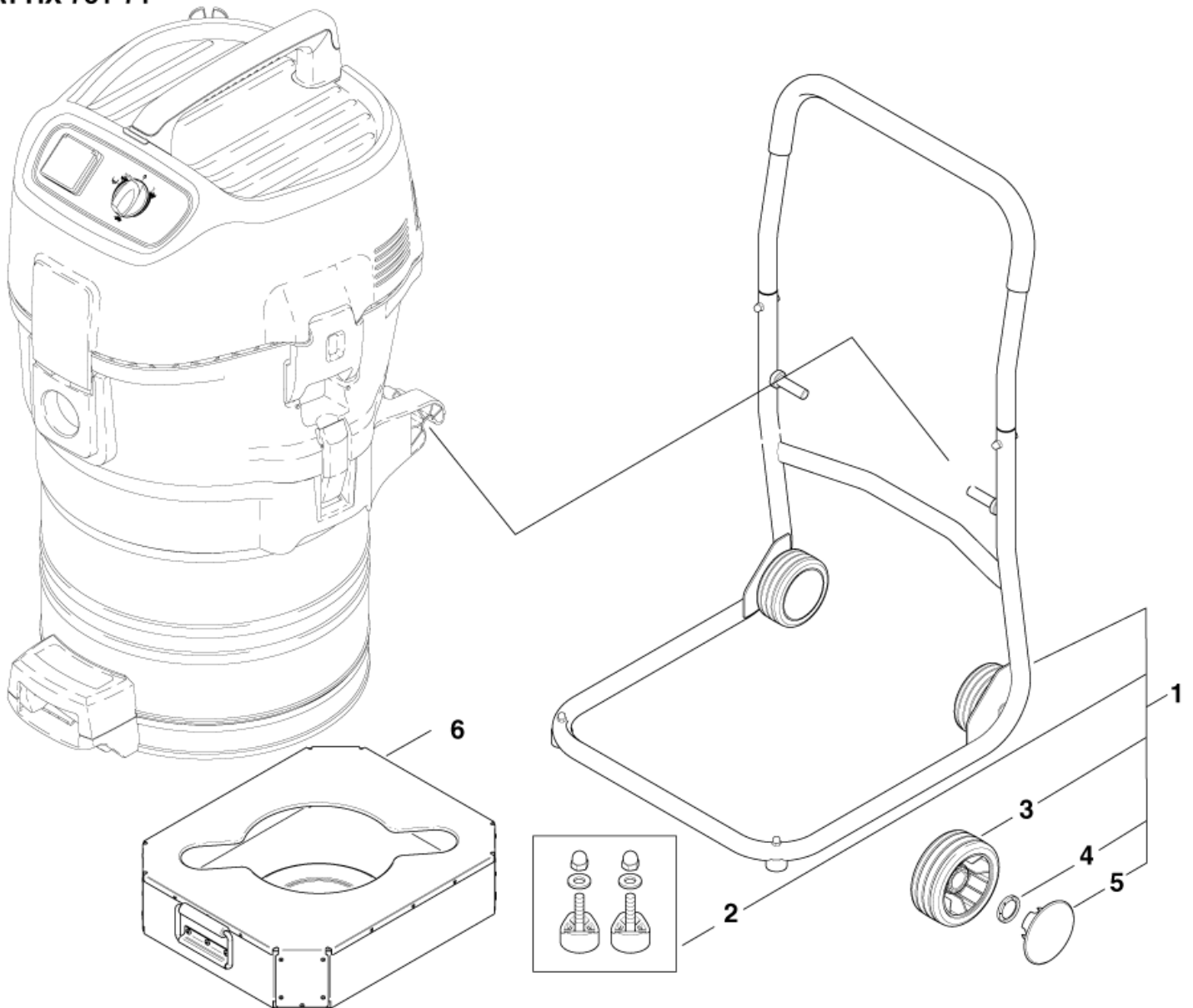
20-02-2015

ET-Liste-Nr.  
A111X55020

36

Pos	Artikelnr.	Me	Beschreibung
1	302001437	1	Grundrahmen
2	107401077	2	Rad 200X50 KIT
3	3750	2	Kappe
4	107401054	2	Lenkrolle mit Bremse
5	302001706	1	Griffschale Set1

### ATTIX 751-71



# Rahmen 751-71

ATTIX 7

20-02-2015

ET-Liste-Nr.  
A11IX550ZZ

38

Pos	Artikelnr.	Me	Beschreibung
-----	------------	----	--------------

1	302001472	1	Grundrahmen
---	-----------	---	-------------

2	302001705	1	Stützfuß Ø26x17 Set2
---	-----------	---	----------------------

3	302000465	2	Rad
---	-----------	---	-----

4	47302	2	Scheibe 28,6x20x1,3
---	-------	---	---------------------

5	25710	2	Radkappe Ø75
---	-------	---	--------------

6	302001554	1	Box Saugschlauch
---	-----------	---	------------------

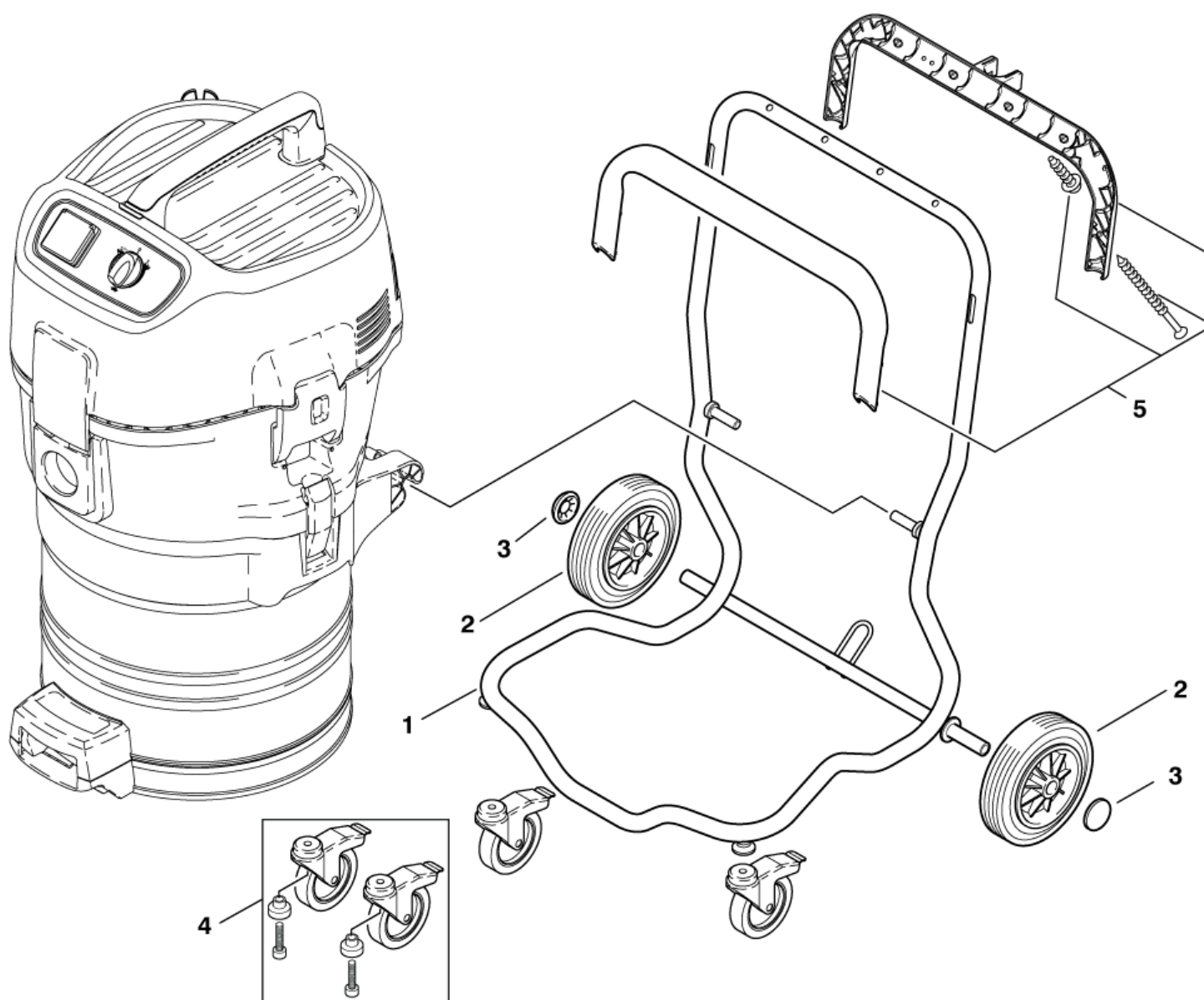
# Rahmen 761-21, 19 GALLON AS/PE

ATTIX 7

20-02-2015

ET-Liste-Nr.  
ATTIX56014

39



# Rahmen 761-21, 19 GALLON AS/PE

ATTIX 7

20-02-2015

ET-Liste-Nr.  
A111X56014

40

Pos	Artikelnr.	Me	Beschreibung
-----	------------	----	--------------

1	302001437	1	Grundrahmen
---	-----------	---	-------------

2	107401077	2	Rad 200X50 KIT
---	-----------	---	----------------

3	3750	2	Kappe
---	------	---	-------

4	107401054	2	Lenkrolle mit Bremse
---	-----------	---	----------------------

5	302001706	1	Griffschale Set1
---	-----------	---	------------------



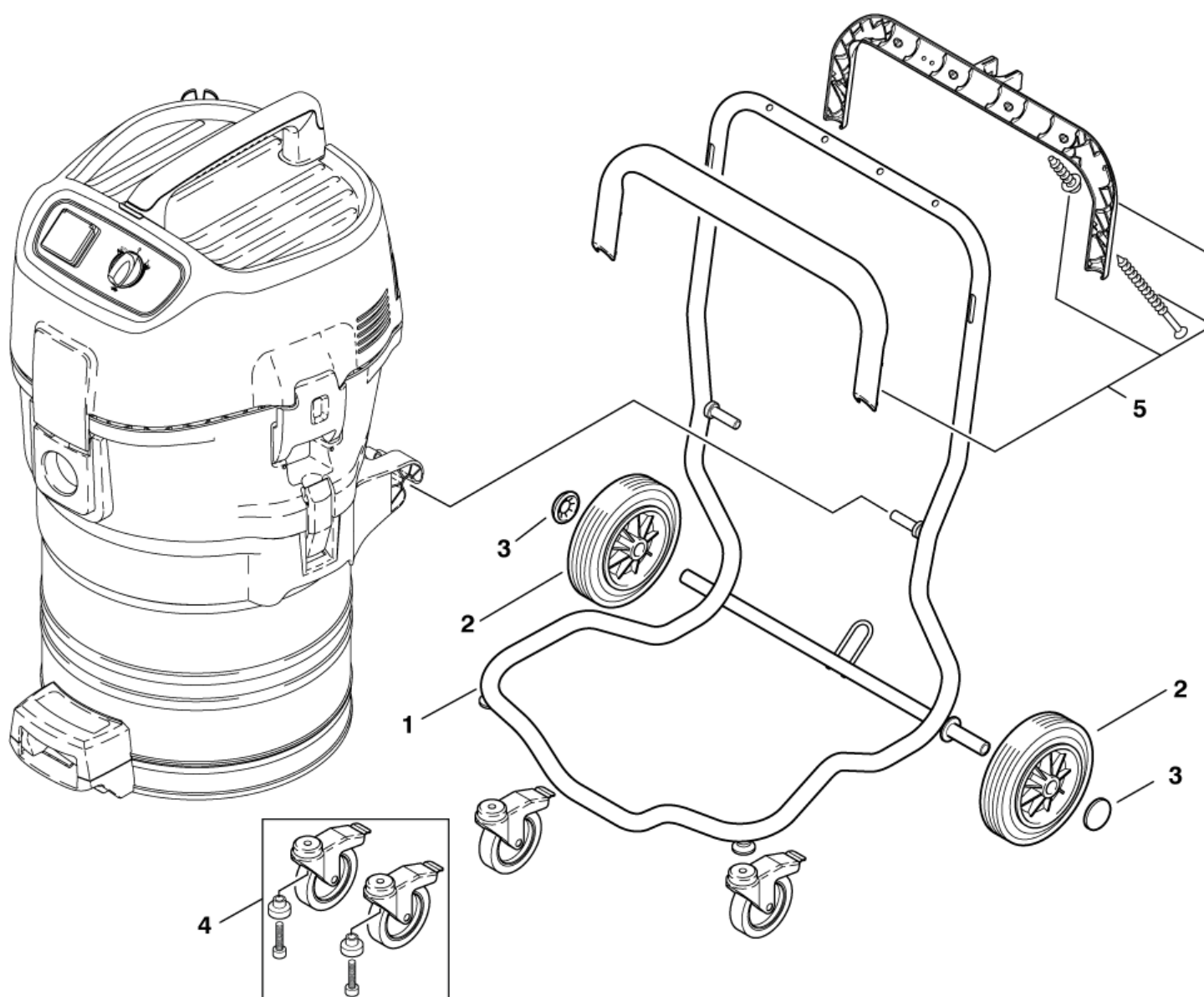
# Gehäuse 791-21

ATTIX 7

20-02-2015

ET-Liste-Nr.  
ATTIX59016

41



# Gehäuse 791-21

ATTIX 7

20-02-2015

ET-Liste-Nr.  
A11IX59016

42

Pos	Artikelnr.	Me	Beschreibung
-----	------------	----	--------------

1	302001437	1	Grundrahmen
---	-----------	---	-------------

2	107401077	2	Rad 200X50 KIT
---	-----------	---	----------------

3	3750	2	Kappe
---	------	---	-------

4	107401054	2	Lenkrolle mit Bremse
---	-----------	---	----------------------

5	302001706	1	Griffschale Set1
---	-----------	---	------------------

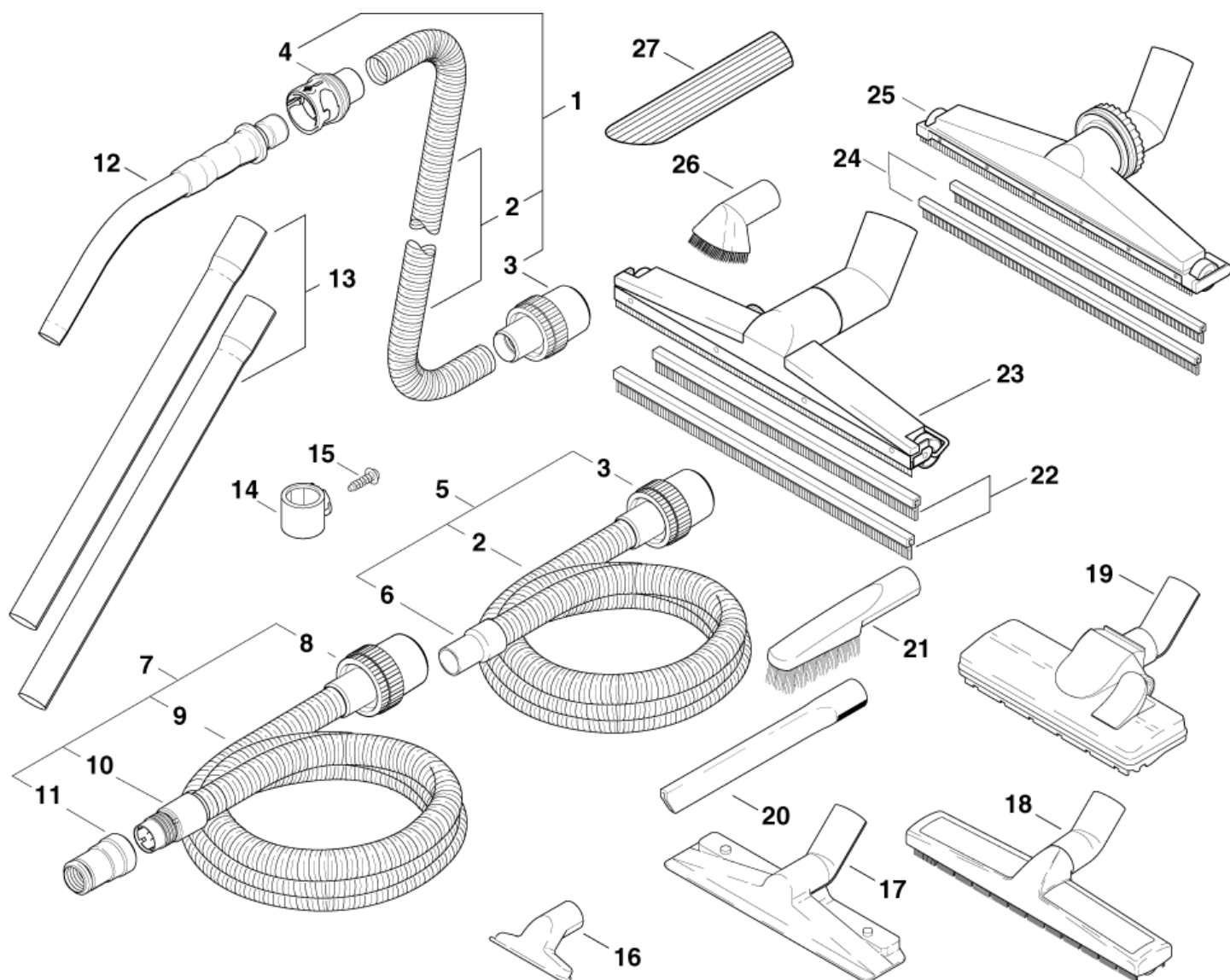
# Zubehör ATTIX 550, 751

ATTIX 7

20-02-2015

ET-Liste-Nr.  
ATTIX55024

43



# Zubehör ATTIX 550, 751

## ATTIX 7

20-02-2015

ET-Liste-Nr.  
A11IX55024

44

Pos	Artikelnr.	Me	Beschreibung
1	25537	1	Saugschlauch Ø36x4000 Kpl.
1	302001677	1	Saugschlauch Ø36x3500 Kpl. 751-71
1	46948	1	Saugschlauch Ø 36 mm x 3 m
2	11985	1	Saugschlauch Ø 36 mm x 1 m
2	6429	1	Saugschlauch Ø36 Hitzebeständig 751-71
3	15102	1	Muffe Ø 50/36 mm
4	302001345	1	Muffe Ø 36 mm
5	15805	1	Saugschlauch Ø36x3000 Kpl.
6	11597	1	Muffe Ø 36/36 mm
7	15325	1	Saugschlauch Ø 27 mm x 3,5 m
8	15369	1	Muffe Ø 50/27 mm
9	15326	1	Saugschlauch Ø 27 mm x 1 m
10	63509	1	Muffe Ø 27 mm
11	107404520	1	Muffe Ø 27/36 mm
12	302000528	1	Handrohr Gebogen Ø36 Stahl Verchromt
12	46691	1	Handrohr Gebogen Ø36 VA
13	107408074	1	SAUGROHR
13	302000529	1	Saugrohr Ø36x1100 Set St/cr
14	26821	1	Zubehörhalter
14	28546	1	Zubehörhalter 12GALL.RDF
15	12400	1	Blechschraube DIN7982-3,5x13
16	14295	1	Universaldüse
17	5147	1	Bodendüse
18	302000521	1	Profi-Bodendüse DRY
18	60356	1	Profi-Bodendüse Ø36 WET/DRY
19	302000477	1	Bodendüse 260xØ36
20	6084	1	Fugendüse, 300 mm
21	6086	1	Bürstendüse
22	15352	1	Gummilippeneinsatz 751-71
23	15349	1	Großraumbodendüse Ø 36 mm 751-71
24	6114	1	Gummilippeneinsatz
25	5149	1	Spezial-Bodendüse Ø 36 mm
26	5146	1	Saugpinsel
27	5067	1	Schrägrohrdüse

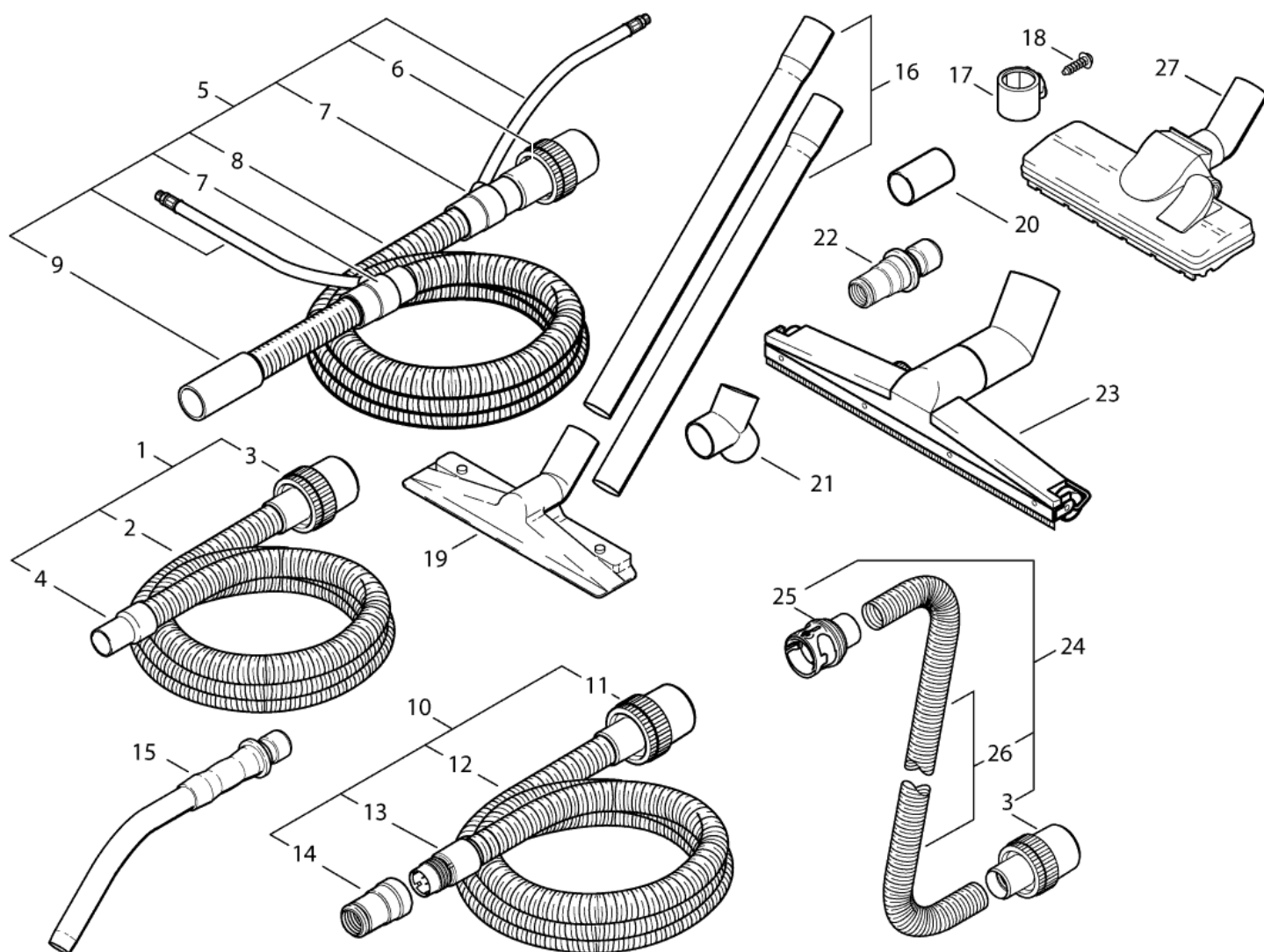
# Zubehör ATTIX 560, 761, 763

ATTIX 7

20-02-2015

ET-Liste-Nr.  
ATTIX56016

45



# Zubehör ATTIX 560, 761, 763

ATTIX 7

20-02-2015

ET-Liste-Nr.  
A11IX56016

46

Pos	Artikelnr.	Me	Beschreibung
0	302000477	1	Bodendüse 260xØ36
1	15805	1	Saugschlauch Ø36x3000 Kpl.
2	11985	1	Saugschlauch Ø 36 mm x 1 m * SEE NOTE
3	15102	1	Muffe Ø 50/36 mm
4	11597	1	Muffe Ø 36/36 mm
5	26601	1	Schlauch-Garnitur Ø32
6	30928	1	Muffe Ø32/50 Drehbar
7	26309	1	Muffe m.Abzweig Ø32
8	43502	1	Saugschlauch AS Ø32 * SEE NOTE
9	60033	1	Muffe Ø32
10	15325	1	Saugschlauch Ø 27 mm x 3,5 m
11	15369	1	Muffe Ø 50/27 mm
12	15326	1	Saugschlauch Ø 27 mm x 1 m * SEE NOTE
13	63509	1	Muffe Ø 27 mm
14	107404520	1	Muffe Ø 27/36 mm
15	302000528	1	Handrohr Gebogen Ø36 Stahl Verchromt
15	46691	1	Handrohr Gebogen Ø36 VA
16	107408074	1	SAUGROHR
16	302000529	1	Saugrohr Ø36x1100 Set St/cr
17	28546	1	Zubehörhalter
18	12400	1	Blechschraube DIN7982-3,5x13
19	5147	1	Bodendüse
20	15953	1	Direktanschluss Ø50
21	15331	1	Sternverteiler Ø50
22	302000535	1	Muffe Ø 36/27 mm
23	15348	1	Großraumbodendüse Ø 36 mm
24	302001682	1	Saugschlauch Ø36x5000 mit Muffen AS
25	302001345	1	Muffe Ø 36 mm
26	15312	1	Saugschlauch Ø36 Antistatik * SEE NOTE
27	302000477	1	Bodendüse 260xØ36

\* NOTE: PLEASE INDICATE LENGTHS IN METRES WHEN ORDERING

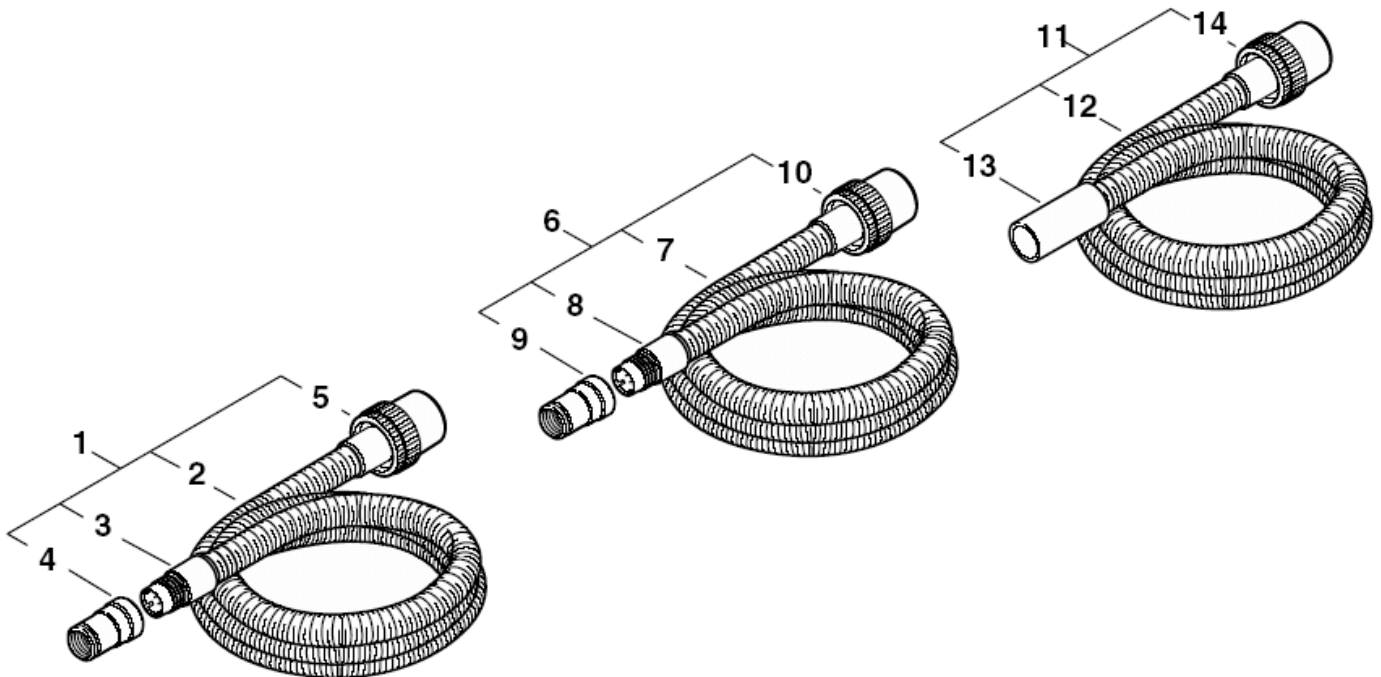
# Zubehör ATTIX 590, 791

ATTIX 7

20-02-2015

ET-Liste-Nr.  
ATTIX59020

47



# Zubehör ATTIX 590, 791

## ATTIX 7

20-02-2015

ET-Liste-Nr.  
A11IX590Z0

48

Pos	Artikelnr.	Me	Beschreibung	
1	15325	1	Saugschlauch Ø 27 mm x 3,5 m	590-21, 791-21
2	15326	1	Saugschlauch Ø 27 mm x 1 m	590-21, 791-21
3	63509	1	Muffe Ø 27 mm	590-21, 791-21
4	107404520	1	Muffe Ø 27/36 mm	590-21, 791-21
5	15369	1	Muffe Ø 50/27 mm	590-21, 791-21
6	48132	1	Saugschlauch Ø27x3500 "B1"	791-2M/B1
7	15326	1	Saugschlauch Ø 27 mm x 1 m	791-2M/B1
8	63509	1	Muffe Ø 27 mm	791-2M/B1
9	107404521	1	Schlauchmuffe D27/36-24 TYPE 22	791-2M/B1
10	48068	1	Muffe Ø27 "B1"	791-2M/B1
11	302000693	1	Saugschlauch Ø32x3000 Kpl.	EC 12 GALLON AS/E
12	43502	1	Saugschlauch AS Ø32	EC 12 GALLON AS/E
13	14682	1	Muffe Ø32	EC 12 GALLON AS/E
14	30928	1	Muffe Ø32/50 Drehbar	EC 12 GALLON AS/E



# EMPFOHLENE ERSATZTEILE

ATTIX 7

20-02-2015

ET-Liste-Nr.

ATTIX7002

49

Keine Zeichnung zur ET-Liste

# EMPFOHLENE ERSATZTEILE

## ATTIX 7

20-02-2015

ET-Liste-Nr.  
A11IX/002

50

Pos	Artikelnr.	Me	Beschreibung	
1	107400145	1	Erdungskabel ATTIX 7	
1	107400257	1	Adaptring v. "ALTO ATTIX 7"	P
1	107400267	1	Anschlussleitung CH	CH 751-61
1	107400270	1	Kabel H05RR-F 3G1,5 BS1 363 GB	GB,230V 751-01/11/21, 761-21
1	107400271	1	Kabel H07BQ-F 3G2.5 GB	GB,110V 751-11/21, 761-21
1	107400574	1	CORD H05BQ-F 3G1.0 CEE GB 110	GB 751-01
1	107400579	1	PIEZO BUZZER	
1	107401054	1	Lenkrolle mit Bremse	
1	107401077	1	Rad 200X50 KIT	
1	107402618	1	Rohr Kupplungsset	
1	107402619	1	SCREENING FILTER KIT	590-21, 791-21, 791-2M/B1EUGB,230V
1	107402635	1	ELECTROMAGNET 24V KIT	FOR 220-240V
1	107402638	1	Spannplatte ATTIX 550 PP KIT	590-21, EC 12GALLON AS/E, 791-21
1	107402639	1	Spannplatte ATTIX 560 PP KIT	
1	107402641	1	Anschlussleitung Europa	EU 751-61, 791-21
1	107402642	1	Netzkabel	DK 751-61
1	107402646	1	Filterkorb	
1	107402651	1	TENSION JACK	
1	107402653	1	Filterspannscheibe D251X74	
1	107402655	1	TEMPERATURE SENSOR KIT	751-71
1	107402842	1	OUTLET 2P AND PE 16A 110V	GB,110V 751-11/21
1	107408074	1	SAUGROHR	
1	107412690	1	COVER WITH FLAP ATTIX 560	
1	11379	1	Schlauch Ø3x1,5	SEE NOTE*
1	11753	1	Filterelement	ZA
1	11832	1	Schuko-Winkelstecker	
1	11985	1	Saugschlauch Ø 36 mm x 1 m	
1	14808	1	Schlauchkupplung G1/4"	560-31XC
1	14809	1	Kupplungsstecker G1/4"	560-31XC
1	15325	1	Saugschlauch Ø 27 mm x 3,5 m	590-21, 791-21
1	15348	1	Großraumbodendüse Ø 36 mm	
1	15349	1	Großraumbodendüse Ø 36 mm	751-71
1	15352	1	Gummilippeneinsatz	751-71
1	15475	1	Sieb	
1	15805	1	Saugschlauch Ø36x3000 Kpl.	
1	19880	1	Klammer	
1	26601	1	Schlauch-Garnitur Ø32	
1	26774	1	Satz Kohlebürsten	FOR IDENTIF. LETTER M
1	26775	1	Kohlebürsten-Set "L"	FOR IDENTIF. LETTER L
1	26783	1	Elektromotor 100 V/50, 60 Hz	100V/1200W 751-71
1	26784	1	Elektromotor 120 V/50, 60 Hz	110-120V/1200W 751-71
1	26785	1	Elektromotor 120 V/50, 60 Hz	120V/1000W 751-71
1	28875	1	Satz Gummiringe	FOR IDENTIF.LETTERL+M

\* NOTE: PLEASE INDICATE LENGTHS IN METRES WHEN ORDERING

# EMPFOHLENE ERSATZTEILE

ATTIX 7

20-02-2015

ET-Liste-Nr.  
A11IX/002

51

Pos	Artikelnr.	Me	Beschreibung	
1	29205	1	Motorlagerring Set Ölfest	FOR IDENTIF. LETTER L+M
1	302000217	1	Elektromagnet 12V	FOR 100-120V
1	302000297	1	Tauchpumpe 230/50	230V/50HZ
1	302000307	1	Tauchpumpe 115/60	115V/60HZ
1	302000345	1	Filterstützkorb	
1	302000349	1	Klammer	
1	302000372	1	Trägerplatte	751-71
1	302000373	1	Luftführung	
1	302000385	1	Filterstützkorb 216x93x177	
1	302000386	1	Deckel 211x151x118	
1	302000428	1	Elektronik Flow-Sensor 19x6mm	
1	302000430	1	Netzleitung H05RR-F 3G0,75x8,2	EU 751-01
1	302000432	1	Netz-Ltg H05RR-F 3G0,75x8,2m SNV CH	CH 751-01
1	302000433	1	Netzleitung H05RR-F 3G0,75x8,2 *DK*	DK 751-01
1	302000434	1	POWER CORD H05RR-F 3G0.7	AU 751-01
1	302000435	1	Netz-Ltg SJTW-A AWG18/3x8,2m Nema -US	US 751-01
1	302000460	1	Dichtring	751-71
1	302000465	1	Rad	
1	302000477	1	Bodendüse 260xØ36	
1	302000490	1	Filterelement "M" ø185x140 Set	
1	302000511	1	Trägerplatte	
1	302000512	1	Gegenhalter 72x32x52	
1	302000514	1	Dichtung f. Filtertrennung	
1	302000528	1	Handrohr Gebogen Ø36 Stahl Verchromt	
1	302000529	1	Saugrohr Ø36x1100 Set St/cr	
1	302000627	1	Elektronik EA.m.Drehz. 110-120V Set1	100-120V, 12GALL.RDF 751-11 -21
1	302000628	1	Schalter	220-240V, 550-21, 751-21, 751-11
1	302000637	1	Dichtung Behälter	751-71
1	302000683	1	Steckdose 2-polig+PE 10A/250V *DK*	DK 751-11/21, 761-21
1	302000685	1	Netzleitung H05RR-F3G0,75x8,2 *ZA*	ZA 751-01
1	302000693	1	Saugschlauch Ø32x3000 Kpl.	EC 12 GALLON AS/E
1	302000697	1	Dichtung Filter	
1	302000751	1	Filterelement ø218 set 1	
1	302000756	1	Schaltkasten "ATTIX 5,7-01,0H,12Gall."	550-1, 12 GALLON, 751-01
1	302000823	1	Kontaktfeder 41,8x14 as Ms	GB,230V
1	302000825	1	Elektronik Softstart 100-120V Set1	100-120V, 751-11GB,110/50, 19GALL.
1	302000826	1	Elektronik Softstart 220-240V Set1	220-240V, 751-11 -21 19 GALL.
1	302000833	1	Elektronik EC 230V Set	590-21, 791-21, 791-2M/B1EUGB,230V
1	302000852	1	Elektronik Magnetsteuerung 120V Set1	100-120V 761-21
1	302000853	1	Elektronik Magnetsteuerung 230V Set1	220-240V 761-21
1	302001185	1	Steckdose 2-polig+PE 10A/250V *AU*	AU
1	302001363	1	Anschlag 155x55x35	
1	302001425	1	Elektronik EA. m.Drehz. EC 220-240V	590-21, 791-21

\* NOTE: PLEASE INDICATE LENGTHS IN METRES WHEN ORDERING

# EMPFOHLENE ERSATZTEILE

## ATTIX 7

20-02-2015

ET-Liste-Nr. A11IX7002

52

Pos	Artikelnr.	Me	Beschreibung	
1	302001430	1	Elektronik EC 110V Set-1	EC 12GALLON AS/E, 791-2M/B1GB,110V
1	302001432	1	Dichtung Behälter	
1	302001434	1	Grobschmutzkorb Ø200x372	
1	302001441	1	Verriegelung	
1	302001482	1	Festkupplung C 1 1/4"	
1	302001546	1	Dichtring	791-21, 791-2M/B1
1	302001552	1	Fixierung Links	
1	302001553	1	Fixierung Rechts	
1	302001580	1	Netzleitung H07RN-F 3G1,5x10,7m PRCD	751-71
1	302001605	1	Griff m. Spannband	
1	302001641	1	Adapter ATTIX	751-01, 751-11, 751-21, 19GALL., 791-21, 791-2M/B1
1	302001678	1	AIR MANIFOLD ASSY. SET	19GALLON AS/PE2
1	302001682	1	Saugschlauch Ø36x5000 mit Muffen AS	
1	302001704	1	Gürtel Ø480 Set1	
1	302001708	1	POWER CORD SJTW-A AWG	751-71 19GALLON AE
1	302001711	1	ELECTRONIC 100-120V SET1	100-120V 751-61-71
1	302001712	1	Elektronik Füllstandssteu. 220-240V Set	220-240V 751-61-71
1	302004034	1	Steckdose	EU -590-21, 751-11/21, 761-71, 791-21
1	302004332	1	NETZKABEL US	US 751-11/21
1	302004333	1	POWER CORD AU	AU
1	302004336	1	SOCKET 13A/250V GB	GB,230V 751-11/21, 761-21
1	302004337	1	SOCKET 10A/250V CH	CH 751-11/21 761-21
1	302004338	1	SOCKET 15A/125V US/CSA	US 751-11/21 761-21
1	3750	1	Kappe	
1	42538	1	Satz Gummiringe	FOR IDENITF. LETTER C
1	47035	1	Manschette	19GALL.AE
1	47036	1	Gummiring	
1	47302	1	Scheibe 28,6x20x1,3	
1	47364	1	Dichtring 108x86x18	
1	48132	1	Saugschlauch Ø27x3500 "B1"	791-2M/B1
1	48333	1	Sicherung 6,3x32 10A 250V	590-21, 791-21, 791-2M/B1EUGB,230V
1	49594	1	Elektromotor 230/240 V	220-240V/1200W 751-71
1	49625	1	Satz Kohlebürsten	FOR IDENTIF. LETTER C
1	5149	1	Spezial-Bodendüse Ø 36 mm	
1	60561	1	Motor 220/240V 1200W EC	590-21, 791-21,, 791-2M/B1EUGB,230V
1	60877	1	Halter	
1	60901	1	Dichtung Ø42x58x3	
1	6114	1	Gummilippeneinsatz	
1	61167	1	MOTOR BEARING RING SET EC	FOR IDENTIF. LETTER C
1	61174	1	Ableiter	
1	62359	1	Dichtung Ø9xØ4x1	
1	6429	1	Saugschlauch Ø36 Hitzebeständig	751-71
1	64937	1	Entstörfilter EC 15A/250V	EC 12GALLON AS/E, 791-2M/B1GB,110V

\* NOTE: PLEASE INDICATE LENGTHS IN METRES WHEN ORDERING

# EMPFOHLENE ERSATZTEILE

ATTIX 7

20-02-2015

ET-Liste-Nr.  
A11IX7002

53

Pos	Artikelnr.	Me	Beschreibung
1	65058	1	Sicherung 6,3x32 25A 250V T EC 12GALLON AS/E, 791-2M/B1GB,110V
1	7729	1	GEKA Gewindestück 1.1/2"
1	909100204	1	Drehknopf Ø6x5 (Blau) 751-61-71

\* NOTE: PLEASE INDICATE LENGTHS IN METRES WHEN ORDERING