



X-SPR PRO

THE TRUE RACING HELMET

レーシング サービス

WWW.SHOEI.COM

FIM HOMOLOGATION

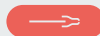
ECG 2206



X-SPR PRO



Von den schnellsten Fahrern der Welt auf der Rennstrecke erprobt, ist der X-SPR Pro eine echte Rennmaschine. Jedes Detail wurde sorgfältig design, getestet und getunt, bis dieses kompromisslose Meisterwerk entstanden ist.



Marc Márquez
MotoGP
Weltmeister

Alex Márquez
Moto3, Moto2
Weltmeister

X-SPR Pro
Der wahre
Racing-Helm

X-SPR
PRO

SHOEI

THE TRUE RACING HELMET

Der X-Spirit3 hat den internationalen Rennsport im Sturm erobert und ist in der MotoGP, der weltweit wichtigsten Straßenrennsportmeisterschaft, erfolgreich im Einsatz.

Seine herausragende Leistung, insbesondere in Sachen Aerodynamik, ermöglicht es den Fahrern, ihren Fokus mehr auf die Straße zu richten. Der X-Spirit3 hat zu einer Reihe von Siegen der weltbesten Athleten beigetragen, darunter MotoGP-Weltmeister Marc Marquez.

SHOEI ist unermüdlich in seinem Streben nach Spitzenleistungen, was zur Entwicklung des völlig neuen X-SPR Pro geführt hat.

Das Design des X-SPR Pro ist voll und ganz auf den Renneinsatz ausgerichtet. Sein Design vermittelt einen Eindruck von spannungsgeladener Atmosphäre. Das völlig neue Aerodynamik-Design sorgt für eine stabilisierende Strömungsführung auch bei Geschwindigkeiten von über 350 km/h.

Die Innovationsleistung des X-SPR Pro beschränkt sich nicht nur auf seine außergewöhnliche aerodynamische Performance. Die neuen Abmessungen des Visiers sorgen für ein erweitertes vertikales Sichtfeld, was bei Fahrsituationen mit extremer Schräglage von elementarer Bedeutung ist.

Der X-SPR Pro wurde entwickelt, um seinem Fahrer oder seiner Fahrerin einen entscheidenden Wettbewerbsvorteil zu verschaffen und wird die Welt des Rennsports erneut revolutionieren.

BORN FROM RACING



350





MADE FOR MOTOGP SPEED

- 6% Drag (Windwiderstand)
- 2% Lift (Auftrieb)

1

im Vergleich zum
Vorgängermodell
X-SPIRIT3



Die aerodynamische Performance und die Ausstattung des Helmes soll es dem Fahrer ermöglichen, auch bei höchster Geschwindigkeit seine uneingeschränkte Aufmerksamkeit auf die Strecke zu richten.

Die Form der Helmschale des X-SPR Pro wurde mit diesem Ziel von Grund auf neu entwickelt. Seine aerodynamische Leistungsfähigkeit wurde im Vergleich zum Vorgängermodell durch eine intensive Revision aller Details verbessert, mehr als 150 Formveränderungen wurden infolge dessen während der Windkanaltests vorgenommen.

SHOEIs überlegene Technologie in der Helmschalenformgebung macht es möglich, den unteren Teil des Helms vom Kinnbereich nach hinten deutlich zu verschlanken. Zusammen mit dem neu gestalteten Stabilisator am Hinterkopf und den seitlichen Spoilerflügeln bewirkt diese Formgebung einen die Nackenmuskulatur schonenden Stabilisierungseffekt.

Der neu entwickelte hintere Stabilisator nimmt Luft in den Tunneln oben links und rechts auf, leitet sie durch diese hindurch und entläßt sie an der Rückseite des Heckflügels. Das Ergebnis ist eine aerodynamisch besser ausbalancierte Helmform (zum Patent angemeldet). Zusätzlich sorgen ausgeprägte Luftleitkanten links und rechts am Oberkopf in Kombination mit der konkaven Oberseite des Stabilisators für eine noch bessere Aerodynamik. Dieser Bereich prägt das Design des X-SPR Pro und lässt ihn in ausgewogenem Maß stylisch und sicher erscheinen.

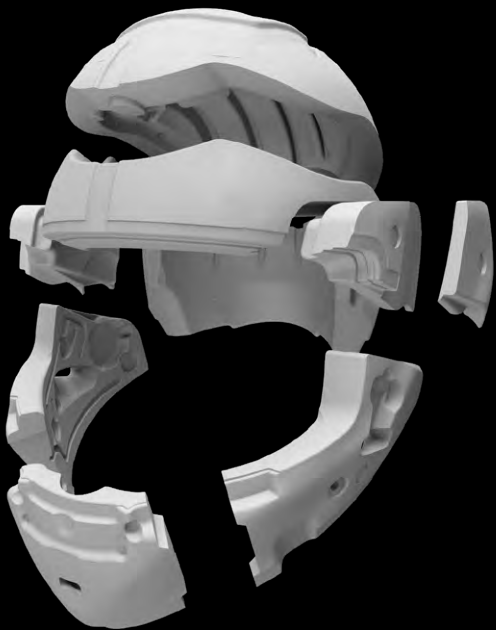
2

Rennsport-fokussierte Formgebung. Stabilisator mit integrierten Spoilerflügeln für kontrollierten Luftstrom und erhöhte Richtungsstabilität.

X-SPR PRO

SHOEI

THE TRUE RACING HELMET



MEHR- TEILIGER EPS-KERN

Die Aufpralldämpfung übernimmt ein mehrteiliger Innenkern, bestehend aus Polystyrol-Elementen von unterschiedlicher Dichte. Bei einem Sturz absorbiert er die Aufprallenergie, die von der hochfesten, aber gleichzeitig flexiblen Außenschale zuvor großflächig verteilt wurde.

In den EPS-Kern integrierte Luftkanäle ermöglichen eine hocheffektive Versorgung des Fahrers oder der Fahrerin mit frischer, kühler Luft. Gleichzeitig leiten sie warme, verbrauchte Luft und Feuchtigkeit aus dem Helminneren hinaus.

OPTIMALE VENTILATION

Die Positionierung der Ventilationseinlässe wurde für die stark vorgeneigte Haltung des Fahrers oder der Fahrerin im Racingeinsatz optimiert.

Eine annähernde Verdopplung der Anzahl von Lüftungsöffnungen des schon im Vorgängermodell eingesetzten Systems zur Wangenpolsterbelüftung sorgt für Kühlung und wirkungsvolles Feuchtigkeitsmanagement im unteren Bereich des Helmes. Ein spürbarer Komfortgewinn bei extremer oder lang andauernder Beanspruchung, wie bei Langstreckenrennen.

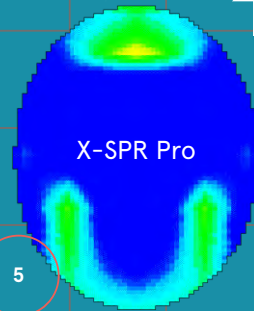
Mit drei Lufteinlässen im Kinnbereich (1), vier Lufteinlässen im Stirnbereich (2) und sechs Luftauslässen im Bereich des hinteren Stabilisators (3+4) ist das Ventilationssystem des X-SPR Pro noch effizienter als das des Vorgängermodells.



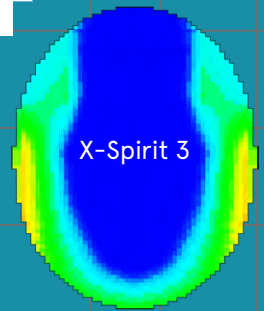


NEUE **WANGENPOLSTER VENTILATION**

Fahrtrichtung



X-SPR Pro



X-Spirit 3

Abkühlung des Helminneren nach 120 Sekunden bei einer Windgeschwindigkeit von 100km/h

MODULARES KOPFPOLSTER

NEUES **TASCHEN
SYSTEM**



1

Modulares Kopfpolster
mit individueller
Anpassungsmöglichkeit



HYDRATION

Die Innenseite des Kinnteils ist für die Installation eines Trinksystems vorbereitet. Der optionale Zuführungsschlauch ermöglicht in Verbindung mit einem gängigen Mundstück wie beispielsweise dem CAMELBAK® Big Bite Valve die Flüssigkeitsaufnahme zur Konzentrationserhaltung bei heißen Temperaturen oder bei Langstreckenrennen.

Die Kopfpolstermodule (1) des X-SPR PRO bieten weitreichende Anpassungsmöglichkeiten der Passform des Helmes.

Jedes der Polstermodule hat rückseitig eine Tasche. Mit herausnehmbaren (2) oder optional erhältlichen, einfügbaren Pads (3) kann die Länge, Breite oder Höhe der Paßform des Helmes an individuelle Bedürfnisse angepaßt werden.

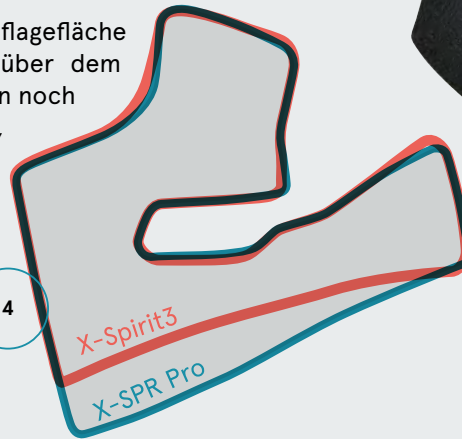
Für ultimative Passgenauigkeit, höchste Stabilität und zuverlässige Schutzwirkung.



Polsterkern mit ablösbarer Lage, für lockereren Sitz

Die variable Befestigung der Wangenpolster erlaubt die Veränderung des Sitzwinkels des Helmes auf dem Kopf, zur Erweiterung des vertikalen Sichtfeldes.

Eine um 16,5% größere Auflagefläche (4) der Wangenpolster gegenüber dem Vorgängermodell sorgt für einen noch sichereren Halt des Helmes, auch bei Geschwindigkeiten von mehr als 350km/h.



Highspeed-Stabilität durch Wangenpolster mit +16 % vergrößerter Kontaktfläche



Set mit Anpassungspads zum Einfügen in die Kopfpolster-Module, für festeren Sitz

E.Q.R.S

Zur schonenden Helmabnahme im Falle eines Unfalls ist der X-SPR PRO mit dem Emergency Quick Release System ausgerüstet.

Rot markierte, gut erreichbare Schlaufen ermöglichen es Ersthelfer:innen, zunächst die Wangenpolster mit geringem Kraftaufwand zu entfernen, um anschließend den Helm leichter vom Kopf des Unfallopfers abnehmen zu können.



HELM- SCHALE



Die Außenschale des X-SPR PRO besteht aus dem bewährten Multi-Composite-Material AIM+ und widersteht bei leichtem Eigengewicht selbst härtesten Stößen.

Die bei einem Sturz entstehende Aufprallenergie wird vom mehrteiligen EPS-Liner des X-SPR PRO absorbiert.

Der Helm erfüllt dabei die Anforderungen der Prüfnorm für Motorradhelme ECE-R 22.06 sowie die Anforderungen der FIM-Homologation.

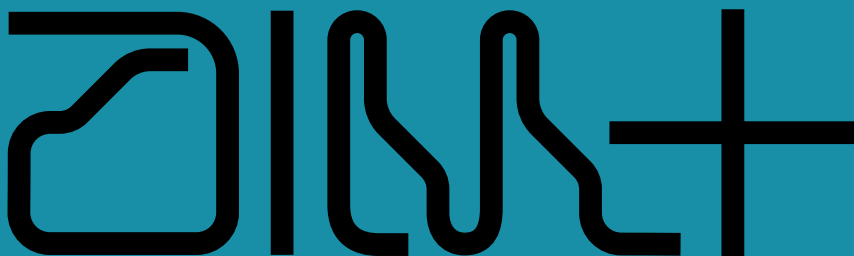
SHOEIs herausragende Fähigkeiten in der Helmschalenformgebung erlauben die Gestaltung einer filigranen, komplexen Außenschale, die Leichtigkeit und Stabilität, Attraktivität und Sicherheit auf unvergleichliche Weise in sich vereint.

FIM HOMOLOGATION



4 Helmschalengrößen
(XS-S | M | L | XL-XXL) für
ein optimales Verhältnis
von Helmgröße zu
Fahrer:innengröße

1





FARBEN UND DEKORE



– White



– Matt Black



– Black



DIE AKTUELLEN
DEKORE DER
SAISON UNTER
WWW.SHOEI.DE



CWR-F2R VISIER

Das neu gestaltete und zweidimensional geformte Visier CWR-F2R (1) bietet ein größeres Sichtfeld und damit ideale Sichtbedingungen auf einem Rennsportmotorrad in extremer Schräglage.

Die kombinierten Pins der PINLOCK®-Scheibe dienen zugleich als Befestigungsknopf der Abreißfolien und liegen nun deutlich weiter hinten und somit außerhalb des Sichtfelds. Die Aufnahme ist exzentrisch drehbar und sorgt für eine optimale Spannung der Abreißfolien.

Zudem ist das optisch hochwertige Visier auch in der Vertikalen um 5 mm größer geworden. Das Ergebnis ist eine uneingeschränkte Sicht bei Nutzung der PINLOCK®-Scheibe.

Nicht nur Rennfahrer wertschätzen dieses erfolversprechende und sicherheitsrelevante Feature. Die Visiermechanik des X-SPR PRO ist außerdem mit einem neu entwickelten Auslösesperrmechanismus (2) ausgestattet. Durch die Aktivierung dieser Funktion wird der Auslösehebel an der Grundplatte blockiert und so das Risiko eines Lösens des Visiers bei einem Sturz minimiert.

Ein zusätzlicher Sicherungsschieber (3) verhindert, dass sich das Visier bei einem Aufprall öffnet.



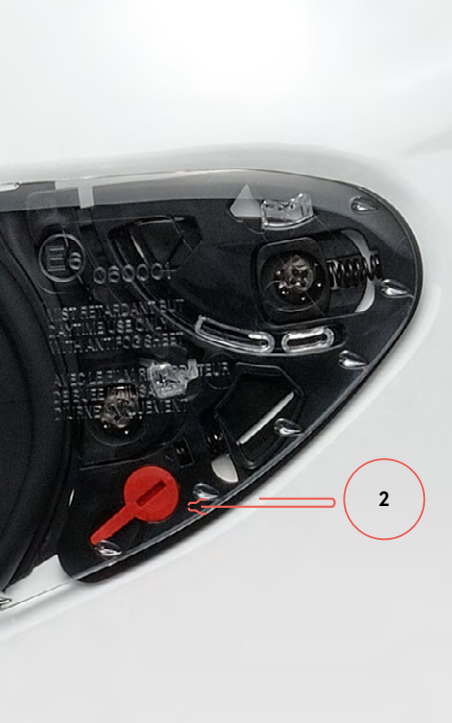
1

Zweidimensional geformtes Visier mit zentralem Verriegelungsmechanismus und zusätzlichem Sicherungsschieber

4

Vortex-Generatoren für höhere aerodynamische Performance und niedrigere Geräuschbelastung





2

CWR-F2R



Klar
CWR-F2
Art.-Nr. 17 39 000 1
CWR-F2R (Racing)
Art.-Nr. 17 40 000 1



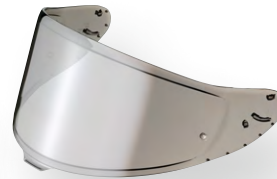
Getönt
CWR-F2
Art.-Nr. 17 39 002 1
CWR-F2R (Racing)
Art.-Nr. 17 40 002 1



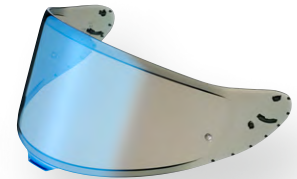
Stark getönt*
CWR-F2
Art.-Nr. 17 39 003 1
CWR-F2R (Racing)
Art.-Nr. 17 40 003 1



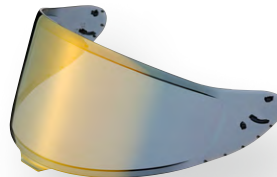
HD Gelb*
CWR-F2
Art.-Nr. 17 39 011 1
CWR-F2R (Racing)
Art.-Nr. 17 40 011 1



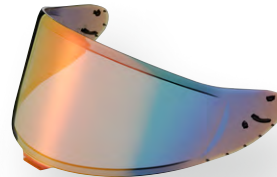
Silber verspiegelt*
CWR-F2
Art.-Nr. 17 39 004 1



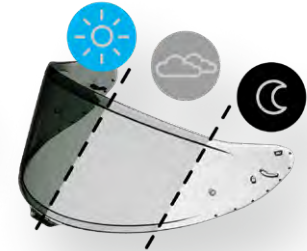
Blau verspiegelt*
CWR-F2
Art.-Nr. 17 39 005 1



Gold verspiegelt*
CWR-F2
Art.-Nr. 17 39 006 1



Regenbogen verspiegelt*
CWR-F2
Art.-Nr. 17 39 010 1



Selbsttönend*
CWR-F2
Art.-Nr. 17 39 012 1

Pinlock® EVO
CWR-F2
Art.-Nr. 17 39 100 0



Passt sich wechselnden Lichtverhältnissen dynamisch an



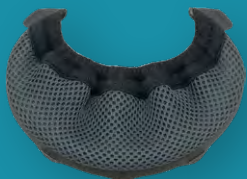
THE TRUE RACING HELMET

* Entspricht nicht der aktuellen ECE 22.06 Homologationsvorschrift

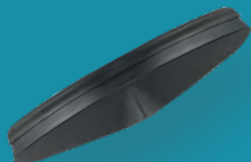
ERSATZTEILE & ZUBEHÖR



POLSTER



Windabweiser*
Art.-Nr. 19 02 016 0



Kinnspoiler
Art.-Nr. 19 02 021 0



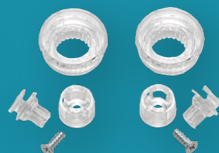
Atemabweiser
Art.-Nr. 19 01 004 0



Air Mask 6
Art.-Nr. 19 03 019 0



Abreissvisiere CWR-F2R
(Set / 5 Stck.)
Art.-Nr. 19 03 016 0



Knopfset CWR-F2R
für Abreißfolien
Art.-Nr. 19 03 017 0



Hydration Tube
Art.-Nr. 19 03 018 0



On/Off-Ventil
Art.-Nr. 19 03 020 0



Big Bite Mundstück
Art.-Nr. 19 03 021 0



Schutzkappe Big Bite
Art.-Nr. 19 03 022 0



Helmbeutel
Art.-Nr. 19 04 005 0



Racing Tasche
Art.-Nr. 19 04 008 0



Auflage/Montagering
Art.-Nr. 19 03 012 0



Kopfpolster-Set

- XS-S: Art.-Nr. 18 03 539 0
- M: Art.-Nr. 18 03 540 0
- L: Art.-Nr. 18 03 541 0
- XL: Art.-Nr. 18 03 542 0
- XXL: Art.-Nr. 18 03 543 0



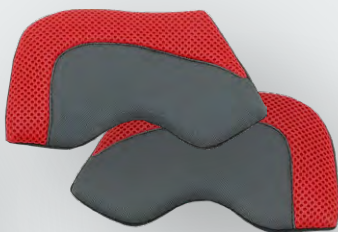
Wangpolster

31 mm: Art.-Nr. 18 03 535 0
 35 mm: Art.-Nr. 18 03 536 0
 39 mm: Art.-Nr. 18 03 537 0
 43 mm: Art.-Nr. 18 03 538 0



Kopfpolster vorne

F5 mm: Art.-Nr. 18 03 546 0
 F9 mm: Art.-Nr. 18 03 547 0



Kopfpolster seitlich

F5 mm: Art.-Nr. 18 03 544 0
 F9 mm: Art.-Nr. 18 03 545 0



Kopfpolster hinten

S5 mm: Art.-Nr. 18 03 548 0
 S9 mm: Art.-Nr. 18 03 549 0
 M5 mm: Art.-Nr. 18 03 550 0
 M9 mm: Art.-Nr. 18 03 551 0
 L5 mm: Art.-Nr. 18 03 552 0
 L9 mm: Art.-Nr. 18 03 553 0
 XL5 mm: Art.-Nr. 18 03 554 0
 XL9 mm: Art.-Nr. 18 03 555 0



Kopfpolster Nacken

S9 mm: Art.-Nr. 18 03 556 0
 S13 mm: Art.-Nr. 18 03 557 0
 M9 mm: Art.-Nr. 18 03 558 0
 M13 mm: Art.-Nr. 18 03 559 0
 L9 mm: Art.-Nr. 18 03 560 0
 L13 mm: Art.-Nr. 18 03 561 0
 XL9 mm: Art.-Nr. 18 03 562 0
 XL13 mm: Art.-Nr. 18 03 563 0



Kinnriemenpolster

Art.-Nr. 18 03 564 0



Ohrenpolster

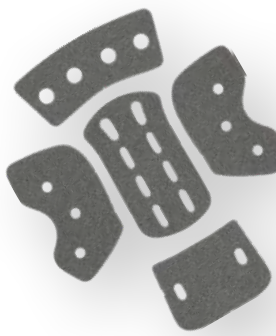
Art.-Nr. 18 03 398 0

INDIVIDUELLE ANPASSUNG



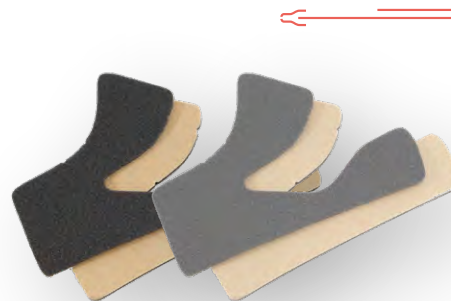
Polster-Pads „Full Set Soft“

Helmgröße XS/S: Art.-Nr. 18 03 566 0
 Helmgröße M: Art.-Nr. 18 03 568 0
 Helmgröße L: Art.-Nr. 18 03 570 0
 Helmgröße XL/XXL: Art.-Nr. 18 03 572 0



Polster-Pads „Full Set Hard“

Helmgröße XS/S: Art.-Nr. 18 03 565 0
 Helmgröße M: Art.-Nr. 18 03 567 0
 Helmgröße L: Art.-Nr. 18 03 569 0
 Helmgröße XL/XXL: Art.-Nr. 18 03 571 0



Komfort Wangpolster 2 mm

Hart: Art.-Nr. 18 03 573 0
 Soft: Art.-Nr. 18 03 574 0



SHOEI Distribution GmbH
Elisabeth-Selbert Str. 13
D-40764 Langenfeld
Germany
T +49 (0)21 73/ 399 75-0

www.shoei.de

Ausschlussklärung: Bedingt durch den Reproduktionsprozess sind sowohl farbliche als auch grafische Abweichungen möglich. Aufgrund derartiger Abweichungen sind jegliche Gewährleistungen gegenüber SHOEI ausdrücklich ausgeschlossen.

Stand: Januar 2023

Die Angaben zu Lieferumfang, technischen Daten, Konstruktion, Ausstattung, Material und äußerem Erscheinungsbild beziehen sich auf den Zeitpunkt der Drucklegung des Prospekts und sind daher unverbindlich. Irrtümer und Änderungen vorbehalten.

Alle Rechte vorbehalten. Diese Veröffentlichung ist urheberrechtlich geschützt. Die dadurch begründeten Rechte, insbesondere die der Übersetzung, des Nachdrucks, der Entnahme von Abbildungen, der Funksendung, der Wiedergabe auf fotomechanischem oder ähnlichem Weg und der Speicherung in Datenverarbeitungsanlagen bleiben vorbehalten. Reproduktionen und andere rechtsbeeinträchtigende Maßnahmen sind nur mit ausdrücklicher schriftlicher Erlaubnis durch den Urheber zulässig.

Inhalt: SHOEI Distribution GmbH, Langenfeld

Mehr Informationen und eine Liste der Distributeure finden Sie unter: www.shoei.de



**X-SPR
PRO**