



OFFEN  
FÜR DIE  
STRASSE  
VOR DIR.

**NEOTECS**

PREMIUM TOURING-KLAPPHELM

**ECE** 2206

hydrex

# BEEINDRUCKENDE FUNKTIONALITÄT

Mit dem NEOTEC3 setzt SHOEI die Reihe seiner erfolgreichen Klapphelmmodelle mit dem „TEC“ im Namen fort. Ob im alltäglichen Stadtverkehr, auf abendlichen Trips ins Kurvige oder auf ausgedehnten Motorradtouren mit Gleichgesinnten – der NEOTEC3 besticht mit überragenden Features für alle Einsatzzwecke.

Wohin auch immer die Fahrt, Tour oder Reise geht: Ausgereifte Features machen den Träger oder die Trägerin des neuen NEOTEC3 bereit für jede Herausforderung.

Das große integrierte Sonnensvisier QSV-2 bietet hervorragenden Blendschutz auch bei tief stehender Sonne.

Nach aktueller Prüfnorm ECE-R 22.06 zertifiziert ist der NEOTEC3 dank P/J-Homologation bei angepasster Geschwindigkeit auch für den Einsatz mit geöffneter Kinnklappe geeignet.

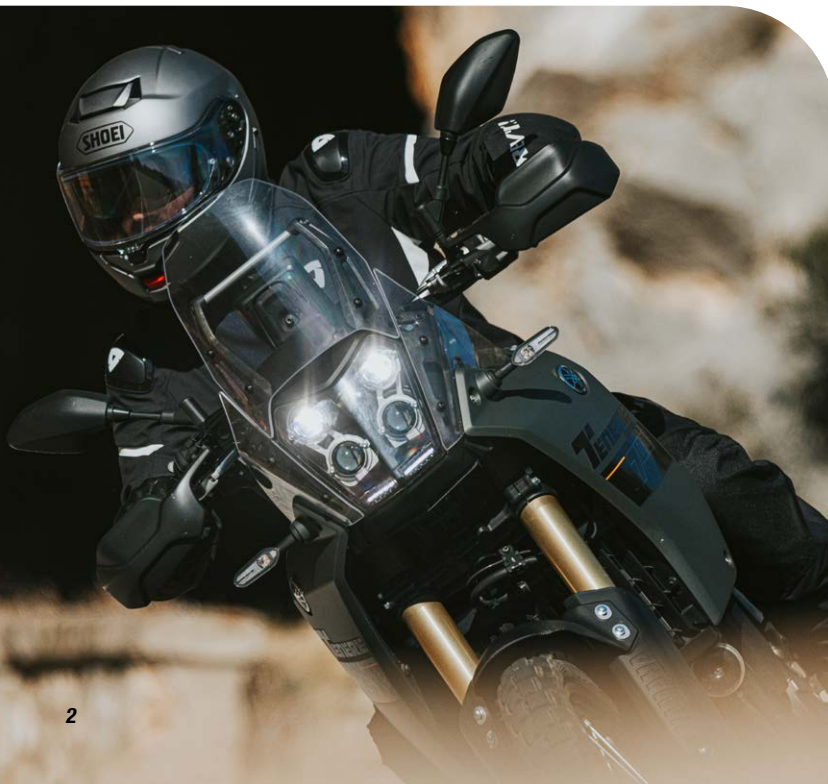
Ein tief verzweigtes Ventilationssystem sorgt auch bei geschlossenem Helm für Frischluft und Kühlung.

Die revolutionäre SHOEI COMLINK-Schnittstelle erlaubt die perfekte Integration des SENA-Kommunikationssystems SRL3 Mesh\*.

Glatte Außenflächen und Übergänge halten die Geräuschbelastung des Fahrers oder der Fahrerin auf niedrigem Niveau.

Der Mikro-Ratschenverschluß am angenehm schmalen Kinnriemen erleichtert das Auf- und Absetzen dieses unvergleichlich hochwertigen Klapphelmmodells von SHOEI.

*\* Kostenpflichtiges Zubehör*





Zweite, stabile Rasterposition  
der Kinnklappe für die Nutzung  
als Jethelm

P / J



FLIP  
UP!

NEOTECS



# NEO- TEC 3

NEOTECS



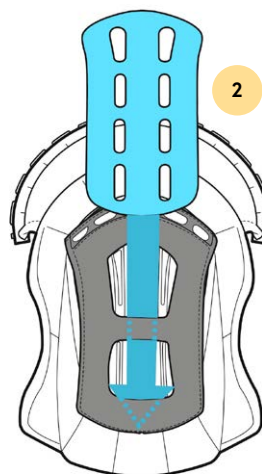
# INDIVIDUELLER KOMFORT

Die drei verschiedenen Außenschalengrößen (XS-M | L | XL-XXL) ermöglichen ein weites Größenspektrum des SHOEI NEOTEC3 und gleichzeitig ein optimales Verhältnis von Helm- zu Fahrergröße. Eine gute Balance des Helmes schont die Nackenmuskulatur und beugt der Ermüdung vor, sowohl im innerstädtischen Pendelverkehr wie auch auf ausgedehnten Touren oder langen Motorradreisen.

Das dreidimensional geformte Kopfpolster, die vorgeformten Wangenpolster sowie das Kinnriemenpolster sind vollständig herausnehmbar und waschbar.

Zur individuellen Anpassung des Helmes sind Kopf- und Wangenpolster in unterschiedlichen Stärken\* erhältlich. Mit einem im Oberkopfbereich einschiebbaren Pad\* kann der Sitz des Helmes in der Vertikalen angepasst werden.

Die bis in den Bereich des Hinterkopfes verlängerten Wangenpolster mit voluminöser Unterseite und Noise Isolator tragen zusammen mit den herausnehmbaren Ear Pads wirkungsvoll zur Geräuschkämpfung bei.



1

Wangenpolster mit voluminöser Unterseite und Noise Isolator

2

Einschiebbares Pad\* zur Anpassung des vertikalen Sitzes des Helms

\* Kostenpflichtiges Zubehör



SHOEI  
NEOTEC3  
PREMIUM TOURING-KAPPELHELM



# KONTROLLIERTER LUFTSTROM

Glatte Oberflächen und Übergänge reduzieren den Widerstand des Helmes und die Geräuschbelastung der Trägerin oder des Trägers, lassen aber die integrierten Spoiler seitlich und hinten am Helm und damit den sportlichen Charakter des SHOEI NEOTEC3 erkennen.

Der Übergangsbereich zwischen Kinnpart und Helmschale ist glatt gestaltet, um Turbulenzen im Ohrbereich und damit einhergehende Störgeräusche zu reduzieren.

Direkt in den Fahrtwind gerichtete Lüftungseinlässe nehmen Frischluft auf, um die Temperatur und die Luftfeuchtigkeit im Inneren des SHOEI NEOTEC3 zu reduzieren. Ein herausnehmbarer Filter in der unteren Frontventilation verhindert das Eindringen von Insekten. Erhabene platzierte Ventilationsregler ermöglichen die Bedienung auch mit dicken Handschuhen, und damit den Einsatz des Helmes auch in kalten Temperaturzonen oder während der kalten Jahreszeit.



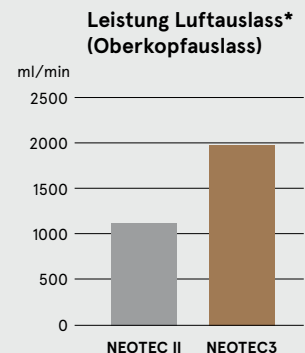
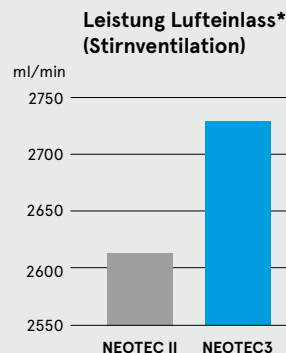
1

Frontventilation mit herausnehmablem Insektenfilter



2

Komfortabel bedienbare Stirnventilation

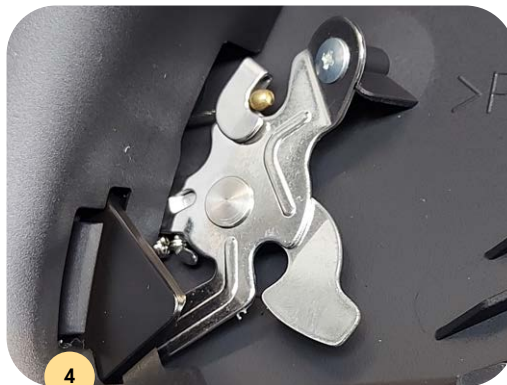


\* simulierte Geschwindigkeit von 100 km/h





3



4

3

Schmales Kinnriemen-  
band, Micro-Ratschen-  
verschluss aus Edelstahl

4

360° Pivot-Locking  
Verschlussmechanik  
aus Edelstahl

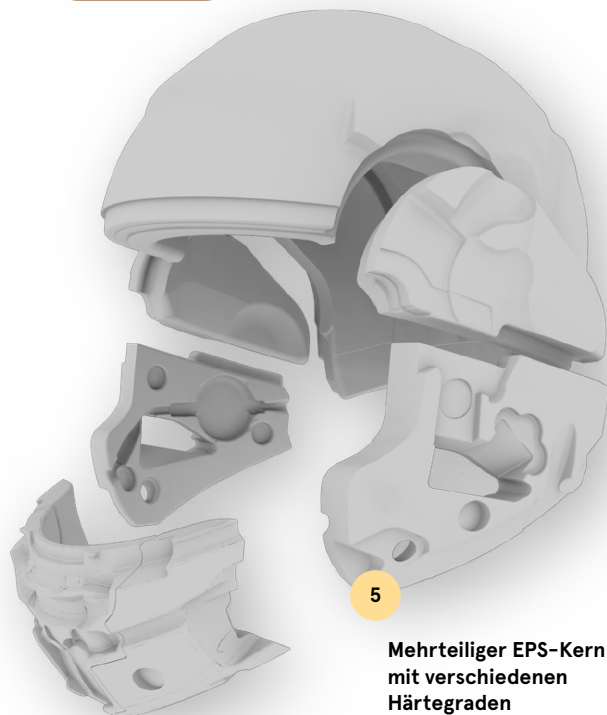
# UMFASSENDE SICHERHEIT

ECE 2206

Die Außenschale des SHOEI NEOTEC3 aus AIM (Advanced Integrated Matrix) bietet in Verbindung mit einem aus mehreren Elementen von unterschiedlicher Absorptionsfähigkeit zusammengesetzten Polystyrolkernsystem einen den Anforderungen der Prüfnorm ECE-R 22.06 gerechten, optimalen Aufprallschutz. Der SHOEI NEOTEC3 erfüllt gleichermaßen die Anforderungen dieser Prüfnorm für Integralhelme und Jethelme.

Eine zweite, stabile Rasterposition erlaubt neben der empfohlenen Nutzung mit geschlossener Kinnklappe auch die Nutzung des Helmes mit geöffneter, arretierter Kinnklappe. Eine 360° Pivot-Locking Verschlussmechanik aus Edelstahl verriegelt das Kinnstück sicher und zuverlässig in geschlossener Position.

Der angenehm schmale Kinnriemen mit Mikro-Ratschenverschluss ist komfortabel zu bedienen und hält den Helm sicher in Position.



5

Mehrteiliger EPS-Kern  
mit verschiedenen  
Härtegraden

# GRANDIOSE AUSSICHT

Das serienmäßig montierte, klare Visier vom Typ CNS-3C eröffnet ein nahezu uneingeschränktes horizontales und vertikales Sichtfeld. Es ermöglicht einen guten Überblick über das Verkehrsgeschehen, für mehr Sicherheit im hektischen, innerstädtischen Straßenverkehr.

Seine charakteristische, zur Helmschale geneigte Oberkante verhindert das Eindringen von Zugluft und Regenwasser. Das Visier lässt sich mit dem mittig positionierten Verriegelungsmechanismus verwindungsfrei öffnen und zuverlässig verschließen. Für zusätzliche Frischluft während der Fahrt erlaubt die Visiermechanik eine spaltbreite Öffnung des Visiers.

Die beschlaghemmende PINLOCK EVO-Scheibe aus dem Lieferumfang des Helmes sorgt für ungetrübte Sicht auch unter widrigen Witterungsbedingungen.

Das integrierte, hochwertige Sonnenschutzvisier QSV-2 des SHOEI NEOTEC3 ist stufenlos ausfahrbar und deckt dabei das nutzbare Sichtfeld auch nach unten nahezu vollständig ab. Es lässt sich einfach und werkzeugfrei durch ein optionales, gelb getöntes Visier\* mit kontrastverstärkender Wirkung ersetzen. Damit sorgt dieses zusätzliche Visier für optimale Sicht bei vielen Einsatzzwecken und Witterungsbedingungen.



- 1 Mittig positionierter Verriegelungsmechanismus
- 2 QSV-2 Sonnenschutzvisier, erfüllt DIN EN 1836 für Sonnenschutzgläser
- 3 Minimierte Spaltmaße der Kinnklappe, aeroakustisch optimierte Position des Sonnenschutzvisierschiebers







**Klar**  
**CNS-3C**  
Art.-Nr. 17 41 000 1



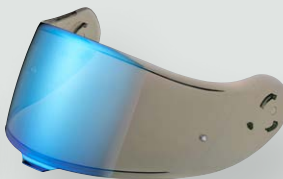
**Leicht getönt**  
**CNS-3C**  
Art.-Nr. 17 41 001 1



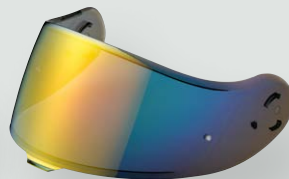
**Stark getönt\*\***  
**CNS-3C**  
Art.-Nr. 17 41 003 1



**Silber verspiegelt\*\***  
**CNS-3C**  
Art.-Nr. 17 41 004 1



**Blau verspiegelt\*\***  
**CNS-3C**  
Art.-Nr. 17 41 005 1



**Regenbogen verspiegelt\*\***  
**CNS-3C**  
Art.-Nr. 17 41 010 1

**SUN VISOR**



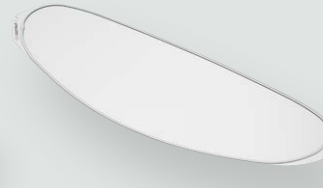
**Sonnensvisier**  
**QSV-2 / Stark getönt**  
Art.-Nr. 18 20 002 0

**SUN VISOR**



**Sonnensvisier**  
**QSV-2 / HD Gelb**  
Art.-Nr. 18 20 003 0

**PINLOCK<sup>®</sup>**  
**evo**



**Pinlock EVO**  
**CW-1, CNS-1, CNS-3, CWR-1**  
Art.-Nr. 17 28 000 0



# PERFEKTE VERBINDUNG

Mit der neuen Schnittstelle SHOEI COMLINK ist der NEOTEC3 bereit für das Kommunikationssystem SRL3 Mesh\* von SENA, exklusiv erhältlich aus dem Zubehörsortiment von SHOEI.

Das SRL3 Mesh bietet nach Kopplung mit einem Mobiltelefon, einem Navigationsgerät oder weiteren Intercom-Geräten die Möglichkeit zur Information und Unterhaltung während der Fahrt und fügt sich dabei nahezu unsichtbar in die Helmschale des NEOTEC3 ein.

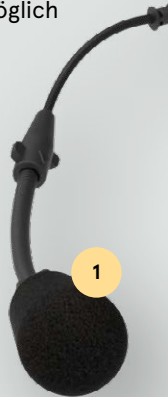
Das SRL3 Mesh liefert mit seinen high-end Lautsprechern, seinem hochwertigen Mikrofon und seinem Soundsystem von harman/kardon satten Sound und kristallklare Sprachübertragung.

Mittels separat erhältlichem Adapter können auch die Kommunikationssysteme SRL2\* und SRL Mesh\* in die SHOEI COMLINK-Schnittstelle eingesetzt werden.

1

## Mikrofon

- Sprachsteuerung in bis zu 8 Sprachen
- Sensor von harman/kardon
- Google Assistant und Apple Siri möglich
- Audio Multitasking,  
Sprechen und Hören gleichzeitig
- Advanced Noise Control



**SENA**  
**SRL3**

MOTORCYCLE COMMUNICATION SYSTEM  
FOR SHOEI COMLINK

— SOUND BY —  
**harman/kardon**



**SRL 3 Mesh\***  
Kommunikationssystem  
Art.-Nr. 21 01 004 0



**SHOEI COM@INK**  
Bluetooth® 5.0

2

### Kopfhörer

- Sound by harman/kardon
- Durchmesser 40 mm - Stärke 7,3 mm
- Extra-Clips zur sicheren Befestigung
- Advanced Noise Control zur Minimierung von Nebengeräuschen

3

### Antenne

- Open Mesh: 9 Kanäle
- Group Mesh mit max. 24 Teilnehmer\*innen
- HD-Reichweite bis zu 2 km
- Mesh-Reichweite bis zu 8 km bei min. 6 Teilnehmer\*innen
- FM Radio-Funktion inkl. Senderspeicher
- Keine sperrigen Teile im Helm

4

### Bedienteil

- Keine hervorstehenden Bauteile, weniger Windgeräusche, bessere Aerodynamik
- Mehrfarbige Kontroll-Leuchte
- Innovative 3-Tasten-Bedienung
- Extra Mesh-Taste (rechtes Bedienteil)

5

### Hauptmodul/Batterie

- Lithium Polymer Akku (770 mAh)
- Ladezeit: 2,5 Stunden
- Sprechzeit bis zu 8 Stunden
- Bluetooth 5.0
- Aufladen per USB-C Kabel
- Kompatibel mit den Fernbedienungen RC3 und RC4 von SENA
- Sena Motorcycles App 2.0
- Smart Intercom Pairing (SIP)



# FACTS

## SICHERHEIT

### Neuester Sicherheitsstandard

Erfüllt die Anforderungen der Prüfnorm ECE-R 22.06.

### Stabile AIM-Außenschale

Die von SHOEI entwickelte, hochleistungsfähige und komplexe Struktur AIM aus Glasfasern und organischen Fasern vereint Durchdringungsfestigkeit, Leichtigkeit und Flexibilität.

### Stoßdämpfende EPS-Innenschale

Kombinierte EPS-Innenschalelemente unterschiedlicher Dichte schützen den Kopf bei einem Aufprall.

### Micro-Ratched System aus Edelstahl

Angenehm schmaler, gepolsterter Kinnriemen mit leicht zu bedienendem Schnellverschluss.

## VISIER

### CNS-3C Visiersystem

- In verschiedenen Tönungen und Verspiegelungen erhältlich
- Vorbereitet für beschlaghemmende PINLOCK EVO-Scheiben, eine im Lieferumfang des Helmes
- Mit zentralem Verriegelungsmechanismus für sicheren Verschluss
- Zug- und regendicht geschlossen dank federunterstützter Visiermechanik

### Integriertes QSV-2 Sonnenvisier

- Stufenlos ausfahrbar
- Deckt das nutzbare Sichtfeld nahezu vollständig ab
- Werkzeugfrei wechselbar
- Optional in gelb getönt erhältlich
- Erfüllt den Standard EN 1836 für Sonnenbrillen

## AERODYNAMIK

### Integrierte Spoilerkanten, glatte Übergänge

Minimale Spaltmaße und glatte Übergänge reduzieren Turbulenzen und verringern die Geräuschbelastung.

## VENTILATION

### Leistungsfähiges Ventilationssystem

- Strömungsgünstig in die Helmschale integrierte Ventilationsein- und Auslässe fördern die Frischluftversorgung
- Erhabene angebrachte Lüftungsschieber erleichtern die Regulierung

### Schutz vor Eindringlingen

- Ein austauschbarer Filter in der unteren Frontventilation hindert Insekten am Eindringen
- Herausnehmbar, leicht zu reinigen, austauschbar

## TRAGEKOMFORT

### 3 Außenschalengrößen

Für ein weites Größenspektrum, perfekte Passform und kompakte Außenmaße.  
(XS-M | L | XL-XXL)

### 3D-konturiertes Kopfpolster

- Unterstützt die Luftzirkulation.
- Herausnehmbar, waschbar, individuell anpassbar
- Ein einschiebbares Pad ermöglicht die Höhenjustierung

### Vorgeformte Wangenpolster

- Mit großer Auflagefläche, für einen stabilen Sitz des Helmes
- Herausnehmbar, waschbar, austauschbar
- Zur individuellen Anpassung in verschiedenen Größen erhältlich

### Gepolsterter Kinnriemenbezug

- Für einen sicheren und komfortablen Halt des Helmes
- Abnehmbar, waschbar, austauschbar

## KOMMUNIKATION

### SHOEI COMLINK-Schnittstelle

Vorbereitet für die elegante Integration des SRL3 Mesh Kommunikationssystems.



# LINE UP



— White

Art.-Nr. 12 07 001 2



— Anthracite Metallic

Art.-Nr. 12 07 016 2



— Matt Blue Metallic

Art.-Nr. 12 07 029 2



— Light Silver

Art.-Nr. 12 07 010 2



— Matt Deep Grey

Art.-Nr. 12 07 025 2



— Matt Black

Art.-Nr. 12 07 011 2



— Black

Art.-Nr. 12 07 000 2

DIE AKTUELLEN  
DEKORE DER  
SAISON AUF:  
[WWW.SHOEI.DE](http://WWW.SHOEI.DE)





# ERSATZEILE + ZUBEHÖR

**Kopfpolster zum Ersatz oder  
zur individuellen Anpassung**

XS 5 mm Art.-Nr. 18 03 576 0  
XS 9 mm Art.-Nr. 18 03 577 0  
XS 13 mm Art.-Nr. 18 03 578 0

S 5 mm Art.-Nr. 18 03 579 0  
S 9 mm Art.-Nr. 18 03 580 0  
S 13 mm Art.-Nr. 18 03 581 0

M 5 mm Art.-Nr. 18 03 582 0  
M 9 mm Art.-Nr. 18 03 583 0  
M 13 mm Art.-Nr. 18 03 584 0

L 5 mm Art.-Nr. 18 03 585 0  
L 9 mm Art.-Nr. 18 03 586 0  
L 13 mm Art.-Nr. 18 03 587 0

XL 5 mm Art.-Nr. 18 03 588 0  
XL 9 mm Art.-Nr. 18 03 589 0  
XL 13 mm Art.-Nr. 18 03 590 0



**Wangenpolster  
mit Noise Isolator (Kunstleder)**

31 mm Art.-Nr. 18 03 594 0  
35 mm Art.-Nr. 18 03 595 0  
39 mm Art.-Nr. 18 03 596 0



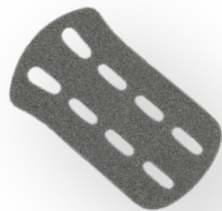
**Wangenpolster  
mit Noise Isolator (Mesh)**

31 mm Art.-Nr. 18 03 597 0  
35 mm Art.-Nr. 18 03 598 0  
39 mm Art.-Nr. 18 03 599 0



**Wangenpolster  
ohne Noise Isolator**

31 mm Art.-Nr. 18 03 591 0  
35 mm Art.-Nr. 18 03 592 0  
39 mm Art.-Nr. 18 03 593 0



**Anpassungs-Pad Kopfpolster**  
Art.-Nr. 18 03 601 0



**Komfortlamellen Wangenpolster**  
Art.-Nr. 18 03 602 0



**Kinnriemenpolster (Paar)**  
Art.-Nr. 18 03 600 0



**Gummi-Ummantelung  
für Ratschenverschluss**  
Art.-Nr. 18 00 688 0





Windabweiser Mesh  
Art.-Nr. 19 02 028 0



Windabweiser Kunstleder  
Art.-Nr. 19 02 027 0



Atemabweiser  
Art.-Nr. 19 01 019 0



Luftverteiler Filter  
Art.-Nr. 18 07 297 0



Deckel SRL3 Zentraleinheit  
Art.-Nr. 18 00 710 0



Deckel SRL3 Bedienteil (Paar)  
Art.-Nr. 18 00 711 0



Ohrpolster (Paar)  
Art.-Nr. 18 03 339 0



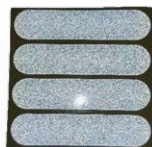
Auflage/Montagering  
Art.-Nr. 19 03 012 0



Helmbeutel  
Art.-Nr. 19 04 002 0



Helmtasche Racing 2.0  
Art.-Nr. 19 04 018 0



Reflektierende Sticker  
Art.-Nr. 18 00 607 0

Diese Übersicht stellt einen Auszug aus unserem Ersatzteil- und Zubehör-Sortiment dar. Die in dieser Broschüre vorgestellten Artikel sind bei Ihrem nächstgelegenen SHOEI-Fachhändler erhältlich. Ersatzteile und Accessoires können Sie auch direkt online bestellen:  
[www.shoei-europe.com/shop](http://www.shoei-europe.com/shop)

# GRÖSSENTABELLE

Kann zur Individuellen Anpassung genutzt werden

Helmgröße		XS	S	M	L	XL	XXL
Schalengröße		M			L	XL	
Kopfpolster	enger	XS13	S13	M13	L13	XL13	XL9
	standard	XS9	S9	M9	L9	XL9	XL5
	weiter	XS5	S5	M5	L5	XL5	-
Wangenpolster	enger	39					35
	standard	35					31
	weiter	31					-



**SHOEI Distribution GmbH**  
Elisabeth-Selbert-Straße 13  
40764 Langenfeld  
Germany

Tel. +49(0)21 73 / 399 75-0  
info@shoei.de  
[www.shoei.de](http://www.shoei.de)

**Ausschlussklärung:** Bedingt durch den Reproduktionsprozess sind sowohl farbliche als auch grafische Abweichungen möglich. Aufgrund derartiger Abweichungen sind jegliche Gewährleistungen gegenüber SHOEI ausdrücklich ausgeschlossen.

**Stand:** November 2023

Die Angaben zu Lieferumfang, technischen Daten, Konstruktion, Ausstattung, Material und äußerem Erscheinungsbild beziehen sich auf den Zeitpunkt der Drucklegung des Prospekts und sind daher unverbindlich. Irrtümer und Änderungen vorbehalten.

**Alle Rechte vorbehalten.** Diese Veröffentlichung ist urheberrechtlich geschützt. Die dadurch begründeten Rechte, insbesondere die der Übersetzung, des Nachdrucks, der Entnahme von Abbildungen, der Funksendung, der Wiedergabe auf fotomechanischem oder ähnlichem Weg und der Speicherung in Datenverarbeitungsanlagen bleiben vorbehalten. Reproduktionen und andere rechtsbeeinträchtigende Maßnahmen sind nur mit ausdrücklicher schriftlicher Erlaubnis durch den Urheber zulässig.

**Inhalt:** SHOEI Distribution GmbH, Langenfeld

Mehr Informationen und eine Liste der Distributeure finden Sie unter [www.shoei-europe.com/de/haendler](http://www.shoei-europe.com/de/haendler) oder per Scan des folgenden QR-Codes:



**NEOTECS**

**PREMIUM TOURING-KLAPPELHM**

**SHOEI**  
2206

