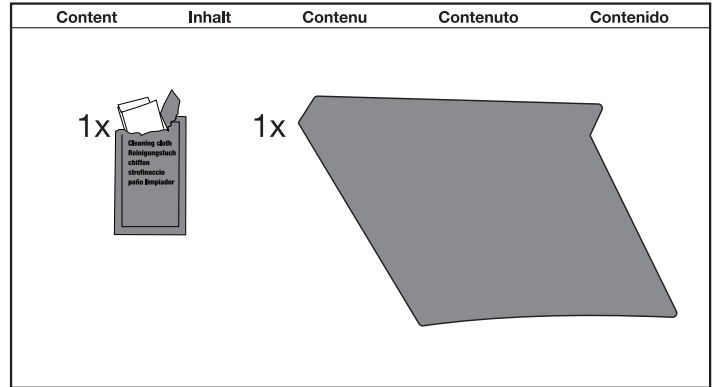


<b>GB</b>	Description: <b>Swing arm protection sticker</b>	Part number: <b>990D0-47HSA-PAD</b>
	Applications: <b>GSX-R 1000 K9-</b>	Fitting time: <b>0.05 h</b>
<b>D</b>	Beschreibung: <b>Schwingschutzaufkleber</b>	Teile Nr: <b>990D0-47HSA-PAD</b>
	Verwendung: <b>GSX-R 1000 K9-</b>	Montagezeit: <b>0.05 h</b>
<b>F</b>	Désignation: <b>Sticker de protection bras oscillant</b>	n° de code: <b>990D0-47HSA-PAD</b>
	Utilisations: <b>GSX-R 1000 K9-</b>	Temps d'installation: <b>0.05 h</b>
<b>I</b>	Descrizione: <b>Protezione braccio oscillante</b>	Numero di codice: <b>990D0-47HSA-PAD</b>
	Applicazioni: <b>GSX-R 1000 K9-</b>	Tempo d'installazione: <b>0.05 h</b>
<b>E</b>	Descripción: <b>Protección basculante</b>	Código: <b>990D0-47HSA-PAD</b>
	Aplicación: <b>GSX-R 1000 K9-</b>	Tiempo de instalación: <b>0.05 h</b>



<b>⚠ WARNING / ATTENTION / REMARK</b>
Please read and follow these assembly instructions carefully. Check the parts against the parts list for completeness. Special work steps are marked with the words <b>⚠ WARNING, ATTENTION</b> and <b>REMARK</b> . Therefore, pay particular attention to these notes.
<b>⚠ WARNING</b>
Indicates risks that could endanger your health or life.
<b>ATTENTION</b>
Indicates risks that could lead to damage to the motorcycle.
<b>REMARK:</b> contains special information designed to make assembly easier and more understandable.

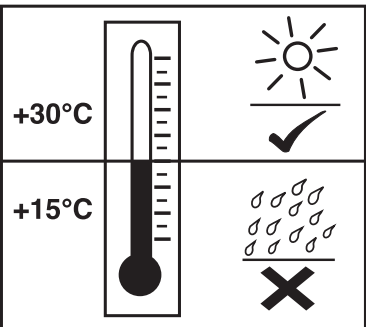
<b>⚠ WARNING / ACHTUNG / BEMERKUNG</b>
Bitte lesen Sie diese Anbauanleitung und folgen den Anweisungen sorgfältig. Kontrollieren Sie die Stückliste auf Vollständigkeit. Besondere Arbeitsschritte sind mit den Worten <b>⚠ WARNUNG, ACHTUNG</b> und <b>BEMERKUNG</b> gekennzeichnet. Achten Sie deshalb besonders auf diese Hinweise.
<b>⚠ WARNING</b>
Weist auf Risiken hin, die Ihre Gesundheit oder Ihr Leben gefährden.
<b>ACHTUNG</b>
Weist auf Risiken hin, die zu Schäden an der Maschine führen können.
<b>BEMERKUNG:</b> Enthält besondere Informationen um den Anbau zu erleichtern und verständlicher zu machen

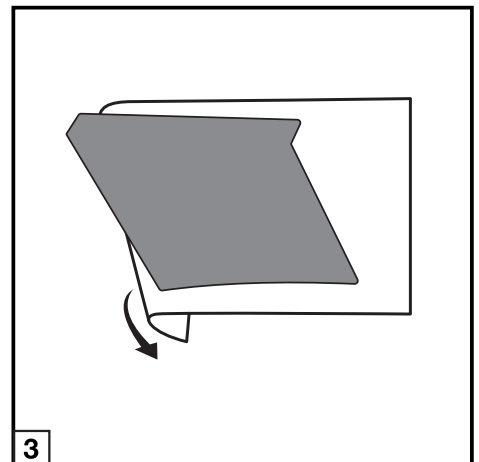
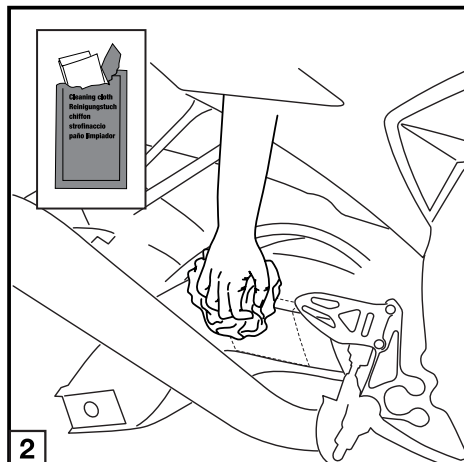
<b>⚠ AVERTISSEMENT / ATTENTION / REMARQUE</b>
Veuillez lire les instructions de montage et les suivre attentivement. Vérifiez si la liste des pièces est complète. Les étapes de montages spéciales sont signalées par les mots <b>⚠ AVERTISSEMENT, ATTENTION</b> et <b>REMARQUE</b> . Soyez donc particulièrement attentif à ces indications.
<b>⚠ AVERTISSEMENT</b>
Indique des risques dangereux pour la santé ou pour la vie.
<b>ATTENTION</b>
Indique des risques de dommages pour la moto.
<b>REMARQUE :</b> Contient des informations pour rendre le montage plus facile et plus compréhensible

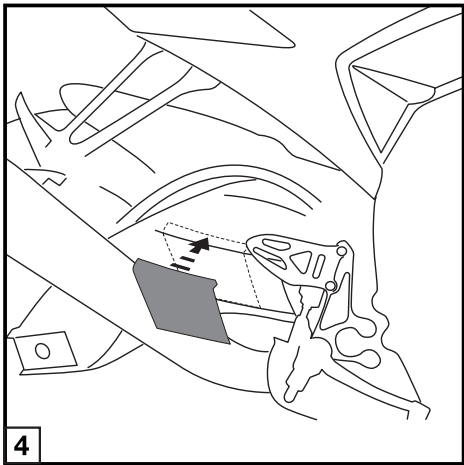
<b>⚠ AVVERTIMENTO / ATTENZIONE / OSSERVAZIONE</b>
Leggere questa guida al montaggio e seguire attentamente le istruzioni. Controllare la completezza della lista dei pezzi. Le fasi di lavoro particolari sono indicate con le parole <b>⚠ AVVERTIMENTO, ATTENZIONE</b> e <b>OSSERVAZIONE</b> . Pertanto prestare particolare attenzione a tali indicazioni.
<b>⚠ AVVERTIMENTO</b>
Indica rischi che possono mettere in pericolo la salute o la vita.
<b>ATTENZIONE</b>
Indica rischi che possono causare danneggiamenti alla macchina.
<b>OSSERVAZIONE:</b> Contiene particolari informazioni atte a facilitare e rendere più comprensibile il montaggio

<b>⚠ ADVERTENCIA / ATENCIÓN / OBSERVACIÓN</b>
Por favor lea cuidadosamente estas instrucciones de uso y siga las instrucciones. Compruebe que el contenido de la lista de piezas esté completo. Las fases de trabajo especiales están señaladas con las palabras <b>⚠ ADVERTENCIA, ATENCIÓN</b> y <b>OBSERVACIÓN</b> . Preste por tanto especial atención a estas indicaciones.
<b>⚠ ADVERTENCIA</b>
Indica riesgos que ponen en peligro su salud o su vida.
<b>ATENCIÓN</b>
Indica riesgos que pueden provocar daños en la máquina.
<b>OBSERVACIÓN:</b> Contiene información especial para facilitar y hacer más comprensible el montaje

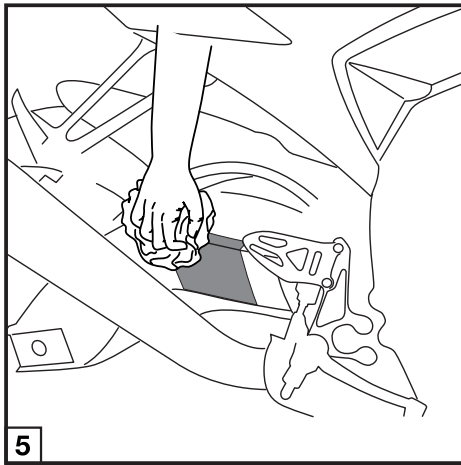
<b>GB</b> Surface has to be dry, free of dust and grease.
<b>D</b> Klebefläche muss trocken, staub- und fettfrei sein.
<b>F</b> Veillez à ce que la surface adhésive soit sèche, dépourvue et dégraissée.
<b>I</b> La superficie deve essere perfettamente pulita ed asciutta, esente da polvere o grasso.
<b>E</b> La superficie en la que se colocara el adhesivo tiene que estar seca, libre de polvo y de aceite.

<b>REMARK</b>	<b>BEMERKUNG</b>	<b>REMARQUE</b>
<b>OSSERVAZIONE</b>	<b>OBSERVACIÓN</b>	
		
<b>1</b>		





09/2009



REMARK BEMERKUNG REMARQUE  
OSSERVAZIONE OBSERVACIÓN

6

**SUZUKI International Europe GmbH**  
Suzuki Allee 7 64625 Bensheim